

DOSSIER AKTIEF

COMMODORE

JUNI 1987

AKTUELE BIJLAGE BIJ COMMODORE DOSSIER

NIEUWS

SPEELS REVALIDEREN

De C-64 wordt steeds vaker gebruikt in de medische sector. Maakten we twee maanden geleden melding van de Bodylog, nu is het de beurt aan het Nederlandse bedrijf Centarium dat de 'myostick' heeft geïntroduceerd.

Deze vinding maakt het een patiënt mogelijk op een speelse manier spieren te revalideren. Met de myostick kan de patiënt een Commodore-computer bedienen door het aanspannen van spieren. Op deze manier kan iemand spieren revalideren door bijvoorbeeld een computerspel te spelen.

De Myostick is ontwikkeld in samenwerking met medewerkers van de Rijks Universiteit Leiden.

Volgens de fabrikant is de prijs van de Myostick dusdanig (1075,- excl. BTW) dat het apparaat binnen het bereik ligt van iedere revalidatie-patiënt.

Hierdoor is het mogelijk het genezingsproces deels te verleggen van het revalidatie-centrum naar huis.

Het zal duidelijk zijn dat de patiënt minder afhankelijk wordt van hulp van anderen.

Nederland heeft jaarlijks tussen de 20.000 en 30.000 spierevalidatie patiënten, waaronder veel verkeersslachtoffers.

De Myostick is te gebruiken bij het revalidatieproces van vrijwel elke oppervlakkige spier.

De Myostick is het beste te vergelijken met een joystick.

De spanning die een spier bij aantrekken afgeeft, de zogenoemde spierpotentiaal, wordt geregistreerd door op de huid bevestigde oppervlakte-elektroden.

De Myostick geeft deze potentiaal als elektrische activiteit door aan de Commodore-computer.

De patiënt kan zelf kiezen met wat voor een programma hij aan het werk gaat. Naarmate

de spier weer krachtiger wordt, wordt het resultaat van een spel beter. Hierdoor kan men snel vorderingen zien van de revalidatie.

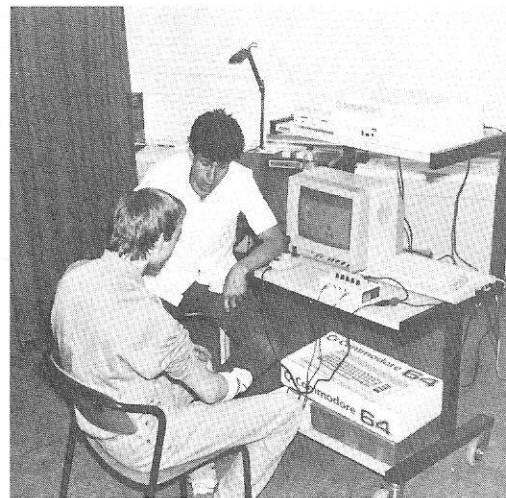
Het voordeel van de Myostick boven bestaande apparatuur is volgens de fabrikant dat de revalidatiepatiënt nu ook nog een uitdaging heeft.

Bij bestaande apparatuur, die bovendien ook nog erg duur is, krijgt de patiënt alleen 'feedback' over de kwaliteit van de spier door een afbeelding of een geluidssignaal.

Daar komt nog eens bij dat de myostick bovendien een geschikt hulpmiddel is voor motorisch gebrekkigen. Het apparaat is namelijk voorzien van zogenoemde aanraakschakelaars, waardoor het kan worden verbonden met willekeurige losse metalen voorwerpen.

Door het aanraken van zo'n voorwerp kunnen aan de computer opdrachten worden gegeven.

Voor inlichtingen: Dhr. M. Visbeek, tel: 01803-17511



GEZOCHT

Heeft u ook vaak moeite mensen te vinden die dezelfde hobbies hebben? Het in Lelystad gevestigde bedrijfje Interpost probeert daar wat aan te doen.

Iedereen kan zich met zijn of haar speciale wensen tegen een kleine vergoeding in het computerbestand laten opnemen van Interpost. Interpost zorgt er dan voor dat u een lijst krijgt van namen en adressen van mensen die zich hebben laten inschrijven met dezelfde wensen. Die wensen kunnen hobby of interesses zijn, maar ook vraag en aanbod. Wie een briefje naar Interpost schrijft krijgt geheel vrijblijvend gratis informatie van de servicé toegestuurd, inclusief een inschrijfformulier. Het adres van Interpost is: Postbus 1143, 8200 BV Lelystad.

rentestand, enz) op betrouwbare wijze de waarde van opties bepalen.

Voor inlichtingen: Tel 08309-2768.

AANDELEN EN OPTIES

Beleggen in aandelen en opties is zo langzamerhand razend populair geworden. Duzenden Nederlanders houden zich op kleine schaal bezig met het doen van transacties in aandelen en opties.

De heer en mevrouw Huisman uit Rheden zijn daar geen uitzondering op. Zij hebben voor de C-64/128 nu een computerprogramma ontwikkeld dat de beginnende belegger veel werk bespaart.

Onderliggende gedachte is dat veel aspirant-beleggers geen snars begrijpen van de getalpenbrij in de krant. Maar aanzien het om berekeningen

en overzichten gaat die zich steeds op dezelfde manier herhalen, leek het de Huismans handig om een huiscomputer in te schakelen.

Het programma helpt bij het analyseren of bepaalde aandelen of opties nu wel of niet verkocht moeten worden.

Daarnaast helpt het de belegger bij technische analyses van de ontwikkeling van aandelenkoersen. Ook geeft het bij concrete of gesimuleerde transacties meteen de financiële consequenties. Het geeft inzicht in de wetmatige relaties die uit een veelheid van gegevens (koers, beweeglijkheid,

COMMODORE DOSSIER AKTIEF verschijnt 12 keer per jaar. In februari, mei, augustus en november als bijlage in het hart van Commodore Dossier, in de overige maanden als losse uitgave uitsluitend voor abonnees van Commodore Dossier.

DEZE MAAND:

NIEUWS

Pagina 1

BRIEVEN

Pagina 3

BYTES & BYTES

Pagina 4

DE SOURCE LISTINGS

Pagina 5

LUMINANTIE 16

Pagina 8

MARKT

Pagina 10

SCN HOT NEWS

Pagina 12

FC DE NAZORG

Pagina 14

Expert Cartridge & Cartridgeport Expander

De beroemde Expert samen met de Cartridgeport Expander

f 245,-

Nr. 1 in Engeland

the expert

CARTRIDGE VOOR ELKE KRAKER!

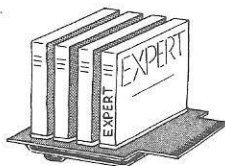
- Freeze en Save eendelige programma's!
- Maakt van meerdere programma's eendelige programma's!
- Geen voorladers nodig!
- Verkleint alle programma's (i.p.v. ze te vergroten)!
- Maakt alle programma's compacter en dus sneller!
- Inclusief snellader; programma's binnen 30 seconden te laden!
- ALLE programma's te laden zonder Expert!
- Diverse Operating systemen worden op disk meegeleverd!
- Programma's zijn aan te passen naar eigen voorkeur!
- De Expert kunt u zelf programmeren!
- De Expert veroudert nooit, dankzij de Update Service!
- Tape naar Disk systeem!
- Disk naar Tape systeem!
- Waanzinnig goede monitor!
- Volledig uitschakelbaar!
- Inclusief Expert Utility Disk!
- Inclusief uitgebreide Nederlandstalige Handleiding!
- Huidige versie V2.9

Versie V3.1 f 19,-

EXPERT: DE UNIEKE CARTRIDGE DIE NOOIT VEROUDERT!!!

f 129,-

CARTRIDGEPORT EXPANDER



- 4 slots voor diverse cartridges.
- Schakelt Power Cartridge hardwaraematisch uit.
- Stevige behuizing. De Expander rust stabiel en beschermt uw Cartridgeport.
- Behoedt uw Cartridges tegen slijtage!
- U hoeft uw cartridges nooit meer te verwisselen!

Alle C&K producten zijn 100% getest. 6 maanden garantie op productfouten.

Digitaliseert alle geluiden! Zet spraak en muziek op disk en cassette!

- * Met handige stuursoftware.
- * Met Nederlandse handleiding.
- * Versnel en/of vertraag gedigitaliseerde geluiden naar keuze.



Stop je radio of stemgeluid in je computer!

De sensatie van 1987
Fl. 129,-

SLIMLINE CASE C64

Het oog wil ook wat!
Facelift uw verouderd uitzijende C64 in een super de luxe New Look C64!

f 89,-

32K EPROM PROGRAMMER

- * Programmeert alle eeproms van 2716 tot 27256 (2K-32K eeproms).
- * Ook pin-compatible CMOS eeproms.
- * Zeer eenvoudige bediening!
- * Incl. Nederlandstalige handleiding.
- * Een must voor elke professional!

Prijs **f 179,-**

64K EPROM PROGRAMMER

- * Programmeert alle eeproms van 2716 tot 27512!!
- * Ook pin-compatible CMOS eeprom.
- * Volledig menu gestuurd.
- * Zeer eenvoudige bediening.
- * Incl. Nederlandstalige handleiding.
- * Een must voor elke professional!
- * Ideaal bij 1 Megabyte Eprom Board!

Prijs **f 249,-**

1 MEGABYTE EPROM BOARD

- * De grote broer van de 256k board.
- * 16 voetjes voor 2764/27128/27256/27512.
- * Doorgevoerde Cartridgeport!
- * Volledig menu gestuurd!
- * Inclusief Module Maker!
- * Zeer snelle toegangstijd!
- * Plaats voor 10-tallen programma's!
- * Ideaal samen met Expert!

Prijs **f 229,-**
Samen met 64k Eprom Programmer **f 449,-**

Wij zijn Exclusief dealer van:
Rex Datentechnik,
Trilogic & Rossmöller.

Onze producten zijn ook per post bestelbaar. Maak het juiste bedrag met vermelding van gewenste product(en) over op giro 47.94.913 of bank 50.67.68.007 t.n.v. Cat & Korsh Rotterdam, postbus 62255, 3002 Rotterdam. Belgische bestellers: maak het juiste bedrag over op bankrekening nr.: 721-54.06.237-30 Antwerpen. En als altijd: alle prijzen zijn inclusief B.T.W. en inclusief verzendkosten (onder f 100 of Bfr. 2000 moeten wij helaas f 5,- verzendkosten in rekening brengen)!

Speciale condities voor scholen en verenigingen, bel! Viditel pagina 6248132, Telex 25585 ploeg nl-c&k Fax: 010-4654379
Cat & Korsh Venlo-Blerick: 077-870066
Grootverbruik en telefonische bestellingen bel:

Telefoon 010-4765870

Dealers in België bel:
Connection N.V. 03-2522226

SPEEDPACK INBOUWPAKKETTEN

Voor C64(c) en C128(d) in 64 mode.

- Speedpack C64(c) f 139,-
10/35x sneller laden met 1541.
 - Speedpack Plus f 199,-
Incl. eprombank met 32k prg combinatie.
 - Speedpack Update f 99,-
32k prg combi, oa. 35x sneller laden!
 - Speedpack 2e Diskdrive f 99,-
Makkelijk te (ont)koppelen.
 - Userport Expander 0 f 39,-
 - Userport Expander I f 89,-*
Voor Centronics printer + Sp drive.
 - Userport Expander II f 119,-*
Incl. Centronics Kabel!
- * Volautomatisch!
Geen schakelaars! Gebufferd!

KABELS & INTERFACES

- Speedpack 8-9 Kabel f 39,-
- Centronics Kabel f 49,-
- Parallele Kabel f 29,-
- Seriele Kabel f 25,-
- 40/80 display 128 f 49,-
- Cartridgeport verlengkabel f 59,-
- Userport verlengkabel f 59,-
- Midi Interface C64 f 199,-
Sluit synthesizer/keyboard/drum- en lichtcomputer etc. aan op uw C64!
- Centronics Interface f 159,-
- Centronics Interface C16 f 99,-
- RS232 Interface f 139,-

I-O EXPANSIONS

- I/O Switch Unit f 99,-
16 In of uitgangen!
- Relais Board f 149,-
8 kanalen, ieder kanaal 220V/5A!
- Digitale R/C Meter f 119,-
Meetbereik 100 Ohm - 180K en 10 pF - 5000 uF.
- Digitale Voltmeter f 189,-
16 kanalen, tot +999 mV, waarden weg te schrijven en uit te printen
- Userport Display f 59,-
Controleer signalen via userport!
- Teltron CBM 1200 f 499,-
- Input Board f 69,-
8 TTL Ingangen, 3 kanalen!
- Output Board f 69,-
8 TTL Ingangen, 3 kanalen!
- Vic Switch f 399,-
Sluit diverse computers aan op een diskdrive/printer!

COMPUTER IC'S

eprom 2764	f 10,-
eprom 27128	f 14,-
eprom 27256	f 19,-
eprom 27512	f 39,-
6522	f 19,-
6526	f 35,-
6510	f 35,-
Vic Chip	f 110,-
Sound Chip	f 79,-
32k ram ic	f 12,-

Cat & Korsh Producten zijn verkrijgbaar bij:

ALKMAAR
ALMERE
AMSTERDAM
AMSTERDAM
AMSTERDAM
ARNHEM
BEVERWIJK
DAMWOUDE
DELFT
DEN BOSCH
DEN HAAG
DEN HAAG
DEN HAAG

De Computer
Compax Productions
Cafka
Bits & Chips
Funtronics
Telemarc
Cafka
Van Der Galien
Funtronics
Elektronika land
Compu Fun
Computer Stuif In
City Center

DEN HAAG
DORDRECHT
GRONINGEN
HAARLEM
HAARLEM
HEEREWAARDEN
HILVERSUM
LEIDEN
LEIDEN
ROTTERDAM
ROTTERDAM
ZWOLLE

Funtronics
P.C. Shop
Byte Computer Shop
Cafka
Bits & Chips
Bergsoft
Funtronics
Funtronics
Foto Dickhoff
Telecoder
Compu Fun
Byte Computer Shop



BRIEVEN

PRINTER PROBLEMEN

Ik zit met een groot probleem!!! Om dit probleem duidelijk te maken volgt nu een configuratie van mijn systeem: Televisie toestel, Commodore-64, printer Brother HR-5C, Power Cartridge, disk drive 1541.

Destijds heb ik de printer samen gekocht met de Power Cartridge, alles werkte toen uitstekend. De problemen begonnen pas toen ik de disk drive gekocht had. Er zat een Franse handleiding bij. Omdat ik geen Frans kan, heb ik alles wat ik moest weten van een vriend gehoord. Deze vriend had zelf geen printer, dus wij wisten niet hoe deze aangesloten moest worden. Ik ben toen maar afgegaan op een plaatje die in de handleiding stond. Het probleem is dat de printer en de disk drive af en toe niet werkten.

Hierop had ik de volgende oplossing gevonden: printen : de disk drive uitschakelen. Saven, loaden, etc : de printer uitschakelen.

Hiermee kon ik me altijd goed redden, maar sinds ik GEOS heb, zit alles goed in de knoop. Ik kan slechts maar een pagina printen voordat de computer dichtslaat. Nu weet ik niet of de problemen zijn ontstaan doordat ik de printer en de disk drive misschien verkeerd heb aangesloten of een verkeerde printer drive gebruik of dat mijn configuratie gewoonweg niet mogelijk is. Ik hoop dat u snel een antwoord op mijn problemen hebt.
John van de Pol, Goirle

Het probleem dat u aanduidt ligt waarschijnlijk in een defect in de seriële aansluiting van de Brother printer of in de seriële aansluiting van de C-64. Het is in geen geval een normaal verschijnsel. De Brother en de 1541 disk-drive moeten zonder problemen samenwerken.

Wat GEOS betreft ligt het probleem anders. Het is bekend

Reacties op Commodore Dossier en CD Aktief zijn natuurlijk altijd welkom. Alle brieven krijgen antwoord, maar niet alle brieven kunnen worden geplaatst in deze rubriek. Alleen vragen of opmerkingen die voor andere lezers ook interessant zijn, komen voor plaatsing in aanmerking. De redactie kan brieven inkorten bij ruimtegebrek. Uw reacties graag naar: Commodore Dossier, Rijnsburgstraat 11, 1059 AT Amsterdam.

dat GEOS eigen snelladers en printer-routines gebruiken die niet optimaal met de Power-Cartridge. Hierdoor kunnen inderdaad de problemen ontstaan welke u in uw brief noemt.

Wat betreft het defect in de seriële bus raad ik u aan bij een kennis met een disk-drive te proberen uw printer en computer uit te wisselen om zodanig te controleren waar de fout zit. Vermoedelijk wil uw leverancier u daarbij ook wel behulpzaam zijn.

NTSC COMMODORE

Ik bezit een CBM-128 Pal + 1571, maar wegens een lang verblijf in het buitenland bezit ik ook een C-64, 120 V NTSC en een Indus GT disk drive, welke ik verkoos boven de 1541, omdat ze veel sneller, 100% compatibel en moderner is. De diskdrive werkt met afzonderlijke power supply ook 120 V. Ik bezit ook een speciale transformator met 2 uitgangen, 120 V en ingang omschakelbaar 120 V of 220 V type SVC 350 Van 350 VA. Daarnaast ben ik in het bezit van een multisysteem TV: NTSC-Pal-Secam.

Terug in België werkte alles fijn met de trafo en multi TV, doch verstrooid vergiste ik mij eens en sloot ik de power supply van de drive op 220 V aan, gevolg rook en stuk. Die TV-multisysteem bezit ik ook niet meer maar onlangs zag ik in een Frans computerblad reclame voor een adapter voor de CBM-64 Pal systeem naar Secam.

Mijn vraag: 1) Kan er een nieuwe power supply voor de

drive gemaakt worden van 220 V ditmaal?

2) Een power supply voor de C-64 van 220 V. Is de computer dan aanpasbaar op een PAL-systeem (RF modulator denk ik)?

Is dit betaalbaar of is het beter een 2e handse CBM-64 ter vervanging te kopen.?

Ik wil een 1901 RGBi monitor kopen. De C-64 kan hier ook toch mee werken? Verder heb ik nog een MSX computer. Kan deze ook eventueel op deze monitor werken?

Ik schafte pas een printer aan Riteman C+, Buiten de MCQ moeten alle fonts softwarematig gezet worden begrijp ik. Of kan je die dip-switches binnenin gebruiken ervoor, indien niet, hoe breng je deze fonts binnen je programma en binnen commerciële programma's, waar ik als beginner niets kan in aanpassen. Bestaat er geen Nederlandse handleiding voor deze printer?
W. de Spiegeleer, Aalst(België)

Inderdaad is het mogelijk om de voeding van uw disk-drive te vervangen door een 220 V voeding. Hiervoor zal echter de disk-drive gemodificeerd moeten worden. Navraag bij verschillende reparateurs blijkt dat de kosten hiervan al snel op f 125,- tot f 200,- komen te liggen.

Een nieuwe voeding voor de C-64 (ook 220 volt) kunt u zo bij de computer vakhandel betrekken. De prijs ervan zal rond de f 149,- liggen. Komt daarbij het vervangen van de video-chip en het vervangen van de modulator dan zullen die kosten ook nog eens (ongeveer) f 125,- bedragen.

Waarschijnlijk is het in dat geval voordeliger om een tweede hands C-64 aan te schaffen. Wat de 1901 monitor betreft, is het inderdaad mogelijk dat zowel de C-64 als uw MSX computer daarop worden aangesloten. Let er echter op dat de C-64 niet op de RGB ingang wordt aangesloten omdat deze computer geen RGB aansluiting heeft. Het aansluiten gebeurt dan ook op de normale composiet ingang.

Wat betreft uw Riteman printer het volgende. Het is inderdaad mogelijk om vanuit de computer verschillende lettertype aan te sturen. Schuin schrift kunt u bij de meeste printers met ESC-4 aansturen. Is dat bij deze printer ook het geval dan kunt u dit in een Basic-programma op de volgende manier verwerken:

OPEN

*1,4,7:Print#1,CHR\$(27)"4"
Wellicht kunt u hiervoor ook de interne dip-switches gebruiken doch de exacte werking daarvan zult u in de handleiding moeten nazoeken. Een Nederlandstalige handleiding is er zover wij weten niet voor beschikbaar.*

De enige commerciële software waarmee je lettertypes kunt instellen zijn de tekstverwerkers. Ook hier geldt dat je dan de tekstverwerker bepaalde commando's moet geven om een lettertype te kiezen. Welke die commando's zijn vindt u weer in de handleiding van de printer.

SCHUIVEN MET BITS & BYTES

Er zijn van die standaard-trucs en routines die iedere machinetaalprogrammeur kan weten als hij zijn oor maar eens te luisteren zou leggen op een willekeurige computerbijeenkomst! Roelf Sluman deed een greep in zijn machinetaalbibliotheek en dat leverde het volgende arsenaal aan handigheidjes, blunders, split screens en 'inside information' op.

SNEL VERMENIGVULDIGEN

Hoewel je als machinetaalprogrammeur vaak niet uitkomt onder het schrijven van een 2 bytes-vermenigvuldigings-routine, zijn er toch regelmatig handige omwegen te bedenken. Wat dacht u van deze, om een getal met 2 te vermenigvuldigen:

ASL A ;A bevat het getal
NB: deze truc werkt alleen als het getal in A kleiner is dan 127 (als het getal groter is,

wordt de carry gezet)! Op zich vrij simpel. Het wordt echter leuker als je deze truc gebruikt om een getal in A met bijvoorbeeld 10 te vermenigvuldigen. Hierbij maken we gebruik van een geheugenplaats die we voor het gemak MEMLOC zullen noemen:

```
STA MEMLOC
ASL A ;*2
ASL A ;*4
ADC MEMLOC ;*5
ASL A ;*10!
```

Het voorgaande werkt alleen voor getallen die kleiner zijn dan 26. De volgende routine doet hetzelfde, maar dan van getallen van 0 tot en met 6553. Er zijn drie geheugenplaatsen voor nodig:

(getal in A en X (low/high))

```
STA MEMLOC          ROL MEMLOC+2 ;*4
STX MEMLOC+1        ADC MEMLOC
STX MEMLOC+2 ;tijdelijke opslag STA MEMLOC
;                   LDA MEMLOC+2
ASL A                ADC MEMLOC+1
ROL MEMLOC+2 ;*2    STA MEMLOC+1 ;*5
ASL A                ASL MEMLOC
                    ROL MEMLOC+1 ;*10
```

PRAKTISCH OPTELLEN EN AFTREKKEN

De standaard-optelroutine voor een 2-bytes getal kent u natuurlijk:

```
CLC
LDA LOBYT1
ADC LOBYT2
STA LOBYT1
LDA HIBYT1
ADC HIBYT2
STA HIBYT1
```

LOBYT1 en HIBYT1 bevatten het resultaat van de optelling. Het kan echter sneller als u zeker weet dat het getal dat u erbij optelt niet groter is dan 255:

```
CLC
LDA LOBYT1
ADC #200 ;bijvoorbeeld
STA LOBYT1
BCC KLAAR
INC HIBYT1 ;carry afhandelen
KLAAR ...
```

Voor dezelfde optelling kunt u ook twee registers gebruiken:

A en X. De routine ziet er dan als volgt uit:

```
CLC
ADC #200
BCC KLAAR
INX
KLAAR ...
```

De bovenstaande truc werkt dus altijd als u een 8-bits getal wilt optellen bij een 16-bits getal!

Een 8-bits getal van een 16-bits waarde aftrekken gaat op bijna dezelfde manier:

```
SEC
SBC #200 ;bijvoorbeeld
BCS KLAAR
DEX
KLAAR ...
```

16-BITS VERGELIJKINGEN

Iedere 6500-programmeur weet hoe hij twee 8-bits getallen met elkaar vergelijkt:

```
LDA MEMLOC
CMP #200
BCC KLEINER
```

De sprong naar KLEINER wordt gemaakt als de carry clear is; de waarde in MEMLOC is dan kleiner dan 200. Wat niet al te bekend is, is dat een CMP-instructie in feite een aftrekking is, maar dan zonder dat het resultaat wordt opgeslagen. Met deze kennis in het achterhoofd kunnen we een 16-bits vergelijking schrijven; de inhoud van MEM1 en MEM2 wordt vergeleken:

```
SEC
LDA MEM1LO
SBC MEM2LO
LDA MEM1HI
SBC MEM2HI
BCC KLEINER
```

Hier wordt de sprong naar KLEINER gemaakt als de

waarde in MEM1 (16 bits!) kleiner is dan de waarde in MEM2. Hoewel de SBC-instructie wordt gebruikt, verandert de inhoud van de geheugenplaatsen niet! De bovenstaande vergelijking kan nog iets sneller:

```
LDA MEM1LO
CMP MEM2LO
LDA MEM1HI
SBC MEM2HI
BCC KLEINER
```

De SEC-instructie is niet nodig, omdat de carry door CMP MEM2LO automatisch wordt aangepast!

Computerfreaks die zich regelmatig bezighouden met het disassembleren van anderen machinetaalprogramma's zullen deze truc onder andere zijn tegengekomen in TOLKI!, BREAKIT en noem ze maar op: het is zonder meer een zeer elegante manier om twee words (een word is een 16-bits getal, dus twee bytes) met elkaar te vergelijken.

SPIEGELEN VAN EEN BYTE

De titelschermen waarin karakters plotseling 'omdraaien' zijn in alle soorten en maten voorhanden. Wat niet iedereen weet, is dat de routine die hiervoor wordt gebruikt in feite zeer simpel is. De basis is het spiegelen van een byte. Hiervoor zijn slechts twee zaken nodig: de bewuste byte (in A) en een geheugenplaats die als buffer dient. Na afloop van de routine staat de gespiegelde byte weer in A. Hackers opgelet!

```
SPBYTE LDX #8 ;TELLER
LUS    ASL A ;BIT IN CARRY
        ROR MEMLOC ;EN IN GEHEUGENPLAATS
        DEX
        BNE LUS

        LDA MEMLOC ;KLAAR!
        RTS
```

Wat er gebeurt, is eenvoudig: 16 (\$10) = \$3810. Aangezien de bits van de te spiegelen byte een karakter uit de inhoud van

8 geheugenplaatsen wordt opgebouwd, ziet de complete spiegelroutine er als volgt uit:

```

SPCHAR LDY #7 ;POINTER: KARAKTERINFO
LUS1 LDA $3810,Y ;HAAL KARAKTER
      JSR SPBYTE
      STA $3810,Y ;WEER OPBERGEN
      DEY
      BPL LUS1
      RTS
;
SPBYTE LDX #8
LUS2 ASL A
      ROR MEMLOC
      DEX
      BNE LUS

```

Bij bovenstaande routine treedt een verschijnsel op dat zelfs de meest ervaren programmeurs (ha die DRJ!) nog voor problemen plaatst: de inhoud van geheugenplaatsen en/of registers wordt veranderd om iets voor elkaar te krijgen. Klassiek is het geval van de programmeur (nee, we noemen geen namen...) die TWEE DAGEN nodig had voor het localiseren van een op deze manier onstane bug in een inmiddels welbekend spel met een balletje en een muurtje...Denk maar eens mee: voordat een

subroutine wordt aangeroepen, bevindt zich een waarde in MEMLOC. Het programma (of

liever gezegd: de programmeur) rekt erop dat die waarde na de terugkeer uit de subroutine nogsteeds in MEMLOC aanwezig is. Zoals u ziet, gaat dat echter al fout zodra SPCHAR zou worden aangeroepen. Dus:

```

LDA #10
STA MEMLOC
JSR SPCHAR
LDA MEMLOC
ect.

```

levert onvermijdelijk problemen op: de programmeur verwacht nu immers de waarde 10 in MEMLOC, terwijl SPCHAR daar iets heel anders van heeft gemaakt! Het bovenstaande is misschien wel het duidelijkste argument voor GOEDE PROGRAMMADOCUMENTATIE; een snel in elkaar gezette routine kan zonder dergelijke documentatie later grote problemen opleveren.

SPLIT SCREENS

Regelmatig duikt de vraag op of het nu eigenlijk wel echt mogelijk is om een flikkervrij split screen te programmeren. Onderstaande routine is daarvan het bewijs. U onderbreekt de interrupt door op de stop-toets te drukken.

;split screen zonder flikkering

```

;
;
;
      sei
      lda #<irq
      sta $0314
      lda #>irq
      sta $0315
;
      lda #1
      sta $d01a
      jsr clrocc
;
      lda #$7f
      sta $dc0d
;
      lda 53265
      and #%01111111
      sta 53265
      lda #170
      sta 53266
;
      cli
;
;=====
lus   jsr $ffe1
      bne lus
;

```

```

;=====
;
      sei
      lda #$81
      sta $dc0d
      lda #$31
      sta $0314
      lda #$ea
      sta $0315
      lda #0
      sta $d01a
      lda #6
      sta 53281
      lda #14
      sta 53280
      rts
;=====
;
;
      irq   lda 53266
           bne half
           lusi  cmp 53266
                bne lusi
                inc 53281
                inc 53280
                lda #170
                sta 53266
;
           jsr clrocc
           jsr $ffea
           jmp $ea81
;
           half  cmp 53266
                bne half
                dec 53281
                dec 53280
                lda #0
                sta 53266
;
           jsr clrocc
           jmp $ea81
;
           clrocc  lda $d019
                  sta $d019
                  rts

```

Beloftes zijn er om na te komen. In Dossier nummer 11 zegden we toe dat in het eerst komende Aktief de source-listings van Simpelwriter en Luminantie 16 geplaatst zouden worden. Bij deze. Het spreekt voor zich dat we leuke en zinvolle, maar ook onzinnige veranderingen in de programma's toejuichen.

DE SOURCE LISTINGS!

```

ready.
10000  bnk 1
10010  org $0801
10020  ;
10030  ;=====
10040  ;*** 'SimpelWriter', Broncode V1.0 ***
10050  ;*** (C)--Drj Maart 1987 ***
10060  ;=====
10070  ;
10080  ;
10090  ;
10100  ;
10110  ;
10120  ;
10130  ;
10140  ;
10150  ;
10160  ;
10170  ;
10180  ;
10190  ;
10200  ;
10210  ;
10220  ;
10230  ;
10240  ;
10250  ;
10260  ;
10270  ;
10280  ;
10290  ;
10300  ;
10310  ;
10320  ;
10330  ;
10340  ;
10350  ;
10360  ;
10370  ;
10380  ;
10390  ;
10400  ;
10410  ;
10420  ;
10430  ;
10440  ;
10450  ;
10460  ;
10470  ;
10480  ;
10490  ;
10500  ;
10510  ;
10520  ;
10530  ;
10540  ;
10550  ;
10560  ;
10570  ;
10580  ;
10590  ;
10600  ;
10610  ;
10620  ;
10630  ;
10640  ;

; Buffer voor filename
; Begin v/d tekstbuffer
; Eind van de tekstbuffer
equ $c000
equ begin
equ $9ff0
byt $0e,$08,$00,$00,$9e,$32,$30,$36
byt $34,$44,$52,$4a,$00,$00,$00,$00
lda #8
jsr $ffd2
lda #<rnst
sta $328
lda #>rnst
sta $329
lda #<rest
sta $318
lda #>rest
sta $319
lda #<inter-
sta $314
lda #>inter
sta $315
lda #22
sta $d018
lda screen
sta $d020
sta $d021
jsr clear
cli
ldy #0
lda text,y
beq inti
jsr $ffd2
iny
bne init0
jsr $ffe4
cmp #32
bne inti
jmp (start)
lda #255
jmp $f6ef
rti
asc "Dossier Commodore's 'Simpel Writer V1.0'"
asc "door John 'Drj' Vanderbaart",13,13
asc "<Spatiebalk>";0
wor #7 ; Vectors die veranderen

```



```

11990 f7      jsr endply
12000        lda #<strtrc
12010        sta start
12020        lda #>strtrc
12030        sta start+1
12040        jsr clear
12050        jmp (start)

12060 ;
12070 endply
12080
12090        lda #>echo
12100        sta met+1
12110        lda #<record
12120        sta zonder
12130        lda #>record
12140        sta zonder+1
12150        rts

12160 ;
12170 f2      inc tempo
12180        jmp f10

12190 ;
12200 f4      inc $d020
12210        inc $d021
12220        jmp (met)

12230 ;
12240 f6      jsr endrec
12250        lda #<strtpl
12260        sta start
12270        lda #>strtpl
12280        sta start+1
12290        jmp getname

12300 ;
12310 f8      jsr endrec
12320        lda #<f5
12330        sta start
12340        lda #>f5
12350        sta start+1
12360        jmp strtpl

12370 ;
12380 endrec
12390        lda endrec0+1
12400        lda putin+4
12410        sta endrec0+2
12420        lda #0
12430        sta endrec0
12440        lda #<push
12450        sta met
12460        lda #>push
12470        sta met+1
12480        lda #<play
12490        sta zonder
12500        lda #>play
12510        sta zonder+1
12520        rts

12530 ;
12540 clrscr
12550
12560        lda #147
12570        jmp (met)

12580 color
12590        idx z6
12600        stx $286
12610        terug
12620 ;
12630 strtpl
12640
12650        jsr clear
12660        lda #<begbuf
12670        sta getout+1

; Beginnen met opnemen
12680
12690        lda #>begbuf
12700        sta getout+2
12710        lda screen
12720        sta $d020
12730        sta $d021
12740        lda z5
12750        cmp tempo
12760        bcc play
12770        lda #0
12780        sta z5
12790        lda getout
12800        beq explay
12810        inc getout+1
12820        bne getout0
12830        inc getout+2
12840        idx #32
12850        cmp special,x
12860        beq play1
12870        dex
12880        bpl play0
12890        cmp #32
12900        bcc play
12910        cmp #91
12920        bcc push
12930        cmp #193
12940        bcc play
12950        cmp #219
12960        bcs play
12970        jsr ffd2
12980        jmp play
12990        pha
13000        stx z6
13010        txa
13020        tax
13030        lda spectab,x
13040        sta play2+1
13050        lda spectab+1,x
13060        sta play2+2
13070        pla
13080        jmp play2

13090        lda $d020
13100        sta explay1+1
13110        inc $d020
13120        jsr weqcur
13130        jsr $ffe4
13140        cmp #32
13150        bne explay0
13160        lda #0
13170        sta $d020
13180        jmp (start)

13190        asc "File-naam:",0
13200        asc 13,"(Disk / (T)ape",13,0
13210        ;
13220        jsr clear
13230        idx #0
13240        lda mesname,y
13250        beq name
13260        jsr $ffd2
13270        iny
13280        bne getname0
13290        lda #0
13300        sta z4
13310        lda #100
13320        sta 1034

; Af te spelen waarde tevoorschijn
; halen
13330
13340        getout
13350
13360        getout0
13370        play0
13380
13390        play
13400
13410        getout
13420
13430        play
13440
13450        play
13460
13470        play
13480
13490        play
13500
13510        play
13520
13530        play
13540
13550        play
13560
13570        play
13580
13590        play
13600
13610        play
13620
13630        play
13640
13650        play
13660
13670        play
13680
13690        play
13700
13710        play
13720
13730        play
13740
13750        play
13760
13770        play
13780
13790        play
13800
13810        play
13820
13830        play
13840
13850        play
13860
13870        play
13880
13890        play
13900
13910        play
13920
13930        play
13940
13950        play
13960
13970        play
13980
13990        play
14000
14010        play
14020
14030        play
14040
14050        play
14060
14070        play
14080
14090        play
14100
14110        play
14120
14130        play
14140
14150        play
14160
14170        play
14180
14190        play
14200
14210        play
14220
14230        play
14240
14250        play
14260
14270        play
14280
14290        play
14300
14310        play
14320
14330        play
14340
14350        play
14360
14370        play
14380
14390        play
14400
14410        play
14420
14430        play
14440
14450        play
14460
14470        play
14480
14490        play
14500
14510        play
14520
14530        play
14540
14550        play
14560
14570        play
14580
14590        play
14600
14610        play
14620
14630        play
14640
14650        play
14660
14670        play
14680
14690        play
14700
14710        play
14720
14730        play
14740
14750        play
14760
14770        play
14780
14790        play
14800
14810        play
14820
14830        play
14840
14850        play
14860
14870        play
14880
14890        play
14900
14910        play
14920
14930        play
14940
14950        play
14960
14970        play
14980
14990        play
15000
15010        play
15020
15030        play
15040
15050        play
15060
15070        play
15080
15090        play
15100
15110        play
15120        play
15130        play
15140        play
15150        play
15160        play
15170        play
15180        play
15190        play
15200        play
15210        play
15220        play
15230        play
15240        play
15250        play
15260        play
15270        play
15280        play
15290        play
15300        play
15310        play
15320        play
15330        play
15340        play
15350        play
15360        play
15370        play
15380        play
15390        play
15400        play
15410        play
15420        play
15430        play
15440        play
15450        play
15460        play
15470        play
15480        play
15490        play
15500        play
15510        play
15520        play
15530        play
15540        play
15550        play
15560        play
15570        play
15580        play
15590        play
15600        play
15610        play
15620        play
15630        play
15640        play
15650        play
15660        play
15670        play
15680        play
15690        play
15700        play
15710        play
15720        play
15730        play
15740        play
15750        play
15760        play
15770        play
15780        play
15790        play
15800        play
15810        play
15820        play
15830        play
15840        play
15850        play
15860        play
15870        play
15880        play
15890        play
15900        play
15910        play
15920        play
15930        play
15940        play
15950        play
15960        play
15970        play
15980        play
15990        play
16000        play
16010        play
16020        play
16030        play
16040        play
16050        play
16060        play
16070        play
16080        play
16090        play
16100        play
16110        play
16120        play
16130        play
16140        play
16150        play
16160        play
16170        play
16180        play
16190        play
16200        play
16210        play
16220        play
16230        play
16240        play
16250        play
16260        play
16270        play
16280        play
16290        play
16300        play
16310        play
16320        play
16330        play
16340        play
16350        play
16360        play
16370        play
16380        play
16390        play
16400        play
16410        play
16420        play
16430        play
16440        play
16450        play
16460        play
16470        play
16480        play
16490        play
16500        play
16510        play
16520        play
16530        play
16540        play
16550        play
16560        play
16570        play
16580        play
16590        play
16600        play
16610        play
16620        play
16630        play
16640        play
16650        play
16660        play
16670        play
16680        play
16690        play
16700        play
16710        play
16720        play
16730        play
16740        play
16750        play
16760        play
16770        play
16780        play
16790        play
16800        play
16810        play
16820        play
16830        play
16840        play
16850        play
16860        play
16870        play
16880        play
16890        play
16900        play
16910        play
16920        play
16930        play
16940        play
16950        play
16960        play
16970        play
16980        play
16990        play
17000        play
17010        play
17020        play
17030        play
17040        play
17050        play
17060        play
17070        play
17080        play
17090        play
17100        play
17110        play
17120        play
17130        play
17140        play
17150        play
17160        play
17170        play
17180        play
17190        play
17200        play
17210        play
17220        play
17230        play
17240        play
17250        play
17260        play
17270        play
17280        play
17290        play
17300        play
17310        play
17320        play
17330        play
17340        play
17350        play
17360        play
17370        play
17380        play
17390        play
17400        play
17410        play
17420        play
17430        play
17440        play
17450        play
17460        play
17470        play
17480        play
17490        play
17500        play
17510        play
17520        play
17530        play
17540        play
17550        play
17560        play
17570        play
17580        play
17590        play
17600        play
17610        play
17620        play
17630        play
17640        play
17650        play
17660        play
17670        play
17680        play
17690        play
17700        play
17710        play
17720        play
17730        play
17740        play
17750        play
17760        play
17770        play
17780        play
17790        play
17800        play
17810        play
17820        play
17830        play
17840        play
17850        play
17860        play
17870        play
17880        play
17890        play
17900        play
17910        play
17920        play
17930        play
17940        play
17950        play
17960        play
17970        play
17980        play
17990        play
18000        play
18010        play
18020        play
18030        play
18040        play
18050        play
18060        play
18070        play
18080        play
18090        play
18100        play
18110        play
18120        play
18130        play
18140        play
18150        play
18160        play
18170        play
18180        play
18190        play
18200        play
18210        play
18220        play
18230        play
18240        play
18250        play
18260        play
18270        play
18280        play
18290        play
18300        play
18310        play
18320        play
18330        play
18340        play
18350        play
18360        play
18370        play
18380        play
18390        play
18400        play
18410        play
18420        play
18430        play
18440        play
18450        play
18460        play
18470        play
18480        play
18490        play
18500        play
18510        play
18520        play
18530        play
18540        play
18550        play
18560        play
18570        play
18580        play
18590        play
18600        play
18610        play
18620        play
18630        play
18640        play
18650        play
18660        play
18670        play
18680        play
18690        play
18700        play
18710        play
18720        play
18730        play
18740        play
18750        play
18760        play
18770        play
18780        play
18790        play
18800        play
18810        play
18820        play
18830        play
18840        play
18850        play
18860        play
18870        play
18880        play
18890        play
18900        play
18910        play
18920        play
18930        play
18940        play
18950        play
18960        play
18970        play
18980        play
18990        play
19000        play
19010        play
19020        play
19030        play
19040        play
19050        play
19060        play
19070        play
19080        play
19090        play
19100        play
19110        play
19120        play
19130        play
19140        play
19150        play
19160        play
19170        play
19180        play
19190        play
19200        play
19210        play
19220        play
19230        play
19240        play
19250        play
19260        play
19270        play
19280        play
19290        play
19300        play
19310        play
19320        play
19330        play
19340        play
19350        play
19360        play
19370        play
19380        play
19390        play
19400        play
19410        play
19420        play
19430        play
19440        play
19450        play
19460        play
19470        play
19480        play
19490        play
19500        play
19510        play
19520        play
19530        play
19540        play
19550        play
19560        play
19570        play
19580        play
19590        play
19600        play
19610        play
19620        play
19630        play
19640        play
19650        play
19660        play
19670        play
19680        play
19690        play
19700        play
19710        play
19720        play
19730        play
19740        play
19750        play
19760        play
19770        play
19780        play
19790        play
19800        play
19810        play
19820        play
19830        play
19840        play
19850        play
19860        play
19870        play
19880        play
19890        play
19900        play
19910        play
19920        play
19930        play
19940        play
19950        play
19960        play
19970        play
19980        play
19990        play
20000        play

```

DE SOURCE CODE!

```

14000 sta z1
14010 inc putin+3
14020 bne save0
14030 save0
14040 inc putin+4
14050 lda putin+3
14060 sta z2
14070 lda putin+4
14080 sta z3
14090 ldx z2
14100 ldy z3
14110 lda #z0
14120 jsr $ffd3
14130 jmp 6473B
14140 byt 0 ; Begin van de tekstbuffer

```

```

13330 name0
13340
13350
13360
13370
13380
13390
13400
13410
13420
13430
13440
13450
13460
13470
13480
13490
13500
13510
13520 name1
13530
13540
13550
13560
13570
13580
13590
13600
13610 name2
13620
13630 name3
13640
13650
13660
13670 name4
13680
13690
13700
13710 name5
13720
13730
13740
13750
13760
13770 device
13780
13790
13800
13810
13820 device0
13830
13840
13850
13860
13870
13880
13890 device1
13900 device2
13910
13920
13930
13940
13950
13960
13970 save
13980
13990

```

COMMODORE DOSSIER AKTIEF 8

LUMINANTIE 16

```

ready.
10000 bnk 1
10010 org $1001
10020 ;
10030 ; *****
10040 ; ** Luminantiedemo C16 **
10050 ; ** Door John 'Drj' vanderpaart **
10060 ; *****
10070 ;
10080 zero0
10090 zero1
10100 xpos
10110 xbuf
10120 ypos
10130 ybuf
10140 timing
10150 ;
10160 equ $02 ; Zeropage variabelen
10170 equ $04 ;
10180 equ $06 ;
10190 equ $07 ;
10200 equ $08 ;
10210 equ $09 ;
10220 equ $0a ;
10230 byt $0b,$10,$00,$00,$9e,$34,$31,$31
10240 byt $32,$44,$52,$4a,$00,$00,$00,$00
10250 sei #<inter ; Interruptvector omzetten
10260 lda #314
10270 lda #3inter
10280 sta $315
10290 lda #0
10300 sta $ff15
10310 sta $ff19
10320 lda #0

```



```

10280 init0
10290 lda #0
10300 sta $0800,x
10310 sta $0900,x
10320 sta $0a00,x
10330 lda #204
10340 sta $0c00,x
10350 sta $0d00,x
10360 sta $0e00,x
10370 sta $0f00,x
10380 dex
10390 bne init0
10400 lda #0
10410 sta xpos
10420 sta ypos
10430 cli
10440 ;
10450 prelus
10460 jsr plot
10470 lda timing
10480 cmp #2
10490 bcc lus
10500 lda #0
10510 sta timing
10520 lda $c6
10530 cmp #64
10540 beq prelus
10550 cmp #43
10560 beq omhoog
10570 cmp #40
10580 beq omlaag
10590 cmp #48
10600 beq links
10610 cmp #51
10620 beq rechts
10630 cmp #60
10640 beq spatie
10650 jmp lus
10660 ;
10670 omhoog
10680 bpl omhoog0
10690 lda #24
10700 sta ypos
10710 omhoog0
10720 ;
10730 omlaag
10740 inc ypos
10750 lda ypos
10760 cmp #25
10770 bcc omlaag0
10780 lda #0
10790 sta ypos
10800 jmp zien
10810 ;
10820 links
10830 bpl links0
10840 lda #39
10850 sta xpos
10860 jmp zien
10870 ;
10880 rechts
10890 lda xpos
10900 cmp #40
10910 bcc zien
10920 lda #0
10930 sta xpos
10940 jmp zien
10950 ;
10960 ;
10970 spatie
10980 lda xpos
10990 sta xbuf
11000 lda #39
11010 sta xpos
11020 lda #63
11030 spatie0
11040 jsr plot
11050 dec xpos
11060 bpl spatie0
11070 lda xbuf
11080 sta xpos
11090 lda #24
11100 sta ypos
11110 ;
11120 spatie1
11130 jsr plot
11140 dec ypos
11150 bpl spatie1
11160 lda ybuf
11170 sta ypos
11180 jmp lus
11190 ;
11200 lijnen
11210 wor 200,240,280,320,360
11220 wor 400,440,480,520,560
11230 wor 600,640,680,720,760
11240 ;
11250 plot
11260 asi a
11270 tay
11280 ;
11290 lijnen,y
11300 adc #<0800
11310 sta zero0
11320 lda lijnen+1,y
11330 adc #>0800
11340 sta zero0+1
11350 idy xpos
11360 lda #127
11370 plot0
11380 ;
11390 inter
11400 ;
11410 inter
11420 sta zero1
11430 lda #>0800
11440 sta zero1+1
11450 idy #0
11460 inter0
11470 lda (zero1),y
11480 beq inter1
11490 tax
11500 dex
11510 txa
11520 inter1
11530 ;
11540 inter0
11550 inc zero1+1
11560 lda zero1+1
11570 cmp #>0c00
11580 bne inter0
11590 inc timing
11600 jmp $ce0e
10940 jsr plot
10950 jmp lus
10960 ;
10970 ;
10980 ;
10990 ;
11000 ;
11010 ;
11020 ;
11030 ;
11040 ;
11050 ;
11060 ;
11070 ;
11080 ;
11090 ;
11100 ;
11110 ;
11120 ;
11130 ;
11140 ;
11150 ;
11160 ;
11170 ;
11180 ;
11190 ;
11200 ;
11210 ;
11220 ;
11230 ;
11240 ;
11250 ;
11260 ;
11270 ;
11280 ;
11290 ;
11300 ;
11310 ;
11320 ;
11330 ;
11340 ;
11350 ;
11360 ;
11370 ;
11380 ;
11390 ;
11400 ;
11410 ;
11420 ;
11430 ;
11440 ;
11450 ;
11460 ;
11470 ;
11480 ;
11490 ;
11500 ;
11510 ;
11520 ;
11530 ;
11540 ;
11550 ;
11560 ;
11570 ;
11580 ;
11590 ;
; Kleurgeheugen zwart
; Schermgeheugen 'blokje'
; X en Y initialiseren
; Waar is de cursor?
; Interrupt getimed
; (Hoe groter deze waarde,
; hoe langzamer de 'plotter'...)
; Welke toets ingedrukt?
; Been toets!
; Cursor 'up'
; Cursor 'down'
; Cursor 'left'
; Cursor 'right'
; Spatiebaik
; Kleuren netjes tot 'nul'
; aflagen
; Hier begint het karaktergeheugen
; Interrupt/programma timing
; Standaard interrupt-vector (C16)

```

Ik bied aan software

- Voor CBM-16 op tape (plm. 120 machinetaal games). Zoek tevens penvrienden om tips, poke's, enz. uit te wisselen. Gillis Smeets, Van Wayenbergstr 14, B-1820 Strombeek (België).
- Geos V1.2 met ned. handl. Prijs: f 65. W. de Koning. Tel. (na 18 uur) 04138-76076.
- Orig. Trapdoor. Prijs: f 20. B.A. de Geeter, Langeveldstr 2-A, 7848 AP Schoonoord. Tel. (na 17 uur) 05918-1948.
- Orig. v. Desertfox en flight dek op cass. Tevens een mouse voor de CM-64/128 te koop. Prijs: n.o.t.k. Hans. Tel. 05404-329.
- Hopeloos op cass. (orig.). Prijs: f 20. Heb alle CD's ook 0-nr. Kop v. listings v. liefh. tegen kostpr. Zoekt softw. op cass/disk. A. Staas, Vlaggemanstr 21-B, 3038 LB Rotterdam.
- Koala-pad + orig. softw. voor tape of disk. Zonder docum. en verp. Bijna nieuw. Prijs: f 125. Tel. 03405-61075.
- Voor de CBM-64: database 3.0 v. disk. Orig. progr. met ned. handl. en orig. verp. Prijs: n.o.t.k. Martin Mourik. Tel. 01848-3157.
- Orig. VIC-20 spellen o.a. Paratroopers en m. synthesizer ad f 4. A.J. Comello, Hegedijk 6, 8405 GT Luxwoude. Tel. 05130-88284.
- Voor CBM-64: 25 spellen (f 50) of 20 educ. progr. (f 40). Incl. tape en verzendk. Derunner, Brik 24, 8531 AW Lemmer.
- Little computer people + Rock'nwrestl + Daley Thompson's Decathlon in een koop f 100. Jurgen Lipke. Tel. (na 18 uur) 035-832112.
- Compl. MS/DOS-pakket voor IBM en compat. Incl. Mailmerge en Wordstar met alle handl. Prijs: t.e.a.b. Tevens softw. voor CBM-128D gevr. Tel. 05133-2962.
- Div. modules (met handl.) en eigen geschr. progr. voor f 5 per stuk. Evt. ook te ruil. Ron Huiskes, Postbus 448, 6900 AK Zevenaar. Tel. 08367-2393.
- Voor de CBM-64 op tape: Hopeloos en Tour de France voor f 35 per st. Tel. 08330-21465.
- Onrologspel 1942 voor f 45 of te ruil tegen Summer- en Wintergame op cass. v. CBM-64. Tel. (na 18 uur) 03455-74423.
- Programmeercursus boek + cass. van Kluwer voor f 35 (incl. porto). D. vd Werf, Skipperstr 3, 9251 HP Bergum. Tel. 05116-5229.

- Onderwijsprogr. Rekenen op de Basis-school, 18 type sommen op disk + oef. mat. op papier. Maak f 5 over op giro 3479484 voor uitgebr. info. W. van Vliet te Barendrecht.
- Voor CBM-64: Q-Bert cartr. (f 30); centipede cartr. (f 30); Ghostbusters tape (f 30); Tour de France tape (f 30); 150 spelpoke's voor onbeperkt aantal levens e.d. op papier f 4. A. vd Stael. Tel. 020-310204.
- Vidite/Mictel 500 progr. met download enz. met bijbeh. kabel voor CBM-64. Samen f 50. Andy. Tel. 020-184169.
- Voor CBM-64: Gamemaker op tape. Prijs: f 50. Klaas. Tel. 038-542075.
- Little computer people + Rock'n wrestle + Daley Thompsons decathlon. In een koop voor f 100. Tel. 035-832112.
- Voor de CBM-16 orig. spellen (Ace en Airwolf) + boek met 100 progr. Tj. Visser, Tjonger 56, 9204 AT Drachten. Tel. 05120-22733.

Ik zoek hardware

- CBM-64 + 1541 dr. in goede staat voor max. Bfrs 14000. Rene Decoster, Wittebolstr 13, B-3018 Leuven (België).
- In goede staat verk. 1541 diskdr. Evt. te ruilen met Atari spelcomp. + 15 spelcass. + 2 joyst. + handl. Tel. 078-101252.
- CBM 1541 voor f 300 of ruilen tegen mon. display unit 7010. J. de Jong. Tel. 08330-22856.
- Een Amiga voor max. f 2000. Tevens veel softw. voor de CBM-64/128 te ruil. De Proctor, Gouw 9, 1862 HZ Bergen NH. Tel. (na 17 uur) 02208-18015.
- Oude type diskdr. 1541 voor red. prijs. Pascal van Teeseling, Ripperwaard 84, 1824 JL Alkmaar. Tel. 072-611761.
- Een 1541 diskdrive tot Bfrs 5000 en tevens een ned. handl. voor: Forth, Mac-Ass' en Simon's BASIC
- voor CBM-64. Christian Willems, Schriekbaan 8, B-3120 Tremelo (België). Tel. (enkel weekend na 15 uur) 016/530931.
- CBM-64 en/of 1541 dr. Danny Laporte, Maastrichtsesteenweg 225 - Bus 1, B-3500 Hasselt (België). Tel. (na 17 uur of in het weekend) 011-223391.
- Een MPS-803 printer. A. Van Langenhoven, Vuurkruiselaan 34, B-3500 Hasselt (België).
- Een in perf. staat zijnde Commodore 1541 diskdr. en tot een prijs van Bfrs 6000. Jan Vanderkerken, Zavelvennestr 29, B-3500 Hasselt (België).

- Een Commodore 1541 diskdr. tot een prijs van f 325. Tel. 05750-20718.
- Een MIDI-interf. v. CBM-64 met evt. softw. voor aansturing. Bert Breeman, Julianastr. 32, 3214 CT Zuidland. Tel. ('s avonds) 01881-1478.
- Voor de CBM-64: een 1541 diskdr. en power cartr. type 2. R. Werkman, De Omen 21, 6903 BL Zevenaar. Tel. 08360-30884.
- Een goed werkende 1541 diskdr. + speeddos. Prijs: n.o.t.k. E. den Haan, St Walburgstr 3, 4001 MD Tiel. Tel. (na 16 uur) 03440-14808.
- Een CBM-128D en wil Amiga softw. ruilen. Ik zoek o.a. Kickstar + Workbench V1.2. Tel. 02155-15041.
- Voor CBM-16 een 1551 diskdr. tot f 250 of te ruilen tegen een VIC-20 + cass.rec. + softw. + boek. J. Beswerda, Keurmeesterstr 23, 2871 GM Schoonhoven. Tel. 01823-2966.
- Licht defecte Commodore apparatuur. Tel. (na 18 uur) 070-463367.
- Een 1541 diskdrive. P. Tamerus te Rotterdam. Tel. 010-4218240.
- Een diskdr. voor de CBM-64. C.W. Feelders, Schans 119, 3025 VG Rotterdam. Tel. 010-4780687 of (tijdens kant.) 4241759.
- Voor de CBM-64: modem 1200/75/300 met handl. en/of softw. Guido. Tel. (na 18 uur) 04750-28844.
- Een CBM-128D + kl. mon. + softw. Tel. (na 18 uur) 05423-83523.
- Een diskdrive tot f 250, power cartr. tot f 60 en ook softw. Tel. 01860-18657.
- Microcomputer MPF-1 van Multitech. H.J. Jans. Tel. (na 18 uur) 071-316456.
- Een 1541 diskdrive. Tel. (na 19 uur) 072-333542.
- Een schema vanspeeddos (dus print layout en aansluiting in 1541-C en CBM-64) tegen verg. of tegen een compl. schema van de CBM-64. Michel. Tel. 072-334657.
- In goede staat verkerende printer voor CBM-64. Pieter-Jan de Ruyter te Etten-Leur. Tel. 01608-35905.
- Voor CBM-64 een 1541 diskdr. tot f 300. Alfred Toornstra te Epe. Tel. 05780-15744.
- Een printer MPS-801 (def. geen bezw.). Rob vd Brug, Postbus 439, 7500 AK Enschede.
- Een CBM-64 tot f 250. Kees. Tel. 08338-52457.
- Een Commodore 1541 diskdr. tot f 400. J.W. van Prooijen, Nettelhorst 44, 6714 MD Ede Gld. Tel. 08380-22745.
- Telex/Morse interf. voor CBM-64 + 801 of 803 printer. Tevens kontakt gez. met radio-amateurs in de omg. van Capelle ad IJssel. Tel. (na 18 uur) 010-4517415.
- Voor de VIC-20: 8 K geh. uitbr. G.F.S. Algra, Hoefweg 72, 2665 CG Bleiswijk. Tel. 01892-13826.
- Een plotter voor CBM-64. Tel. 075-280762.

- Voor CBM-64: een 1541 diskdr. + handl. Tel. (na 20 uur) 085-819139.
- Een 1541 diskdr. Tevens softw. voor de CBM-64/128. G.J. Jansen, Curiestr 17, 7316 LL Apeldoorn. Tel. 055-214134.
- Gehandicapte zoek matrixprinter NLQ. Voorkeur NL 10. Tevens progr. gevr. (disks) voor ontwerpen van titels. Tel. 05490-60257.

Ik zoek software

- Handl. van Elektromat en Plantine 64. Bruno Van Hemelrijk, Rijkshoek 78, B-1840 Epegem (België).
- Voor het beleggen in opties en/of aandelen. Tevens gebruiksaaanw. van GEOS V1.2 te ruilen tegen softw. T. Kuiper, Kamilleweg 35, 9731 JE Groningen.
- Listing uit Duits blad Turbo Pascal, waarmee grafiek mog. is op CBM-128 in CP/M. Onkosten verg. M. van Kempen, Klembergerweg 10, 7214 BL Epse. Tel. 05759-1663.
- Kortegolfpiepjes op CBM-64. Wie heeft er een progr. + gebr.aanw. om een normale radio op de CBM-64/128 aan te sluiten? J.A.A. Klijns, Postbus 3162, 4800 DD Breda. Tel. 076-870668.

Ik wil ruilen

- CBM-64 softw. op disk. D. Christeaens, J Vanndeveldstr 7, B-3200 Leuven (Belg).
- Wie heeft Basicode 3 op cass. of listing tegen Basicode 2A. B. Van Hemelrijk, Rijkshoek 78, B-1840 Epegem (België).
- (Eigen) progr., util. - listings, disk of tape. Uitwiss. van ervaring met de CBM-64. J. Breas, B Huetsstr 50, 2524 TV s Gravenhage.
- Softw. op disk. Wim of Ruben. Tel. (na 20 uur) 058-661948.
- CBM-64 softw. op disk. Fred Regoort, Violenweg 14, 1431 TX Aalsmeer.

Overigen

- Gez. handl. van Colossus Chess en Multiplan voor de CBM-64. G. Michels, Oude Brusselstr 22, B-1740 Ternaat (België).
- Mailbox Sneek. Tel. 05150-22162. On-line: elke za en zo van 19 tot 8 uur.
- Gez. gebr.aanw. Wordwriter voor CBM-128. E. Elschot. Tel. 05443-71048.
- Te koop tijdschr. o.a. 64'er, Compute's Gazette, Power - Play vanaf juni 1984. Min. afname 1 jaargang. C. Bleyendaal te Heemskerk. Tel. 02510-42312.
- Gez. de handl. van R.M.S. Titanic. M.R. Merckstein, Bizetstr 12, 2625 AX Delft. Tel. (na 17 uur) 015-565928.

Ik bied aan hardware

- CBM-64 + 1530 taperec. + joyst. + cass. met goede Turbo softw. Prijs: Bfrs 7500. Tevens T158C (batt. defect). Prijs: Bfrs 1000. Jo Landrieu, Heurnestr 66, B-9700 Oudenaarde (België). Tel. 055-313764.
- CBM-128 + Star printer + 1571 diskdr. + 1901 kl. mon. + veel softw. Ook los te koop. Nico Muylhaert. Tel. (België en na 20.30 uur) 059-508504.

Abonnees van Commodore Dossier Aktief kunnen in deze rubriek kosteloos een advertentie plaatsen. De service is uitsluitend bedoeld voor particulieren. Puur commerciële advertenties en aanbiedingen van illegale programmatuur worden geweigerd. De redactie is niet verantwoordelijk voor fouten als gevolg van onduidelijke opgave. Een advertentie mag ten hoogste 7 regels van 25 aanslagen lang zijn.

Opsturen aan: Commodore Dossier, t.a.v. mevr. C. de Haan, Rijnsburgstraat 11, 1059 AT Amsterdam.

● CBM-SX64 draagb. comp.: CBM-64 + kl. mon. + diskdr. (z.g.a.n.). Prijs: f 1250. Tel. (na 18 uur) 03404-16690.

● Teletron modem. Prijs: f 400. Evt. te ruilen tegen goede 1541 diskdr. Andre van Wel, Hogeweg 56, 6659 AK Wamel. Tel. 08878-1288.

● CBM-64 + 1541 + sliptream band-rec. + joyst. + bandjes + disks + stofkap + handl. + boeken. Bas Albers, Ritzembosweg 53, 6706 BC Wageningen. Tel. 08370-12741.

● CBM-64 + voed. + stofkap + ned. handl. Prijs: f 400. Jan Kenter te Ursem. Tel. 02202-1645.

● Een lichtstuurunit aansluitbaar op de CBM-64. 8 kanaals/800Watt per kanaal. Incl. softw. Ideaal voor disco. Prijs: f 200. E. van Sommeren. Tel. 03440-16231 of 10356.

● Acorn Elektron + boeken + softw. Prijs: f 350. Evt. te ruil tegen een 1541 of goede printer of andere Commodore hardware. W. Popken, Leeuwerik 25, 9561 CE Ter Apel.

● CBM-64 + speeddos + diskdr. + mon. + cass.rec. + modem + 5 ingeb. eproms + joyst. + 100 disks + softw. (tekstverw., database, boekh., spelletjes) + div. boeken. Prijs: f 1550. Tel. (na 18 uur) 05995-1398.

● CBM-64 + MPS-803 + tractorfeed + datarec. + power cartr. + diskdr. + 82 disks + diskbak + 1000 vel ketpap. + 4 boeken + 15 tijdschr. + tapes. (1 jr oud). Alles in een koop voor f 1725. Tel. 01823-2316.

● Simon BASIC cartr. + handl. in orig. verp. + Ocp Art Studio + 1942 + Fist II voor f 55. Tel. 010-4737951.

● CBM-128, 1570 + schijven, 1541 + schijven, 1520 plotter, MPS-801 printer, mon., power cartr., modem interf., softw., handl., boeken, tijdschr., Oxford Pascal (tape). Tel. 01853-4145.

● CBM-64 met stofkap in doos. Prijs: t.e.a.b. Tevens zoek ik voor de CBM-128 div. softw. en flightsim. (64 mode). Tel. 01853-3856.

● CBM-64+, resetknop, ingeb. disksnel-laad, final cartr. II (incl. handl.), 100 floppy's met plm 1000 spelletjes, MPS-803 printer, 200 blanco vellen, data cass.rec., 2 floppybakken (1 met slot), 1 lichtpen (incl. softw.) en 1 Arcade joyst. (met ver-lengsnoer) voor de prijs van f 1500. Plus zeer veel leerzame boeken over Machine-taal, BASIC, Graphics, etc. Plus computer-bladen van o.a. Comm. Dossier, Comm. Info, Comm. User, CCI, etc. Patrick van Maanen. Tel. (na 18 uur) 010-4551250.

● MPS-80s printer (f 400) en trackball (f 40). Ruben. Tel. 02990-36552.

● CBM-64 + joyst. + datarec. + Elec kaartenbak, Simon's BASIC uitbr. 114 Com. Boeken Zelf Programmeren en alle softw. Vraagprijs: f 600. W. Pul. Tel. 01803-16705.

● CBM-64 + diskdr. + modem + centr. interf. + cass. + veel softw. + boeken. Prijs: f 1200 J. Swiebel. Tel. 01899-19878.

● CBM-128 + 1571 dr. + 1530 rec. + power cartr. + 12 cass. + 55 disks (600 progr. o.a. Jane) + diskbak + intro-boek + tijdschr. + fraaie kast. Prijs: f 1599. J. Corts te Maarssen. Tel. 03465-63371.

● Z.g.a.n. 1541 diskdrive. Prijs: f 500. Tel. (na 17 uur) 045-452488.

● CBM-64 + 1541 diskdr. + MPS-801 printer + 2 joyst. + div. softw. + pap. + boeken. Prijs: f 1250. E.J. vd Laan, Kloevelaan 10, 3381 LH Giessenburg. Tel. (ma-vrij na 18 uur) 01845-2264.

● KCS centr. kabel en WW centr. printerinterf. Tevens Advance MS-DOS computer met cass. aansl. Prijzen resp.: f 25, f 50 en f 200. Tel. 05181-2727.

● CBM-64 + speeddos + 1541 diskdr. + datarec. + 2 joyst. + Seikosha GP-100 printer + monochr. mon. + Simon's BASIC cartr. + veel softw. + handl. Vraagprijs: f 1800. M. Monkel. Tel. 05270-16288.

● CBM-128D met veel softw. (o.a. Jane, 3D-drawing board, superbase, superscript, games, muziek, util., etc.). Prijs: f 1200. J.W. Prooijen, Nettelhorst 44, 6714 MD Ede Gld. Tel. 08380-22745.

● Voor CBM-64: een CPA-80-C matrix 8x8 printer. Frictionfeed en tractorfeed. BI-directioneel. 100 CPS. Prijs: f 400. Tel. 020-994949.

● Te koop per 10 disks (single) voor f 12. MD-ID + f 1,50 x 10 disk. ver-zendk. J. Houtman te Cuyk. Tel. 08850-16792.

● CBM-64, 1530, 1541 printer daisyw. HR10C, mon. toolkit + div. boeken + compl. CD nr 1-10 + veel orig. softw. Vraagprijs: f 2000. Tel. 020-437879.

● CBM-64 + datasette + softw. + boe-ken + joyst. voor f 500. Tel. (tussen 18 en 21 uur) 020-321278

Ik bied aan software

● Z.g.a.n. Data Becket Intern. Prijs: Bfrs 1450 (Hfl 77). Bart van Brabant, Meer-koetsr 18, B-3530 Houthalen (België). Tel. 011-381624.

● Legale tekstverw.: Tasword-64, GEOS, Printshop. Prijs: Bfrs 600 (Hfl 35) per stuk. Alles in een koop: Bfrs 1500 (Hfl 85.). Jan Vanderkerken, Zavelvennestr 29, B-3500 Hasselt (België).

● Commodore Music Maker: met key-board, songboek, stickers en handl. Prijs: f 70. Tel. (na 18 uur) 078-124629.

● Z-80 insteekmodule voor de CBM-64 met boek en softw. om CP/M te draaien. Orig. Commodore uitg. Prijs: f 135. Tel. 079-316339.

● Orig. software. Jacques. Tel. (na 19 uur) 04979-1451.

● Voor CBM-64/128 op disk. F. Rijksen, Het Achterveld 181, 4003 VL Tiel.

● Voor CBM-16 op tape orig. progr. o.a. Bongo, Yie ar Kung Fu, Robo Knight, Winter events, enz. Evt. ook te ruil. Martijn Bohmann te Hilvarenbeek. Tel. 04255-1749.

● Orig. softw. te koop vanaf f 20. o.a. Copiers, Jane, compilers, kraakprogr., CBM-128 softw., enz. (alles nieuw). DCH Software, St Hubertussr 1, 6075 BC Her-kenbosch.

● Final cartridge + handl. Prijs: f 75. Marc. Tel. 053-311992.

● Easysript (Holl.), GEOS V2, Horooscoop 64, Grotten van Oberon, Golfset en Einde-loos. Totaal f 150. J.P.T. Albers vd Lin-den, Brinklaan 3, 1261 ER Blaricum. Tel. 02153-87596.

Ik zoek hardware

● Voor de CBM-64: een 1541 diskdrive. M. Wijsman, De Bullstr. 85, 2522 WL s Gravenhage. Tel. 070-903493.

● Voor CBM-128D: printer, modem ,kl. mon. en literatuur CP/M. J. van Dugteren, Oude Grensweg 81, 7552 GE Hengelo Ov. Tel. 074-911935.

● MC 68705 P3 voor het centr. interf. uit 64'er van 12/86 en blz. 45/46 uit Dossier no.10. J. vd Poel. Tel. 04923-61941.

● Voor CBM-64: een transformator (voe-ding). M. Venbrux. Dr. Poelsstr 9, 6142 BG Einighausen. Tel. 04490-18766.

● Een CBM-64. Evt. een defecte. Tel. 04116-72408.

Ik zoek software

● Voor de CBM-128 bij print/teken progr. Liefst voor printer met DOT matrix aan-slag M-1109 Brother. Harold Vergucht, N De Lievestr 187, B-9700 Oudenaarde (België).

● Voor CBM-128: vocabulaire disk van progr. Wordwriter 128. Voor CBM-64: Mig Alley Ace en Acro Jet. F. Verhoeven, Fred Lintsstr 116, B-3000 Leuven (België).

● Alle simulators (evt. met uitleg). Liefst flightsim. Evt. ruilen met Ace, Ace of Aces, Flight-deck, Dam-Busters, Elite, Tau Ceti. Johan Van Hoeydonck, Van Cort-beemdelei 263, B-2100 Deurne (België).

● Fanaat zoekt tegen kl. verg. adventu-res: Hacker, The Pawn, Sherlock Holmes, e.a. Rupert Billen, Sassenbroekstr 26, B-3820 Alken (België). Tel. 011-314200.

● Listing van de NOS Basicode progr. Breuken I en II. G.W. Hansen, Wijnberg 5, 2716 PD Zoetermeer.

● Voor CBM-64/128D: astrologie progr. Evt. ook te ruilen. Tel. (na 18 uur) 075-167558.

● Voor CBM-64: een BASIC compiler (liefst op disk). H. Holt, Rossinistr 15, 5144 XV Waalwijk. Tel. 04160-35788.

● Voor CBM-3096 prof. softw. o.a. adressenbest., boekh., facturering, voor-raadbeh. en adres van Gebruikersklup 3096. Evt. tegen verg. en/of ruilen. F. Geenen, Prof Jansenplein 1, 5941 BM Velden. Tel. 04702-2504.

● De progs designer pencil + instr. en ultisynth 64. Evt. te ruilen tegen instr. van ultisynth 64 en easyscript of div. plm 700 progr. J. de Jongh, Waardeel 61, 8332 BC Steenwijk.

● Geodex, Geofile, Geocalc, GEOS writers workshop en GEOS Desk Pack-1. Evt. ook te ruilen tegen plm 2000 progr. R. van Asperen. Tel. ('s avonds en weekend) 01871-2070.

● Gevr. ned. handl. van een MPS1000 printer. Tevens een 1541 of 1571 diskdr. met handl. + Comm. Dossiers + alle CD-Actief's tegen verg. A. de Zeeuw, H R Holstweg 7, 2692 CA s Gravenzande. Tel. 01748-12088.

● Voor CBM-128: CP/M softw. (liefst Pu-blic domain). P.I. van Beijnum, ZHB-Hoven 25, 2513 PT s Gravenhage.

● Voor CBM-16: spelletjes. A. van Ham, Kreekstr 3, 3295 GG s Gravendeel. Tel. 01853-1636.

● Gevr. op disk + beschr.: Thuiskantoor

(Wolters) + Battle of Arnhem + andere games. M. Berkhout. Tel. 08813-2253.

● Voor CBM-16 de progr.: XZAP en Pun-chy. Fabian Breg, Parklaan 28, 1671 HG Medemblik. Tel. 02274-3299.

● Strategie en fantasie progr. bijv. Kampfgruppe. Bezit Bardstale, ultima IV met uitleg. Plm. 200 ned. uitleg aanwe-zig. W. Frederiks, Berkhaag 47, 6914 AJ Herwen.

● Progr. uit 64'er: Soundmon, Kudi 64, Protherm. 919A Cad e.a. Evt. te ruil. Ook handl. & cities of gold. F. Groen. Tel. 03410-18748.

● Vertaalprogr. voor CBM-64 naar MSX op tape en Simon's BASIC voor op tape. H. B. Koster te Garderen. Tel. 05776-1428.

● Goed werk. prof. boekh. progr. + handl. voor CBM-64. Tevens aangeb. adventures Zork I, II en III ad f 15. Henk van Dijk, Kruiskamp 28, 7152 JG Eibergen.

● Oos voor Quick Data Drive (cass. ver-sie). Arie. Tel. 02510-27386.

Ik wil ruilen

● Wie kan mij aan adventures helpen? Kan ruilen met topgames (o.a. 1942, Ghosts en Goblins. C. Vertonghen, Kar-restr 31, B-9100 Lokeren (België).

● Software (tekstverw., 80kl.kr, etc.) ruil ik tegen boekh. progr. of een progr. dat via de zender (geen telefoonmodem) berichten kan overzenden. Jurgen Debo, Hospitaalstr 14, B-8520 Lauwe (België). Tel. 056-411472.

● Boekh.- en telecomm. progr. (zend-mast) te ruilen tegen petspeed, colossus, tau ceti, hacker en nog vele recente progr. (voorkeur CBM-128). B. Cottens, Hospitaalstr 19, B-8520 Lauwe (België). Tel. 056-411472.

● CBM-64 softw. op disk. Ruim 700 progr. o.a. ook alle spellen van de Top-10. J. Van Hoeydonck, Van Cort-beemdelei 263, B-2100 Deurne (België).

● Voor CBM-16: pokes en games. Evt. ook te koop. Tel. (na 17 uur) 05943-2391.

● Disk softw. Tevens gevr. eepromprogr., modem em schema's voor CBM-64. D. vd Linden, Mozartstr 65, 7582 ET Losser.

Ik bied aan hardware

● CBM-64 + cass.rec. + 2 joyst. + softw. + ned. handl. Vraagprijs: Bfrs 9000 (Hfl 500). Hank Brandwijk, Bunga-loupark 42, B-3568 Hechtel (België). Tel. 011-734736.

● CBM-64 + diskdr. + printer + wersi-keyboard + KCS eeprom-programmer met softw. + power cartr. + datasette + veel boeken en plm 100 disks. Ton. Tel. (na 17 uur) 079-212938.

● CBM-64 + 1541 + C2Nrec. + 35 disks + 40 tapes + Brother HR-5C + pap. + carbontape + power cartr. + 48 tijdschr. + 8 boeken + 2 joyst. + Ref. Guide + cursus BASIC. Vraagprijs: f 1600. M. Butler te Zoetermeer. Tel. 079-414969.

● CBM-128 + 1570 diskdr. + Brother printer + Comm. 1901 kl. scherm + softw. Prijs: f 2450. Tel. (na 17 uur) 03404-51641.

● CBM-64 + voed. + datarec. + spel-len (2 mnd oud). Prijs: f 500. Tel. 075-287988.

SCN COMMODORE HOT-NEWS

De Stichting Computerhobbyisten Nederland, beter bekend als SCN Hot-News en Commodore Dossier hebben een samenwerkingsverband. Een samenwerkingsverband dat is bedoeld om zowel de SCN-leden, als de abonnees van Commodore Dossier nog beter te kunnen informeren over hun computer, de Commodore. In het kort komt het er op neer dat de abonnees van Commodore Dossier nu kunnen mee-profileren van de vele faciliteiten, zoals het gratis bezoeken van de maandelijkse bijeenkomsten en dergelijken, die SCN haar leden biedt. Het spreekt voor zich dat de SCN-faciliteiten ALLEEN beschikbaar zijn voor ABONNEES van Commodore Dossier.

WAT DOET SCN

● SCN geeft elke maand een clubblad uit, boordevol listings, tips en nuttige informatie betreffende de C-16, plus 4,

C-64, de C-128 en de Amiga.

SCN organiseert elke maand bijeenkomsten waar Commodore-enthousiastelingen elkaar ontmoeten.

-Bijeenkomst: de grootste bijeenkomst wordt elke tweede zaterdag van de maand in de Meervaart te Amsterdam-Osdorp gehouden. Tussen 10.00 en 16.00 uur bent u van harte welkom. Voor januari is er echter een uitzondering. De SCN-clubdag is dan niet de tweede zaterdag van de maand, maar de DERDE. U bent dus op zaterdag 17 januari van harte welkom.

Tijdens die bijeenkomsten worden de volgende activiteiten georganiseerd:

-De informatiestand: voor allerlei vragen op computergebied, programma's uit onze softwarebibliotheek, vragen en programmeer-problemen, men zet uw programma's gratis in eprom, we hebben een eigen goed en goedkoop merk schijven voor u.

-Reparatiestand: voor het aanbrengen van bijvoorbeeld een resetschakelaar, kleine wijzigingen/repatries aan de apparatuur, stellen van koppen van de cassetterecorder/diskdrive, inbouwen van nieuwe kernal's en karakterrom's enzovoort.

-Handelaren: tegen hobbyprizen bieden zij u de nieuwste artikelen op computergebied. (uitbreidingen die vaak niet in de winkel te koop zijn).

-Hobbyisten: zij demonstreren zelfgemaakte hard- en software-uitbreidingen.

-Softwarebibliotheek: de club beschikt over een bibliotheek met programma's op allerlei gebied. deze bibliotheek groeit nog elke week.

-Cursussen: elke maand worden in

SCHIJVEN-SERVICE

U KUNT DE VOLGENDE SCHIJVEN

HOT-NEWS SCHIJF 1

● 20 keer kip
ascii tabel
autodial
autostart.
basic tabel
bliksem teller
boodschappenlijst
bowling
cass.index
compactoor
directory
disk repair
functiekey 64
hardcopy
highlighter
inhoud hotnews
interface
jaarkalender
kalender
karakters
karakters 2
kijk 1/2 k
kijk 1/8
lichtkrant
maandkalender
nieuwjaar
poke-peek(a)
poke-peek(h)
print hex-dec
printer datamake
printer generato
printer voorbeel
quick-64
rekenmachine
sorteren
tekstverwerker
tekstverwerker g
toolkit 64
transfer
uni lister
unnew 64
videobanden
vidprint
woordbreker
woordbreker 1

HOT-NEWS SCHIJF 2

● adressenbestand
antillist
auto number
autokosten
cassette bestand
cross-reference
database cass
dir+database
directory sort
disk catalog
disk etiket
disk hulp
domino
dr. video
flightsim vic
getal omzetten
huisinventaris
interface
joystick test
list-stop
monitor \$c000
monitor 64
rekenmach. 2
rekenmachine
tape library gen
tekstverw/oki
tekstverwerker
toolkit 64
toolkit sys49152

HOT-NEWS SCHIJF 3

● bibliotheek
bibliotheek01
bibliotheek02
bibliotheek03
bibliotheek04
bioritme
bioritme 2
datum paasdag
demo logo
diskinputfile
einde bib
finance
finance 2

fotografie
gener bib
instr bib
kaartbestand
kalender
lees bib
linker
micro pims
minigraph demo
minigraph loader
omvormer
pokenvolgenscrsr
print bib
rename 1541
s.c.n. bestand
s.c.n. merge
samen bib
sammon64.3
sort bib
sort dir
sortwork 1
start bib
verander disknr.
verander start
vieuw bam extra
weerstanden

HOT-NEWS SCHIJF 4

● adressen vic
audio bestand
checksum scn
coc.chr
coc.int
cocktail mixer
denktijd
etiketten
file p/b
honderd kwis
humbug ned
instructies
lesrooster
platenbestand
printen
raad een dier
reactie deel 1
reactie deel 2
sbe-adres

sbe-nota
spritecontrol
start
temp.meten (sb)

HOT-NEWS SCHIJF 5

● aantal berichten
aantal mes
ascii file
bbs scn
berek. regatta
bericht lezen
blokletters.....
centronics
cursieve.letters
einde regatta
hoge+norm.kar...
invoer regatta
linker
password niet l
print4 regatta
regatta berek.
regatta instr.
regatta invoer
regatta print
regatta print1
regatta print2
regatta print3
regatta print4
regatta result
rel bericht maken
rel maken
result regatta
s.c.n. bestand
s.c.n. library
s.c.n. mergen
start regatta
telefoonkosten..
teletekstletters
trio
verkoopssimulatie
videotitels.....

HOT-NEWS SCHIJF 6

● 0 blocks free
c64 autostart
c64 diskpatch
change unit
ciaklok
datamaker.c64
de 100-kwis twee
de honderd-kwis
dir loader
dir print
dir squeeze
disk-dump
diskindex
display bam
drivetest
energie
format disk
girarek. c-128
header change
key define
kwis-1 top-10
kwis-2 hi-score
load address
matrix produkt
morse oefenen
num bord c128
print.64.util
printer test
sd.backcup.c64
sd.copy.c64
seq lister
spandoeken
test 1541
uni-copy
unscratch

HOT-NEWS SCHIJF 7

● airplane
autokosten
check-log
clock-works (c)
deur dicht
finance
homefinace
hyporente
kassa c-64

kruiden
kruidenbase
kruidenprint
kruidensort
mah-jongg punt
prg a
prg b
schaatsen
schaatsenstart
termostaatklok
voet-tocht

HOT-NEWS SCHIJF 8

● &
100-kwis-1 cass.
100-kwis-2 cass.
a1
auto
base
begin
bi
big
boksbal
c1
charset
datamanagerc128
f1
filerreader
gr.pl. tutor
grafiek plotter
karakterzoeker
karakterzoeker
oppervlakten
rekenen
rocky iv
rule of game
slee
sort
stoten
test
test blok
testbeeld c128
top 5
vakantie
verzameling1
verzameling6

HOT-NEWS SCHIJF 9

● 1986
apic c mensprt3
bob's lettersets
centronicdriver
goto a
goto demo
h/a.m.-modulatie
h/cos7x/sin8x l
h/cos7x/sin8x n
harte(n)dief
harten jagen
klok
koala loader
ledenadministr
loader rad v a
m/a.m.-modulatie
master mind
mt saver
numkeypad c64
orgeltje
part-1
preludium
print at
rad van avontuur
scherm
serieelbus test
set-1
set-2
set-3
setrad
sidmon scn
spiegelbeeld
spriteklok
typecursor
typeplotter
userpoort scan
yesterday

HOT-NEWS SCHIJF 10

● autokosten

basic extender
boekencatalogus
clear
com-grafix
com-grafix-hoed
cursor
leren optellen
leren rekenen
mac-64
mac-start
merge
mozaik
omt./opp./inh.
pc/calc (c)
posttarieven
rekenen
screendump
solo mission
sorteren
sprite editor

HOT-NEWS SCHIJF 11

● telesoftware schijf
gebr.aanw.scn
vid. rad-modem
vid. teletron mo
vid.diverse mod1
vid.diverse mod2
com. doss download

HOT-NEWS SCHIJF 12

● calculator
datazoeker
disk etiketten
energiebewust
globaal-1
globaal-2
kleureffect
listing 1
listing 2
listing 3
listing 4

Amsterdam een cursus Basic, een cursus machinetaal en een cursus flight-simulator gegeven.

-Viewdatabank: u kunt een toegangsnummer krijgen voor onze eigen "viditel" systeem. In dit systeem vindt u een grote sortering telesoftware die u gratis ter beschikking staat. 24 uur per dag. Ook de programma's die wij als listing afdrucken, kunt u hier downloaden.

ABONNEMENT/LIDMAATSCHAP

● Een abonnement bedraagt slechts f. 40,- per jaar. Dit abonnement kan elke eerste dag van de maand ingaan. Naast gratis toegang tot de gebruikersdagen en de faciliteiten, ontvangt u ons blad elke maand aan huis.

Lid worden doet u door fl. 40,- (12 maanden) over te maken op postgiro 5441050 ten name van SCN Commodore Hot-News te Amsterdam.

PROEFNUMMER HOT-NEWS

● Een proefnummer van ons blad kunt u bestellen door f. 4,- op girorekening 5441050 ten name van SCN te Amsterdam over te maken.

VOOR MEER INFORMATIE:

● 's avonds tussen 19.00 en 22.00 uur: 020-934699.

PROGRAMMA BIBLIOTHEEK SCN

● De navolgende programma's zijn op schijf te verkrijgen. De programma's die op de schijven 1 tot en met 4 staan, zijn ook op cassette te verkrijgen. De programma's die niet met een cassetterecorder werken zijn weggelaten. Omdat het aantal schijven dat SCN aanbiedt inmiddels zo is gegroeid, kunnen we helaas niet meer in elk nummer het complete overzicht afdrucken. We zullen dit echter doen als er ruimte in het blad overschiet. In Dossier nr. 9 staan de overige schijven die SCN aanbiedt.

BESTELLEN:

● Dit kan op 3 manieren:

1. Tijdens de bijeenkomsten door betaling van f. 10,00.

2. Maak f. 12,50 (inclusief porto / verpakingskosten) per schijf over op postgiro 5441050 t.n.v. SCN te Amsterdam, onder vermelding: 'schijf (nummer) of cassette (nummer)' en uw abonnee-nummer.

3. Via Viditel, kies pagina 6247102. In ons bestand vindt u alle SCN schijven te rug. De prijs is een stuk hoger, maar dat komt omdat zowel de PTT als de IL eraan

SCHIJVEN-SERVICE

BESTELLEN:

materiaal ber.
mc-hulp
printer
revolverh/c000
tekstverwerker
uitleg globaal
woordeffect
zwtisers systeem
[zwtisers systeem

HOT-NEWS SCHIJF 13

● documentatie
gas-elektra
lotto/128
mijn stad
mini-kit
navigatie
run.simple term
sb/rapport
sb/rooster
simple term 64
tester.mem
trans-lister

HOT-NEWS SCHIJF 14

● 64 fast pokes.c
atoomgewicht 128
basic comm. 64
cursorkleur
definition.c
fin.analyse
formateer 64
game-killer
high-res/mps-802
instructies
invoerpgr
joystick doodle
kleurenkaart 64
lifescore
list freezer.c
memorizer-128
menu
milage

monitor 50000
munchmath.c
random lotto.c
raster interrupt
rename4
sin disk copy
term.64.d
terminal 64
testbeeld 64
textmaster.c
tm-instruct 1.d
tm-instruct 2.d
tm-instruct 3.d
turbo menu maker
viper.c
viza-1/2ascii
wet paint.c
word worker.c

HOT-NEWS SCHIJF 15

● -prive
-zaak
adres 64
agenda 64
echte new 64
floppybestand 64
inf tydschrift64
info
karakters 64
kernreactor1 64
kernreactor2 64
list-stop 64
monitor 50000
peek mon 64
rename 64
scratch 64
simons demo 64sb
spred.bas
tekstel 64

HOT-NEWS SCHIJF 16

● pc/base (c)

HOT-NEWS SCHIJF 17

● eva
eva.2

HOT-NEWS SCHIJF 18

● Bob's logomaker
3D grafieken
bootprotector
codatie prg
dec-bin 64
dec-hex 64
demo interrupt64
demo-1(logo)
demo-2(logo)
demo-3(logo)
echte new
editor
editor 7000
find bi 64
floppy bestand
getlogo
hex-dec 64
interrupt demo 6
klaverjas
klaverjas lijst
klaverjas instr.
loader index 1
loader index 2
loader index 3
namen
parachute
schermwissel
sid demo
speedscript-viza
sprite demo
tafels
tokens 64
vip-viza
wait demo
wortel trekken

HOT-NEWS SCHIJF 19

● lees dit eerst
annuïteitenberek
bamreader
bob's hb-trainer
diabase
diskview
electra bereken
gas berekening
geluid in pgm
getalstelsels
invogegen
knipsaver
labyrinth
lader/saver mt
loader maken
machten van twee
mc machten
musckeyload
printer-aktie 64
reformat 64
scn-testbeeld
slow-screen
sound Sc000
sound loader
sprite manipul
tape test
testbeeld 64 (1)
trace 64
tuinsimulator
uitleg diabase
vallend gesteente
vic-low-budget
vraag en antwoord

HOT-NEWS SCHIJF 20 ALLEEN VOOR C-128!

● lees dit eerst
--doodle-pict--
--vertaler--
--uitleg progr--
128 diskmanager

128 keypad
128 terminal
alphétizer disk
auto
auto-directory
autoboot maker
bal 3d
blok 1
blok 2
bob's sound-
temmer
bootprotector
china music
circle demo
cursor demo
ddtestbeeld1
ddtestbeeld2
ddtestbeeld3
ddtestbeeld4
ddtestbeeld5
ddtestbeeld6
disk error exam
eddi.doodle
f-keys
ft128
geb-calc-print
geboortedag
graphic intro
invogegen
j.s.bach
kleuren-combi
kleurenkaart
lady
loader
logo(t)
look at list
mc128
mceddi
menu
monitor test
picture show
ps128
ram map
rom map
sequential lezer
space sight
testbeeld(128)
time
uni-copy
vlinder

HOTNEWS SCHIJF 21

● 3d funk.(simonb)
ball fields
bob's schuifspel
default 8
delete
demo input v3
disk driver
gas / mps-803
input v3
karakterset
life
mc life
multi-boot
multi-kaart
on error goto
print at
printer-aktie/64
screencopy 1520
solitaire
spaanse les
sterrenbeeld sb
sterrenhemel sb
super lotto
t&s machtaal
teacher
tour de france
tour-spel
vallendgesteente
vic-lo-budget

HOTNEWS SCHIJF 22

● gebr tekstel2
a-maze-ing.1
a-maze-ing.2
adressolux
annuïteitenberek
berekeningen 555
brekit
calculated risk
cd-disassembler
delers

elek.berekening
gas berekening
geheugentest
geluid in prg
getalstelsels
havensimulator
machten van twee
mc machten
moddergevecht
raadspel
raster maker
rente berek.
sorteer 1520
sorteer prog
tekstverwerker

HOTNEWS SCHIJF 23

● nb naam nb.
apic c garfield
apic g lucky 1
apic l vlinder
a2
a3
a3b
a4
balans
bingo 3.0
compounder (f&t)
hi-scores
hires zien 801
hires zien color
hires zien epson
hires zien postr
loader
lp-bestand
okt+nov+dec 86
overzicht
raadsel oogtest
scn intro
score
uitgaven+plotter
uitleg hires 3.0
uitleg vizawrite
viso-mon c000
voorbeeld

HOTNEWS SCHIJF 24

● lees dit eerst!
adressenbestand
artikelen 1
cijfers
cr hfd-pgm
ddchurchiddface
hoger-lager
info
koersberekenen
ledenbestand
leden
loader
print-ddodie
scr.make-up
tijdschr.inhoud
topo Frankrijk
uitleg vizawrite
werkuren
wissel c64

Cassette C-16 en plus 4

● bliksemsteller
boodschappenlijst
kalender 1
tekstverwerker
videotitels
rekenmachine
adressenbestand
autokosten
cassettebestand
getal omzetten
huisinventaris
bioritime
datum paasdag
finance 1 en 2
fotografie 1 en 2
kaartbestand 1/2
kalender 2
omvormer
view bam extra
weerstanden

FC DE NAZORG

PRINTER PROBLEMEN (2)

Mag ik mij ook even tot u wenden, teneinde uit mijn misere te geraken.

Onlangs heb ik mij een printer, CITIZEN 120D, aangeschaft met de aangepaste interface voor mijn C-64. Met het uitproberen van de mogelijkheden van de printer, ben ik op een probleem gestoten, waaruit jullie mij misschien kunnen helpen.

Eerste geval: telkens, wanneer er na de ESC-code een dubbel geformuleerde instructie moet gegeven worden met een kleine letter plus een 1 of 0, dan reageert de printer niet, hij drukt alleen de 1 of 0 af samen met de tekst; Vb. Om proportioneel te printen, dient na de ESC-code "p1" gegeven te worden, of de evenwaardige ASCII-code, dan wordt alleen die 1 samen met de tekst in standaard mode uitgeprint. Dit euvel komt dus telkens voor met dezelfde commando's.

Tweede geval: het gebruik van CHR\$'s uit de gebruiksaanwijzing komt niet overeen met deze van de C-64; Vb. Om een Back Space uit te voeren, o.a. om een trema te printen op een e (Franse versie), dient na de gebruikelijke ESC een CHR\$ 8 gegeven te worden,

maar dan reageert de printer als een stop en drukt de verdere tekst niet meer af.

Leon van Vanpachtbeke, Brugge (België)

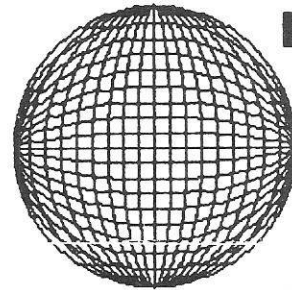
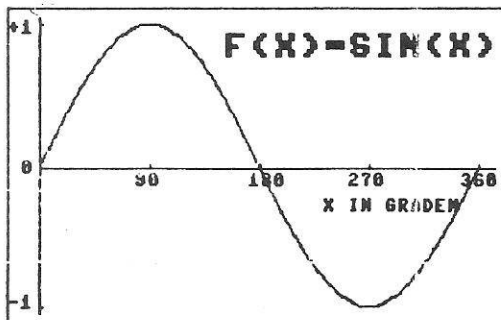
Het probleem dat u aanklaart vindt zijn oorsprong in de ASCII set van de Commodore

die afwijkt van de standaard ASCII set.

De beste methode is dan ook de codes middels CHR\$ codes aan de printer door te geven in plaats van het gebruik van de letter codes. Schuin schrift kunnen we dan als volgt krijgen :

```
OPEN1,4,7:PRINT#1,CHR$(27)+CHR$(52)
```

Bij het gebruik van backspace CHR\$(8) zal uw probleem wellicht ontstaan zijn doordat u deze code vooraf laat gaan door een ESC code. En dat is niet gebruikelijk bij CHR\$(8)



BOL

GRAFISCH PRINTEN

Het is alom bekend dat de MPS-802 printer van Commodore geen HI-RES schermen kan afdrukken. Niettemin bewijst heer W. Jansen uit Heelsum het tegendeel. De bijgevoegde voorbeelden spreken voor zich. Het is dus mogelijk de MPS-802 grafisch te laten printen zonder een extra ROM. De heer Jansen haalde uit het Westduitse blad CHIP (nummer 8 van 1985 pagina 108) een klein machinetaal-

programma dat dit mogelijk maakt. Ook staat er volgens hem in het eveneens Westduitse blad 64'er Sonderheft 2/86, een programma dat naar keuze een tekstscherf of een HI-RES scherm laat zien. Vergroten van de afbeelding is mogelijk. Met andere woorden, het is dus wel degelijk mogelijk om met een MPS 802 HI-RES schermen af te drukken. En nu maar hopen dat die oude nummers van bovengenoemde bladen nog ergens op de kop te tikken zijn.

KARAKTERLOOS V.2

In de listing van Karakterloos V.2 op pagina 46 in Dossier 11 is helaas een regel weggevallen.

Het gaat hier om de regel die tussen regels 1A3D en 1A55 hoort.

De volgende regel hoort er tussen:

```
1A49: 25663CFF 3C66A325  
18187E18 0835
```

ZONE 7

Met het schietspel Zone 7 van John Vanderaart is wat aan de hand. Als het is ingetikt werkt het niet. Maar niet getreurd. Dit euvel is simpel op te lossen. U geeft POKE 44,80:poke 5*4096,0:new. Vervolgens laadt u de Data-spoeder en geeft als beginadres \$0801 en als eindadres \$3EF4. Nu laadt u Zone 7 binnen en slaat het meteen weer op. U zult zien dat het spel werkt. De fout zit 'm in het eindadres. Sorry voor het ongemak.



Professionele Software

voor de CBM 64 en CBM 128

Superscript

De intelligente tekstverwerker

Wat is Superscript?

Superscript combineert tekstverwerking, spellingschecking, rekenen en mailing mogelijkheden in één pakket. Dus nu is er eindelijk de hoge kwaliteit tekstverwerker om al uw financiële overzichten, tabellen, lijsten, brieven, mailingen en zelfs labels op een snelle en effectieve manier te maken. Superscript is de opvolger van het wereldbekende Easyscript, waarvan er meer dan 350.000 copieën zijn verkocht, dus u weet dat u erop kan vertrouwen.

Simpel voor beginners

Indien tekstverwerking nieuw voor u is, dan zullen de Superscript menu's u direct op uw gemak stellen. Geen Engelse kreten, nee alles gewoon Nederlands! Elk commando is een enkel woord en elk commando heeft een eigen hulpregel. Om een commando te kiezen gebruikt u eenvoudigweg de cursor om het commando te selecteren, u hoeft niet eens een commando in te typen! Bent u éénmaal vertrouwd met Superscript, dan kunt u deze menu's geheel passeren bij het uitvoeren van commando's.

Krachtig voor gevorderden

Superscript geeft u de mogelijkheid uw werk tot een minimum te beperken, doordat u zelf standaardteksten en commando's kunt definiëren. Dit betekent dat u veelgebruikte stukken tekst (b.v. een adres) kunt invoegen in de tekst of een complete serie commando's kunt uitvoeren (b.v. laden van een tekst, adres invoegen en afdrukken) met één enkele druk op een toets. Dat is *intelligent!*

Edit mogelijkheden

Superscript geeft u alle editmogelijkheden van een professionele business tekstverwerker met functies zoals stukken tekst verplaatsen, kopiëren en verwijderen; overtypen; invoegen; zoek- en vervangoptie met patroonovereenkomst, optioneel onderscheid hoofdletters/kleine letters en optionele bevestiging voor vervangen; zowel voor als achteruit zoeken; wisselen kleine letters en hoofdletters voor een woord of een stuk tekst; kolomverplaatsing en nog veel meer!

Goed met nummers

Met Superscript kunt u tekst tot 240 tekens breed aanmaken. Dus ook uw jaarverslagen en andere financiële overzichten & tabellen. Dankzij de decimale tabs hoeft u zich geen zorgen te maken over het aanlijnen van getallen, Superscript doet dit voor u. Superscript heeft een complete set calculatiefuncties die u kunt gebruiken als buro calculator of voor het rekenen met de getallen in de tekst. Naast de normale calculator functies voor het optellen, aftrekken, vermenigvuldigen, delen en percentageberekening kunt u met Superscript ook kolommen, regels en zelfs complete tabellen in één keer optellen.

Mailing

Met Superscript kunt u een persoonlijke mailing verrichten. U kunt in een standaardbrief zelf adressen intypen of deze automatisch laten invoeren d.m.v. Superscript uit een database- of spreadsheetbestand. Bij de mailing kunt u zelfs nog selecties maken, bijv. wilt u alleen mensen uit Rotterdam deze mailing sturen. Op de programmadiskette staat tevens een voorbeeld voor een mailing-label, wat u zelf kunt aanpassen voor uw eigen gebruik!

Ondersteuning

Natuurlijk wordt ook dit produkt weer ondersteund door onze gratis telefonische ondersteuningsservice.

Easyscript

Als u een Easyscript gebruiker bent, dan is Superscript de logisch volgende stap, Superscript met zijn extra mogelijkheden en functies die nog krachtiger zijn.

Superbase

De programmeerbare database

Gemakkelijk om te leren

Zodra u het Superbase pakket ziet, zal u opvallen hoe dik de bijbehorende handleiding is. De handleiding bevat een drie-tal instructielessen die zowel de onervaren computergebruiker als de professionele gebruiker van de eerste stappen met Superbase tot het eerste met Superbase gemaakte programma begeleiden. De referentie is de grote encyclopedie van Superbase functies, waarna een apart stuk begint over het programmeren met Superbase. U zult merken dat de handleiding prettig te lezen is en u telkens weer daar steunt waar u extra hulp nodig heeft.

Gemakkelijk te gebruiken

U zult al snel uw eigen bestanden voor persoonlijke gegevens, verzamelingen, adressen en andere gegevens kunnen aanmaken. U maakt uw recordlayout zelf op het scherm aan, zodat het er precies zo uitziet als u dat wilt. Deze layout kunt u daarna gebruiken om records in te voeren, te wijzigen en zelfs op te vragen. Zodra u één of meerdere bestanden heeft opgebouwd, kunt u records afdrukken, selecteren, sorteren en nog veel meer, precies op de manier die u wenst. In het begin zult u alleen de Superbase menu's gebruiken, die u stap voor stap bij uw doel brengen.

De verborgen kracht

Als u meer bekend bent met Superbase, dan zal u echter al snel commando's direct gaan invoeren, zodat u meerdere commando's in één keer kunt opgeven. Maar dit is slechts het begin.

De echte kracht van Superbase is de mogelijkheid een serie van dit soort commando's samen te voegen tot een programma. Als uw gaat programmeren heeft u vele extra superbase commando's tot uw beschikking, maar ook een complete set van basic commando's. Dit maakt van een normaal datamanagement systeem een echte database van ongekeerde kracht, met alleen uw hardware als remmende factor.

Het geïntegreerde office pakket

Op de CBM 128 kunt u Superbase en Superscript zelfs beiden laden en kunt u informatie tussen deze programma's uitwisselen zonder programma's te moeten herladen! Dat is pas integratie.

Superbase

- Gehele programma in geheugen, geen diskettes wisselen
- Ingebouwde enkele/dubbele diskdrive backup
- Snel opvragen van records (minder dan 0,3 seconden)
- Velden kunnen toegevoegd en veldsoorten gewijzigd worden zonder dat u bestanden moet reorganiseren
- Veldsoorten bevatten o.a. tekst, numeriek, datum, kalender constant, sleutel en resultaatvelden
- In resultaatvelden kunt u basic en mathematisch formules gebruiken
- Zoeken op maximaal 127 velden, sorteren tot 34 levels diep
- Reportwriter voor overzichtslisten met kopjes, subtotalen en totalen aangemaakt door het beantwoorden van enkele vragen
- Linken van meerdere bestanden
- Inclusief gratis delete en labelprogramma
- Ondersteunt alle standaardprinter interfaces (RS232 / Centronics / Seriële)

SUPER DISKDOC

Super Diskdoc is de ideale toolkit voor uw Commodore systeem.

Met Superbase Disk Doc heeft u-volledige controles over uw diskettes. Zo kunt u o.a.:

- Diskfouten localiseren
- Individuele diskbytes editten
- Verwijderde bestanden weer terughalen
- Disk data bekijken in Hex of ASCII
- Disk afzoeken voor bepaalde zoekstring
- Edit en sorteren van disk directory
- Aflopen en controleren van file pointers
- Gedetailleerde printout van diskinhoud

Werkt met 4000, 8000, 700/B128, plus4, 64 en 128 computers en 2031, 4040, 8050, 8250, 1541, 1570, 1571, 9060, 9090, st10C en SFD 1001 drives.

Super TYPE

De professionele type cursus, die u leert typen met tien vingers in uw tempo en wanneer u tijd heeft.

De hele familie kan met dit pakket leren typen, zonder dat u het huis uit hoeft. Supertype is uw leraar! (programma is Engels - handleiding is Nederlands)

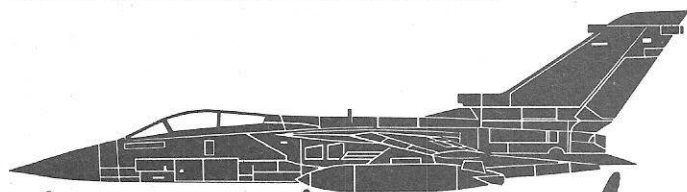
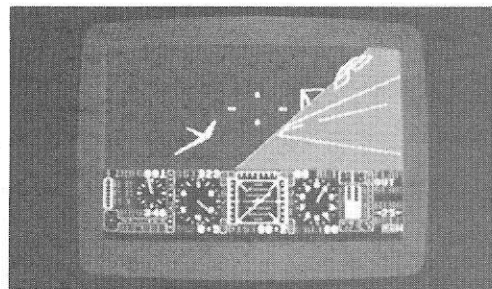
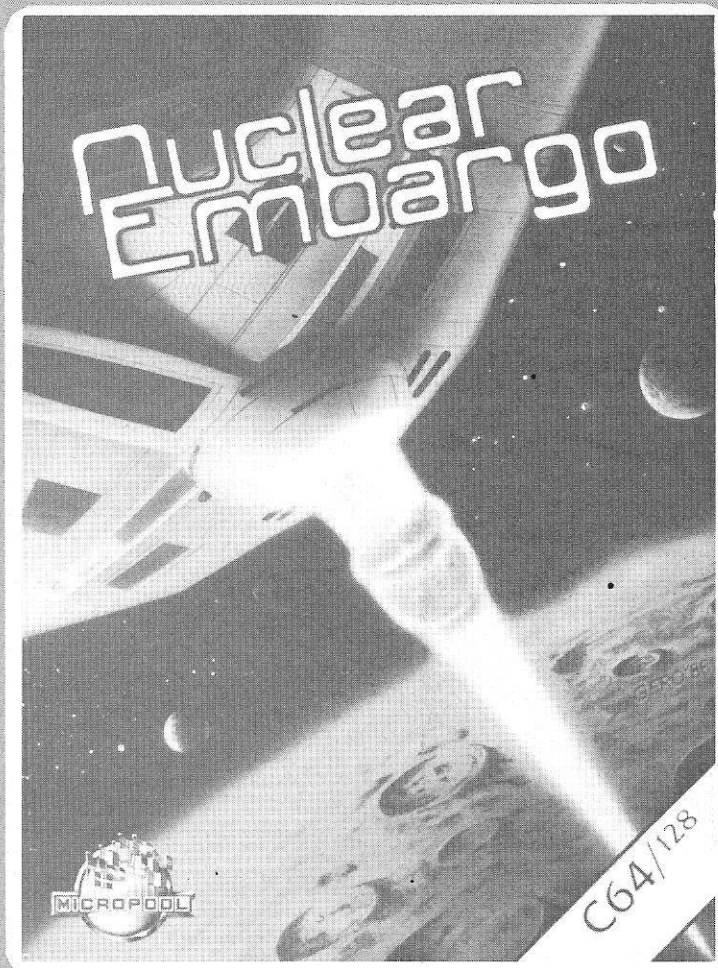
PRIJZEN	CBM		ATARI		APPLE //E//C
	128	64	800XL	130XE	
Superbase	325,—	225,—			125,—**
Superscript III	325,—	225,—	225,—		125,—**
Supertype disk		85,—*			
Supertype cassette		69,—*			
Superbase Starter		199,—			
Super Diskdoc	79,—	79,—**			

* of 128 in CBM 64 mode
** Engelstalig



Precision Software

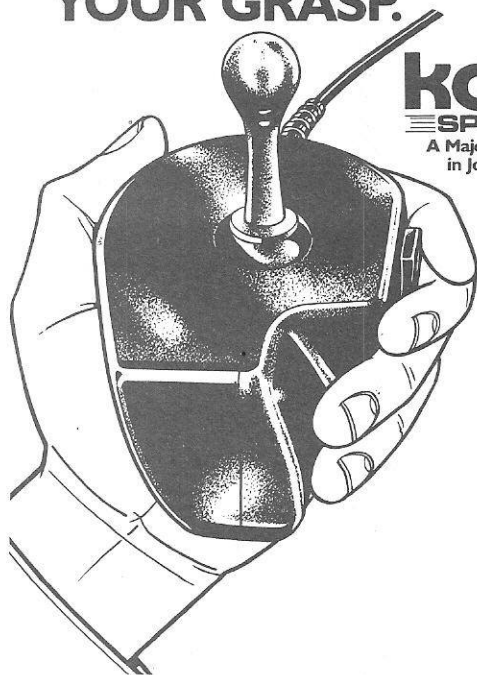
Precision Support
Heemraadssingel 195
3023 CB Rotterdam
Telefoon 010-4778890



Twin Tornado

**THE WORLDS FIRST FLIGHT SIMULATOR WITH
MULTI-USER OPTION**

**Now
FINGER TIP
CONTROL
IS WITHIN
YOUR GRASP.**



Konix
SPEEDKING
A Major Breakthrough
in Joystick Design

Nuclear Embargo

De buitenplaneten hebben alle leveringen van het voor de Aarde zo broodnodige Uranium 235 stop gezet. Jij krijgt opdracht deze nucleaire blokkade met behulp van negen speciaal voor deze missie geconstrueerde robots te doorbreken. Vergis je niet! Dit is geen normaal arcade actie spel! Een flinke portie strategisch inzicht is noodzakelijk om de missie tot een goed einde te brengen. Voor volhouders!

Met uitgebreide Nederlandse handleiding!

Twin Tornado

Uniek! De eerste vluchtsimulator voor de C64 waarbij het mogelijk is met behulp van een speciale (niet bijgeleverde) kabel op twee computers tegen elkaar te spelen. Twin Tornado is een uiterst werkelijkheids getrouwe simulator waarin alle facetten van vliegen (en strijden!) met deze door de NATO gebruikte jager volledig aan bod komen.

Met uitgebreide handleiding!

Konix Speedking Joystick

Revolutionaire vormgeving! Nooit eerder lag een joystick zo perfect in de hand. Razendsnelle microswitches zorgen ervoor dat geen enkel spel ooit nog problemen op zal leveren. Geschikt voor Commodore 64/128, Atari en MSX.



Home Software Benelux bv

Küppersweg 83
2031 EB Haarlem
tel. 023-311241