

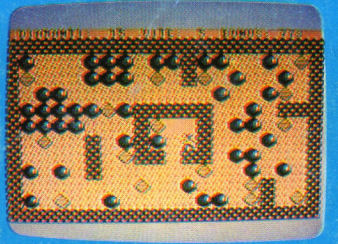
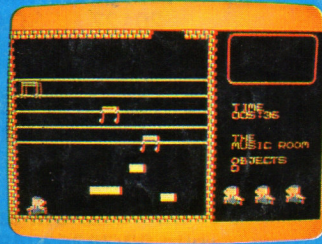
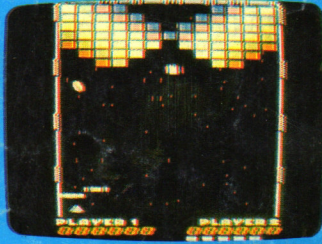
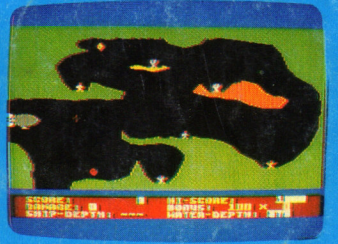
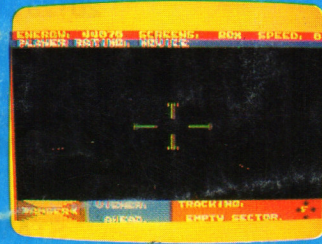
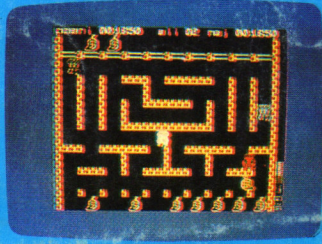
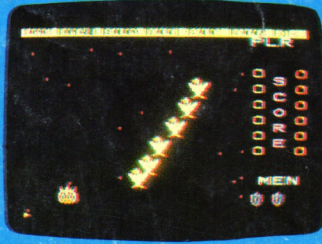
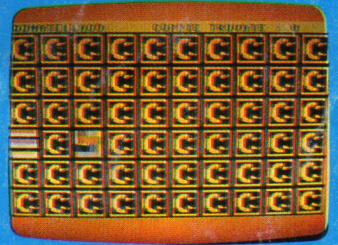
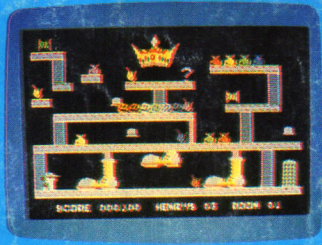
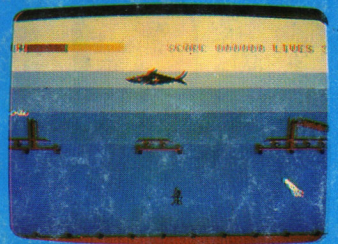
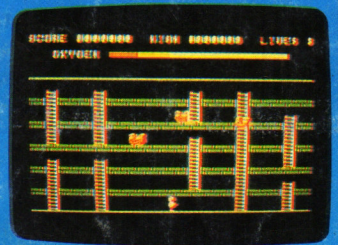
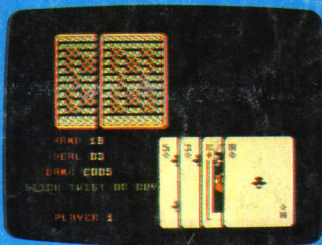
CON SELEZIONATORE

L.8.000

# BYTE

N. 34

## 14 games for CBM 64/128 and C16



### CBM 64/128

- 1 - PONTON
- 2 - ASTRO STORM
- 3 - MASTRO JOE
- 4 - FOX
- 5 - ROAD RACE
- 6 - CASTEL
- 7 - ROBOTIC

### C 16

- 1 - DISCOVERY
- 2 - BEANS STORY II
- 3 - ZOLYX
- 4 - SHARK HUNT
- 5 - PAIR
- 6 - ZEPPELIN
- 7 - DIAMONDS MINE

# ISTRUZIONI DI CARICAMENTO

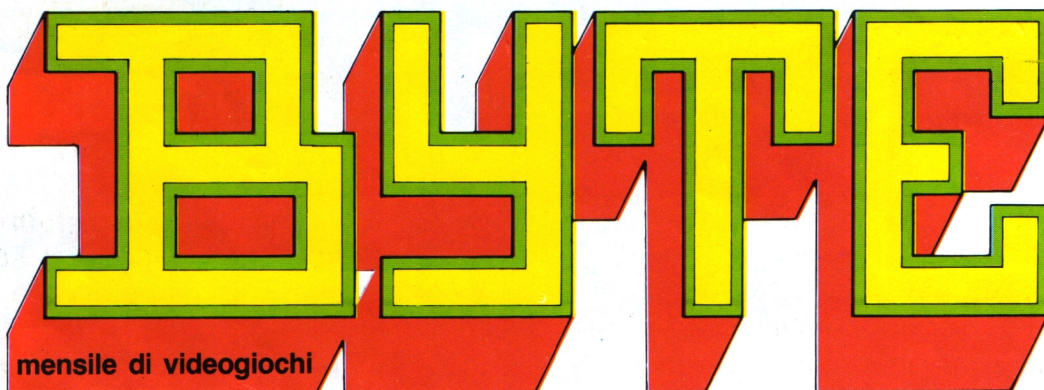
CBM 64 e 128

C 16/PLUS 4

Le operazioni da fare sono:

- 1) Digitare LOAD e premere RETURN.
- 2) Attendi che sul video compaia la presentazione.
- 3) Premere STOP sul registratore.
- 4) Dopo qualche secondo apparirà una schermata con l'elenco dei giochi preceduto da un numero e la scritta «programma N°» col cursore che lampeggia.
- 5) Inserisci il N° corrispondente al programma desiderato e premi «Return».
- 6) Comparirà la scritta «premi F.FWD» quindi il registratore si fermerà subito prima del programma da te scelto. A questo punto premi «STOP» e successivamente premi «PLAY».

Ecco le istruzioni per il caricamento dei programmi: Avvolgere completamente la cassetta dalla parte che si desidera caricare. Quindi digitare LOAD & RETURN e far iniziare il caricamento. Quando ricompare il cursore digitare RUN & RETURN ed attendere. La prima volta che si caricano i programmi conviene azzerare il contatore del registratore alla fine dell'avvolgimento e scrivere il numero dell'inizio del gioco in modo che in un tempo successivo si conosce l'esatto inizio del gioco.



SETTEMBRE '89

EDITORE:

Computer Edizioni s.r.l. - C.so Concordia,11  
20129 MILANO

DISTRIBUZIONE:

MePe - V.le Famagosta,75  
20142 MILANO

STAMPA:

A.G.E.L. s.r.l. - V.le dei Kennedy, 92  
20127 RESCALDINA (MI)

DIRETTORE RESPONSABILE:

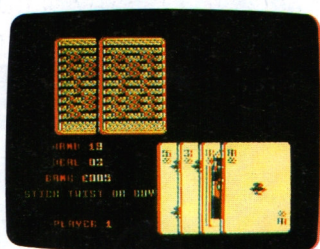
Nicola Carpentieri

Per informazioni tecniche telefonare  
allo 02/79363948 solo il giovedì

# I FANTASTICI GIOCHI PER IL CBM 64 e 128

## PONTON

CBM 64 e 128 - Tastiera



Se volete sfidare il vostro commodore 64 in una realistica versione del gioco delle carte, questo programma fa per voi.

Il computer casualmente mischierà le carte selezionandole da un mazzo già scelto ed elaborato.

Dopo di che le carte verranno disposte sul vostro monitor, mentre il computer vi chiederà di puntare su di una carta... in questo modo ha inizio il gioco.

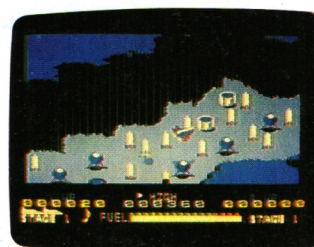
Fate molta attenzione a come proseguirete nel gioco se non vorrete perdere tutto.

## ASTRO STORM

CBM 64 e 128 - Joystick in porta due

Dopo un viaggio durato 41 anni luce, l'astronave AFLA 10 è giunta nel sistema planetario "GAMMA 27".

In questo sistema domina il pianeta VEGA, popolato da esseri immondi, aventi notevoli capacità belliche.

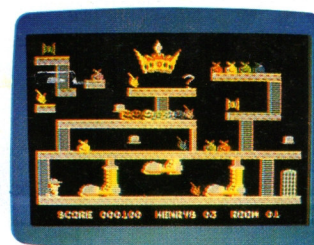


Difatti il loro scopo è quello di distruggere tutta la galassia per diventare padroni dell'universo. A tal scopo l'astronave ALFA 10 dovrà annientare le loro flotte.

Il gioco si svolge in scrolling orizzontale.

## MASTRO JOE

CBM 64 e 128 - Joystick in porta due



Il nostro protagonista di questo gioco si trova d'improvviso catapultato in una grandissima stanza, dove tu per cercare di rimanere in vita devi far ricorso a tutta la tua esperienza di giocatore. Attento però, i livelli di difficoltà sono tanti, non perdetevi quindi troppo tempo, ma riprendete fiato ogni tanto... potreste pentirvene.

## FOX

CBM 64 e 128 - Joystick in porta due



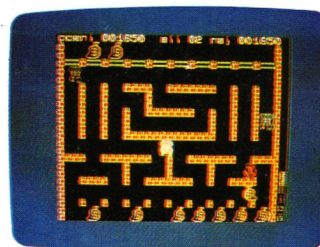
Nei laboratori di uno sperduto pianeta alcuni scienziati hanno messo a punto una nuovissima astronave capace di grandi viaggi interplanetari.

Scopo del gioco è quello di visitare l'intero universo, stando attento agli assalti continui apportati da astronave aliene che vogliono difendere il proprio territorio.

Il gioco si svolge in scrolling verticale. Numerosi gli schermi d'azione.

## CASTEL

CBM 64 e 128 - Joystick in porta due



Tipico gioco d'abilità, infatti Jonathan l'avventuriero è alle prese con le mille stanze che compongono il castello incantato, nel quale sono celati innumerevoli trabocchetti.

Solamente un giocatore avente grosso spirito di conquista riuscirà a trovare la soluzione che in tutta sincerità è destinata a ben pochi. Buon Divertimento!

## ROAD RACE

CBM 64 e 128 - Joystick in porta due



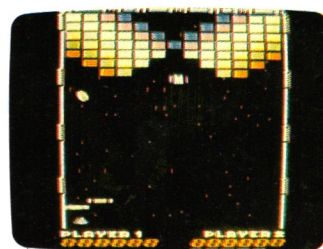
Eccezionale simulazione di corsa attraverso l'America settentrionale.

Il tuo compito è quello di partire da un punto stabilito e cercare di attraversare tutti i paesi in un tempo prestabilito.

Le opzioni di gioco sono visualizzate tramite un menù iniziale dove potrai selezionare anche il numero di vite.

## ROBOTIC

CBM 64 e 128 - Joystick in porta due



Il classico gioco tipo BLACK OUT ritorna sugli schermi del vostro Commodore 64, questa volta con la variazione di poterlo giocare in doppio.

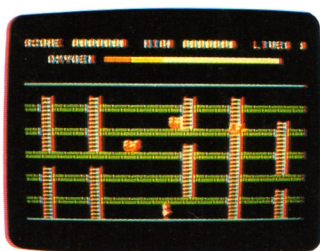
Non vi resta quindi che colpire il maggior numero di mattoncini colorati per arrivare ad ottenere il migliore dei punteggi.

Buon Divertimento.



## ZOLYX

C 16 - Tastiera o Joystick in porta due



Il protagonista di questo gioco, Zolyx, si trova in quello che non esitiamo a definire come un grosso pasticcio: uscire da un dedalo a più livelli, con una riserva d'aria limitata, e per di più popolato di strani esseri dall'aria minacciosa e dal contatto mortale che fanno di tutto per complicargli la già difficile impresa.

Premete spazio per iniziare, e usate il joy. in porta 2 o i tasti:

Z - sinistra            P - sù

X - destra            L - giù

per eliminare i mostriciattoli che vi assillano continuamente potete scavare delle buche sui livelli superiori, cercando poi di attirarli nella trappola; per scavare una buca, muovete il joystick in basso mentre premete Fire.

## SHARK HUNT

C 16 - Joystick in porta due

Per chi è appena tornato dalle vacanze al mare, e anche per chi non ci è potuto andare, presentiamo un gioco ispirato a una celebre serie di film sul più temibile abitante delle profondità marine: lo squalo.

Gli squali sono pesci primordiali, dalla scarsa intelligenza ma dalle eccezionali capacità di resistenza e di sopravvivenza, estremamente voraci, mangiano praticamente di tutto e la caccia allo squalo è uno degli sport più difficili ed emozionanti.

Infatti la pelle dello squalo è resistentissima, e spesso gli arpioni rimbalzano su di essa,

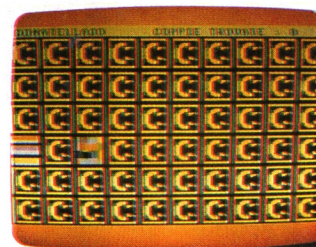


se il colpo non è ben diretto.

Per provare la vostra abilità nella caccia allo squalo, collegate il joystick in porta 2 e premete Fire per iniziare; mirate al punto segnato dalla croce, e tenete d'occhio la riserva d'aria!

## PAIR

C 16 - Joystick in porta uno



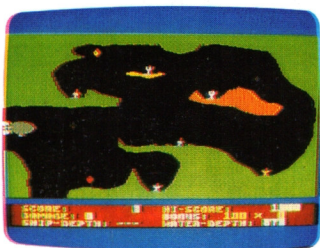
Questo, oltre che un gioco, è anche un vero e proprio sistema per esercitare la propria memoria e la capacità di osservazione.

Potrete così rilassarvi dopo i cruenti scontri dei programmi precedenti, ma nel contempo dovrete acuire al massimo la vostra concentrazione per cercare di memorizzare tutto quanto vedete.

Premete la barra di spazio per iniziare, quindi digitate il numero dei giocatori, da 1 a 3, e il loro nome, infine premere S se volete che giochi anche il computer, o N in caso contrario. Sullo schermo compariranno 60 caselle, disposte in 6 file di 10, e contenenti 30 simboli diversi: scopo del gioco è accoppiare a due a due le caselle fino ad eliminarle tutte. Usate il joystick in porta 1 e premete Fire. Se i contenuti sono uguali le due caselle verranno eliminate, in caso contrario verranno richiuse; muovete la leva per continuare il gioco.

## ZEPPELIN

C 16 - Joystick in porta uno



Una squadra di speleologi è rimasta bloccata in un labirinto di caverne sotterrene, che stanno per esser invase dall'acqua. Volete provare a salvarli?

Per tentare l'impresa, l'unico mezzo utilizzabile è un dirigibile.

Collegate il joystick in porta 1, e muovete la leva in senso verticale per modificare il livello di difficoltà, e in senso orizzontale per cambiare la sensibilità dei comandi, quindi premete Fire per iniziare.

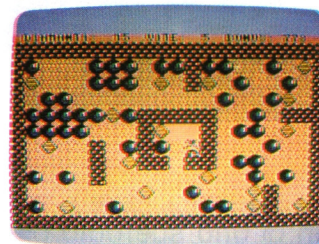
Ai livelli superiori il vostro compito sarà reso ancora più difficile da una pioggia di gocce acide, che danneggiano l'involucro del dirigibile. Fate attenzione a non urtare le pareti delle grotte: dopo 9 contatti il vostro dirigibile esploderà.

Per raccogliere gli speleologi basta arrivarci sopra; prima di intraprendere i passaggi più

stretti, vi consigliamo di fare pratica nel governo del dirigibile.

## DIAMONDS MINE

C 16 - Joystick in porta uno



Sia che vogliate fare un regalo a una persona cara, sia che vogliate sfoggiarlo voi stessi o semplicemente farne un bene d'investimento, un diamante è sicuramente la pietra più ambita e desiderata sulla faccia della Terra, a causa della sua intrinseca bellezza e del suo enorme valore.

Ma questo valore è dato proprio dalla sua rarità e dalle difficoltà e dai pericoli incontrati durante la ricerca; per rendervi conto dei problemi, eccovi la possibilità di improvvisarvi cercatori di diamanti in una delle miniere del Transvaal.

Collegate il joystick in porta 1 e premete Fire per iniziare.

---

# ARRIVEDERCI !

## con i giochi di Byte Games !

---

**STREPITOSO È IN EDICOLA**

# SUPER SPACE

S P E C I A L E

**THE REVENGE  
THERWOR  
BRANSTERY  
MOON CHASER  
SHIP WAR  
MEGANOVA 1  
MEGANOVA 2  
MEGANOVA 3  
REBELS  
STAR GEARIX**

