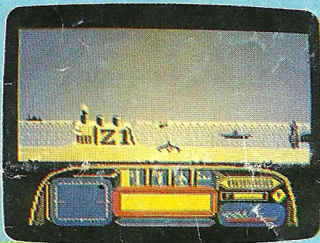


GO GAMES

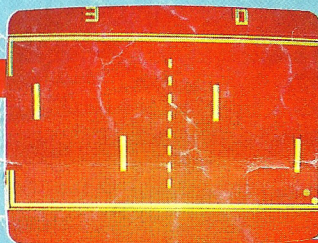
mensile d'informatica e video games - 43 - maggio '89 - L. 8000

7 VIDEO-GAMES
per
CBM 64 e 128

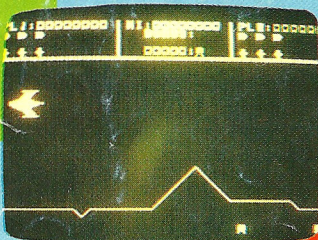
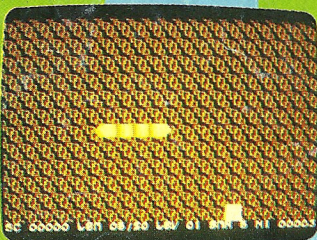
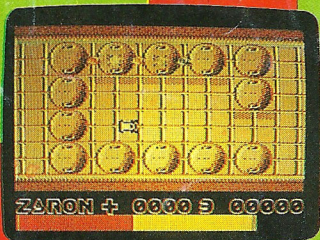
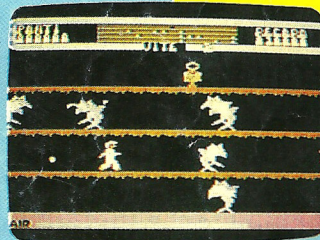
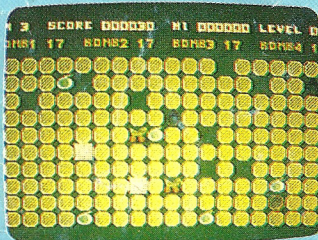
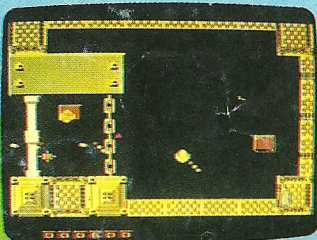
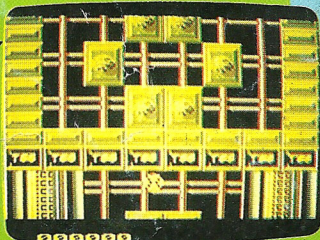
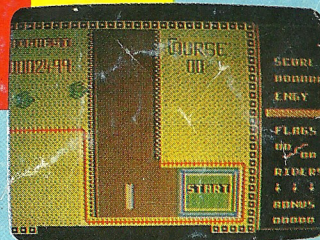
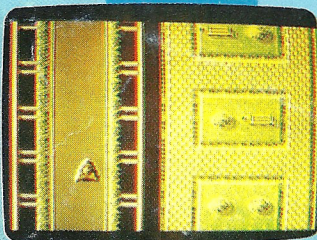
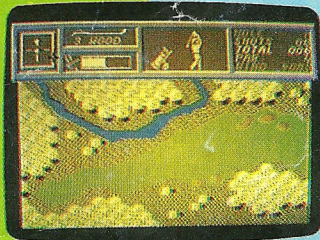
7 VIDEO-GAMES
per
C 16 e PLUS 4



- 1 - HARRIERS
- 2 - GOLF
- 3 - SUPER BALL
- 4 - ZARON
- 5 - TAURUS
- 6 - BIL- BUL
- 7 - SUPER COBRA



- 1 - TV - PONG
- 2 - DESTRUCTOR
- 3 - BOMBS GRID
- 4 - ENTERPRISE
- 5 - BIKE RACER
- 6 - NEPTUNE
- 7 - LONG JOHN



GO GAMES

Mensile di informatica
e video giochi

Anno V
N. 43 - Maggio '89

EDITORE:
Editions Fermont s.r.l.
20121 Milano

REDAZIONE:
Via Cialdini, 11
20161 Milano
Tel. 02/6453775/6

FOTOLITO:
Claudio Lavezzi
Via Terruggia, 3
20162 Milano

STAMPA:
A.G.E.L. s.r.l.
Viale dei Kennedy, 92
20027 Rescaldina

DISTRIBUZIONE:
MePe
V.le Famagosta, 75
20142 Milano

DIRETTORE RESPONSABILE:
Antonino Cannata

Numeri arretrati: Ogni numero arretrato £ 8.000 più £ 3.000 di spese postali - Versamento da effettuare sul c/c postale n. 37332202 intestato a: EDITIONS FERMONT, Via Cialdini, 11 20161 Milano

ATTENZIONE:
I bollettini dei versamenti devono essere scritti in stampatello o a macchina. Quelli poco chiari verranno cestinati.

ATTENZIONE

CBM 64

Per il CBM 64 ti proponiamo un nuovo sistema di caricamento che ti permette di scegliere il gioco che vuoi caricare e di posizionare il nastro con l'avanzamento veloce (F.FWD) subito prima del gioco da te prescelto, quindi di procedere al caricamento normale. Con questo sistema eviti di dover passare tutto il nastro per cercare il programma che ti interessa.

Le operazioni da fare sono:

- 1) Digita Load e premi Return.
- 2) Attendi che sul video compaia la presentazione.
- 3) Premi Stop sul registratore.
- 4) Dopo qualche secondo apparirà una schermata con l'elenco dei giochi preceduto da un numero e la scritta «Programma N°» col cursore che lampeggia.
- 5) Inserisci il N° corrispondente al programma desiderato e premi «Return».
- 6) Comparirà la scritta «premi F.FWD» quindi il registratore si fermerà subito prima del programma da te scelto. A questo punto premi «STOP» e successivamente premi «PLAY».

AVVERTIMENTO: se lo schermo si riempirà di righe colorate significa che il caricamento procede regolarmente. Se non escono le righe torna indietro all'inizio del gioco e premi nuovamente Play.

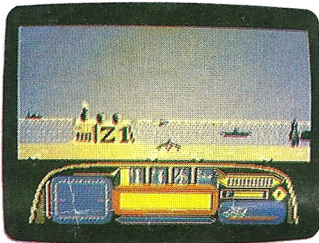
C16 / PLUS 4

Ecco le istruzioni per il caricamento dei programmi: Avvolgere completamente la cassetta dalla parte che si desidera caricare. Quindi digitare LOAD & RETURN e far iniziare il caricamento. Quando ricompare il cursore digitare RUN & RETURN ed attendere. La prima volta che si caricano i programmi conviene azzerare il contatore del registratore alla fine dell'avvolgimento e scrivere il numero dell'inizio del gioco in modo che in un tempo successivo si conosce l'esatto inizio del gioco.

I NOSTRI MAGNIFICI SUPERGIOCHI

HARRIERS

CBM 64 e 128 - Joystick in porta due



Questo stupendo gioco rappresenta la simulazione di una battaglia aereo navale ed i particolari che la compongono sono tali da rendere la simulazione estremamente avvincente.

Il vostro compito sarà quello di pilotare l'aereo Harrier che decollando da una portaerei dovrà affrontare una feroce battaglia con il nemico che dispone di mezzi non indifferenti rappresentati da aerei, navi e postazioni contraeree terrestri.

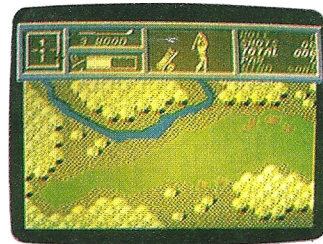
Prima di iniziare a giocare seguendo le indicazioni del primo menù potrete definire i tasti per i comandi e la velocità dell'aereo.

Per decollare dalla portaerei basterà spostare la leva del vostro joystick in avanti e successivamente potrete manovrare con la leva nel modo che riterrete opportuno, durante il combattimento potrete scegliere il tipo di munizioni da utilizzare premendo i tasti da uno a quattro.

GOLF

CBM 64 e 128 - Joystick in porta due

Per gli appassionati di golf questo gioco rappresenta una vera simulazione con dovizia di particolari e per i meno bravi potrà servire per allenamento o per lo



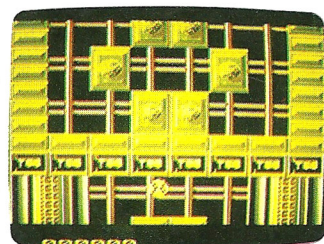
meno per conoscere il tipo di tiro con rispettivo ferro da utilizzare per l'occasione.

Il menù iniziale consente la scelta fra una combinazione di giochi veramente numerosa, successivamente quando comparirà la schermata dove viene rappresentata la prima buca, potrete notare che è visibile solo il punto di partenza e non la buca d'arrivo, questo per consentire di vedere con più particolari la zona dove si gioca però potrete vedere il punto d'arrivo della buca premendo semplicemente la barra spaziatrice del vostro computer provocando in questo caso lo scorrimento della schermata.

Nella parte superiore dello schermo sono rappresentati i comandi per la scelta del ferro, la potenza del tiro e relativa direzione, occorrerà muovere il vostro joystick per portare l'indice sul comando desiderato e premere fire per eseguirlo.

SUPER BALL

CBM 64 e 128 - Joystick in porta due

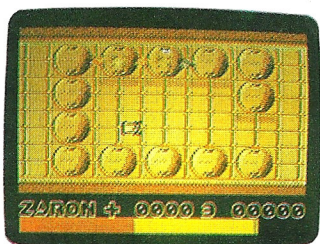


Con questo bellissimo arcade potrete dimostrare la vostra abilità nel coordinare i movimenti della vostra Super Ball con la quale dovrete distruggere i vari asteroidi ed i molteplici nemici che troverete lungo il vostro cammino.

Le varie schermate che compongono il gioco compariranno man mano che verranno superate le fasi precedenti di gioco senza essere colpiti. Per iniziare a giocare premete Fire.

ZARON

CBM 64 e 128 - Joystick in porta due

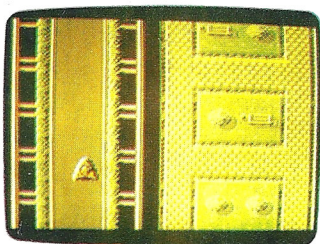


Guidate il vostro carro armato nel territorio nemico e cercate di distruggere tutti i veicoli militari che vi verranno incontro cercando di non farvi avanzare nel territorio.

Il punteggio naturalmente sarà più alto quanto più riuscirete a penetrare nel territorio nemico superando l'enorme serie di sbarramenti.

TAURUS

CBM 64 e 128 - Joystick in porta due



Guidate il vostro pulsojet nella lotta all'alieno che cerca di invadere il territorio da voi difeso.

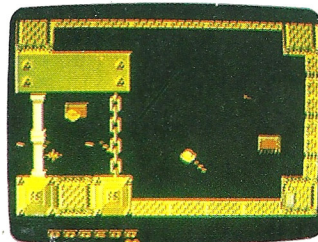
Il gioco è formato da moltissimi livelli di difficoltà che saranno raggiungibili man mano che superate le difficoltà di ogni zona perlustrata.

Per sollevarsi dal suolo con il jet, basterà portare la

leva del vostro joystick in avanti e premere il pulsante per sparare.

BIL - BUL

CBM 64 e 128 - Joystick in porta uno o due



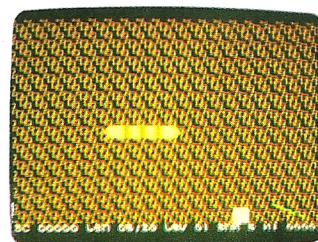
Guidate Bil e Bul nella ricerca del tesoro che si trova disseminato fra le numerose stanze che compongono il gioco.

Naturalmente tutte le stanze sono gelosamente difese e sarà quindi particolarmente difficoltoso portare a termine il proprio compito.

Il gioco consente la partecipazione ad uno o due giocatori, per scegliere una delle due porte per il primo caso o premere il pulsante dei due joystick per il secondo.

SUPER COBRA

CBM 64 e 128 - Joystick in porta due



Divertitevi con questo gioco mentre i vostri riflessi ed abilità nella manovrabilità del vostro joystick.

Dovrete guidare il cobra all'interno di ogni recinto dove troverete degli elementi da mangiare i quali faranno allungare il cobra di volta in volta e quindi diminuiranno le possibilità di manovra e sarete impegnati a scegliere dei percorsi adeguati onde evitare che la testa si incroci con una qualsiasi parte del corpo, in questo caso perderete una vita.

GO GAMING

TUTTO

IL

CALCI



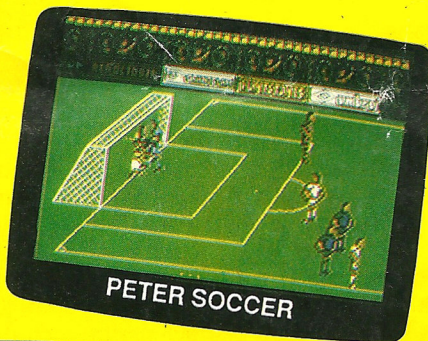
C64/128

7 VIDEO GAMES

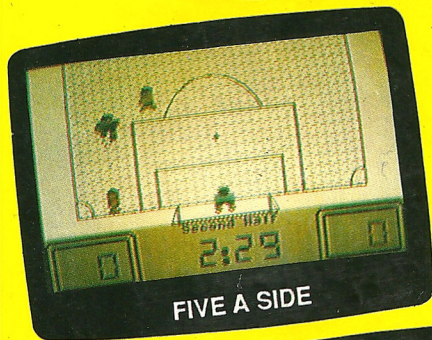
L. 8000



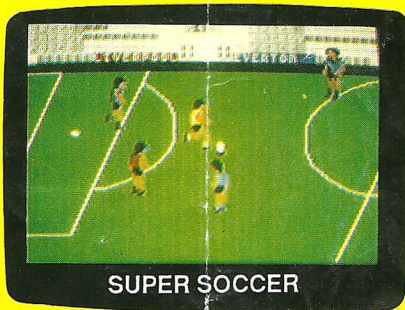
MATCH



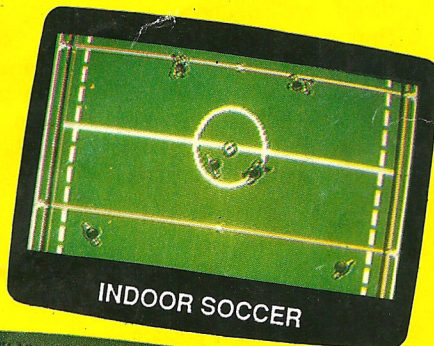
PETER SOCCER



FIVE A SIDE



SUPER SOCCER



INDOOR SOCCER



MICROCUP

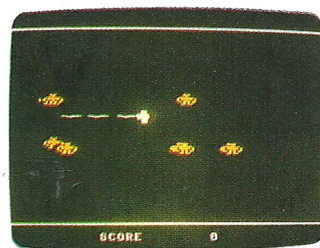
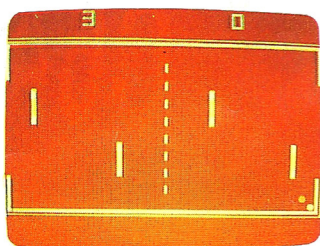


INTERNAT. SOCCER

I NOSTRI MAGNIFICI SUPERGIOCHI

TV - PONG

C 16 - Tastiera



accerchiarvi per non lasciarvi scampo. Fate fuoco contro i più vicini, e spostatevi rapidamente per guadagnare tempo e spazio. Una volta sconfitti gli avversari, ne seguiranno subito altri, quindi non cantare subito vittoria!!!

Il ping-pong televisivo è in assoluto il primo della sterminata serie dei giochi elettronici, la cui comparsa è stata resa possibile dall'evento dei circuiti integrati e quindi dei microprocessori, che costituiscono il cuore dei nostri fidi computer. Ve ne proponiamo una versione rinnovata e completamente modificabile in tutti i parametri di gioco.

Caricato il programma, compare il menù di selezione: potete giocare con un vostro amico, o contro il computer, sia sul lato destro che sul sinistro, con due diversi livelli di difficoltà.

Premete uno dei tasti da A a E per selezionare il tipo di gioco, C= per visualizzare il menù dei parametri di gioco o Return per iniziare la partita, che viene disputata sulla distanza dei 15 punti.

Durante la partita, premendo la barra di spazio tornerete al menù iniziale.

DESTRUCTOR

C 16 - Joystick in porta uno

Armati di una tuta spaziale e del più avanzato sistema di puntamento e tiro a raggi fotonici, ci prepariamo ad affrontare una nuova avventura che consiste in una missione quasi suicida su di un pianeta inesplorato.

Collocate il joystick in porta 1 e premete fire per iniziare i combattimenti. Il riquadro chiaro delimita l'arena dove si svolgerà il combattimento. Non appena farete il vostro ingresso sul campo di battaglia, un'orda di mostri spaziali inizierà a convergere verso di voi, tentando di

BOMBS GRID

C 16 - Tastiera o Joystick in porta due



Un vostro acerrimo nemico ha nascosto quattro micidiali bombe ad orologeria in un complesso modulare a griglia, e per di più ha gettato via le chiavi dell'unica uscita verso la salvezza.

La vostra unica possibilità di riportare a casa la pelle è quindi di scoprire dove sono nascoste le bombe, disinnescarle e quindi trovare la strada per uscire dalla trappola mortale in cui siete venuti a trovarvi.

Usate il joystick in porta 2 o i tasti:

Z - sinistra X - destra / - giù ; - sù

Tenendo premuto Fire sul joystick o il tasto Shift e contemporaneamente muovendo la leva o premendo uno dei quattro tasti per la direzione, potrete far scorrere una fila della griglia.

ENTERPRISE

C 16 - Tastiera



Torniamo nello spazio, a bordo della mitica astronave Enterprise, col compito di penetrare tra le maglie della difesa nemica fino ad arrivare al quartier generale delle forze dell'Impero del Male e neutralizzare quindi il centro di comando, controllo e comunicazioni a cui fanno capo tutte le astronavi pirata che infestano la nostra parte delle galassia.

Premete F1 per combattere da soli, o F2 per farvi affiancare da un vostro fido compare.

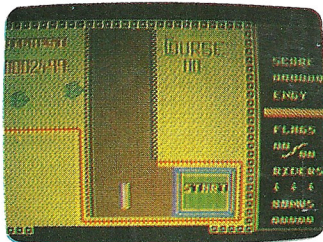
Usate i tasti:

A - sù Z - giù Shift - propulsione

Return - fire C= - iperguida

BIKE RACER

C 16 - Joystick in porta uno



Un pò di sport non fa mai male, anzi fa sicuramente bene a tutti, ed è in questo game che il nostro fido C16 o Plus/4 ci permette almeno di allenarci nelle varie discipline esistenti, facendoci così comprendere come si svolgono le varie specialità.

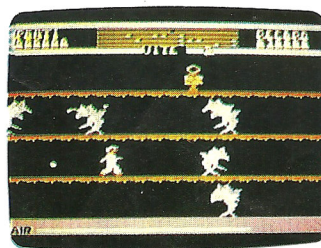
Che ne dite di una buona pedalata per iniziare?

Collegate il joystick in porta 1 e premete fire per iniziare. Avete 3 possibilità a disposizione per completare il percorso di gara.

Raccogliete le bandiere che troverete sulla strada, incrementando così la vostra energia, e fate attenzione alle macchie d'olio che potrebbero farvi cadere rovinosamente o sbandare fuori pista.

NEPTUNE

C 16 - Joystick in porta due

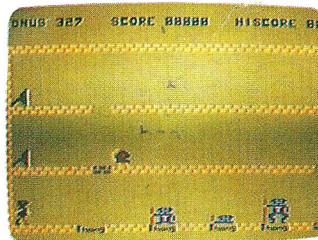


In questo gioco vi trasformerete in un palombaro alla ricerca di un tesoro perduto in un mare infestato da voraci squali e da altre insidie.

Per poter trovare il tesoro, dovete prima accalappiare il fantasma del vecchio Sinbad, che si aggira indisturbato tra i pescecani. Fate attenzione alla riserva d'aria, indicata in basso. Per difendervi dai pericoli, usate il vostro fucile subacqueo, sparando a tutto ciò che si muove, ma con due eccezioni: Sinbad e l'innocuo pesce palla. I pesci piccoli e le bolle d'aria, se colpiti, vi daranno un Bonus di 100 punti. Quando avrete recuperato sia Sinbad il marinaio che il pesce-palla passerete al quadro successivo, popolato di nuove ed esotiche creature di cui dovrete scoprire le caratteristiche. Usate il joystick in porta 2.

LONG JOHN

C 16 - Tastiera



Facciamo un salto indietro nel passato, e più esattamente nel Medio Evo, dove il nostro vecchio amico e compagno d'armi John deve superare sette micidiali prove di coraggio ed abilità per poter diventare Re di Nottingham. Ma la strada è tutt'altro che facile, e così il vostro amico vi ha chiesto un pò d'aiuto, pregandovi di guidarlo attraverso le insidie delle varie prove. Premete F1 per dargli una mano quindi per comunicargli i vostri suggerimenti usate i tasti:

. Sinistra , destra Shift per saltare

STREPITOSO È IN EDICOLA

SPECIALITÀ COMBATTI

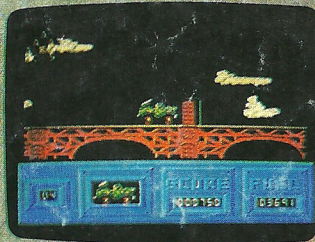
CON SELEZIONATORE

per

10 GIOCHI CBM 64/128



FIRE SOLDIER
ISLAND ASSALT
GUERRIGLIA FORCE
BLASTER GANG
VIETNAM



COMBAT ZONE
FIRE DISTRUCTION
ASSALT RESQUE
SHOOTING
JEEP TRAINING

