

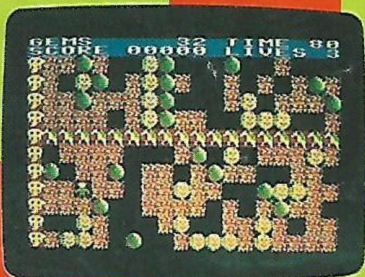
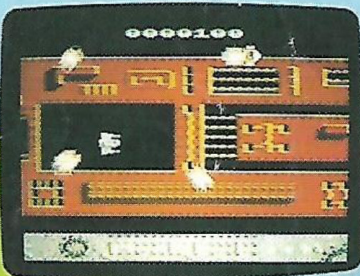
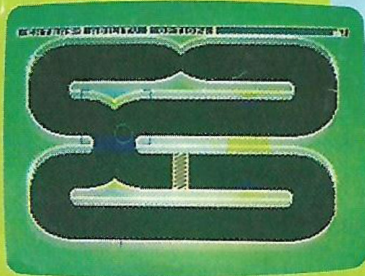
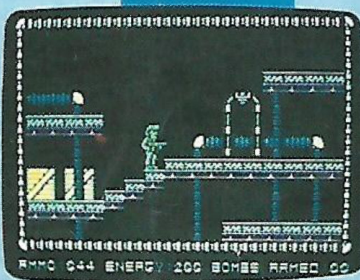
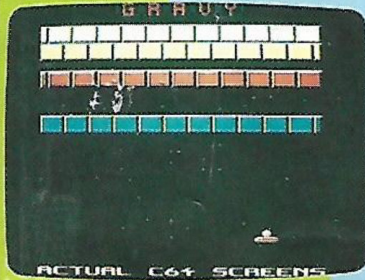
# GO GAMES

mensile d'informatica e video-games - 31 - aprile '88 - L. 8000

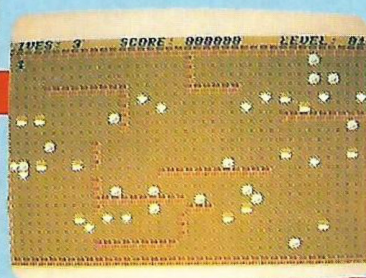
## 7 VIDEO-GAMES per CBM 64 e 128



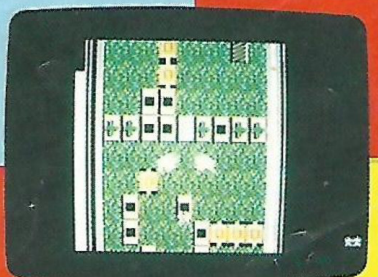
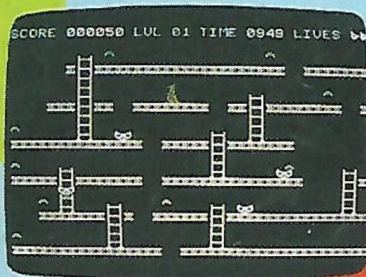
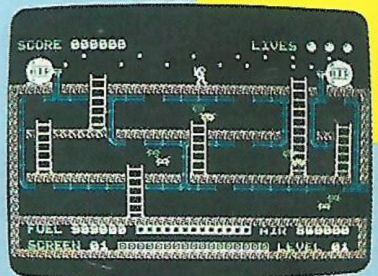
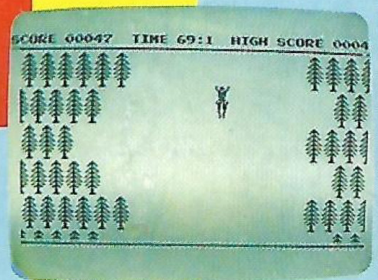
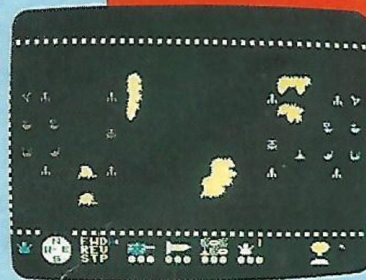
- 1 - MONDIAL RACER
- 2 - GRAVY
- 3 - SUPER SPRINT
- 4 - ROADFORD
- 5 - VINSENTE
- 6 - TANIAC
- 7 - RAKIR



## 7 VIDEO-GAMES per C 16 e PLUS 4



- 1 - DIAMONDS MINE
- 2 - STRATEGY
- 3 - PHEENIX
- 4 - SKIPPY
- 5 - WORLD SKY
- 6 - QUICK PLUMBER
- 7 - EXPLORER



# GO GAMES

Mensile di informatica  
e video giochi

Anno IV  
N. 31 - Aprile '88

EDITORE:  
Editions Fermont s.r.l.  
20121 Milano

REDAZIONE:  
Via Cialdini, 11  
20161 Milano  
Tel. 02/6453775/6

FOTOLITO:  
Claudio Lavezzi  
Via Terruggia, 3  
20162 Milano

STAMPA:  
A.G.E.L. s.r.l.  
Viale dei Kennedy, 92  
20027 Rescaldina

DISTRIBUZIONE:  
MePe  
V.le Famagosta, 75  
20142 Milano

DIRETTORE RESPONSABILE:  
Amilcare Medici

**Numeri arretrati:** Ogni numero arretrato £. 8.000 più £. 3.000 di spese postali - Versamento da effettuare sul c/c postale n. 37332202 intestato a EDITIONS FERMONT, Via Cialdini, 11 20161 Milano

**ATTENZIONE:**  
I bollettini dei versamenti devono essere scritti in stampatello o a macchina. Quelli poco chiari verranno cestinati.

## ATTENZIONE

### CBM 64

Per il CBM 64 ti proponiamo un nuovo sistema di caricamento che ti permette di scegliere il gioco che vuoi caricare e di posizionare il nastro con l'avanzamento veloce (F.FWD) subito prima del gioco da te prescelto, quindi di procedere al caricamento normale. Con questo sistema eviti di dover passare tutto il nastro per cercare il programma che ti interessa.

Le operazioni da fare sono:

- 1) Digita Load e premi Return.
- 2) Attendi che sul video compaia la presentazione.
- 3) Premi Stop sul registratore.
- 4) Dopo qualche secondo apparirà una schermata con l'elenco dei giochi preceduto da un numero e la scritta «Programma N°» col cursore che lampeggia.
- 5) Inserisci il N° corrispondente al programma desiderato e premi «Return».
- 6) Comparirà la scritta «premi F.FWD» quindi il registratore si fermerà subito prima del programma da te scelto. A questo punto premi «STOP» e successivamente premi «PLAY».

**AVVERTIMENTO:** se lo schermo si riempirà di righe colorate significa che il caricamento procede regolarmente. Se non escono le righe torna indietro all'inizio del gioco e premi nuovamente Play.

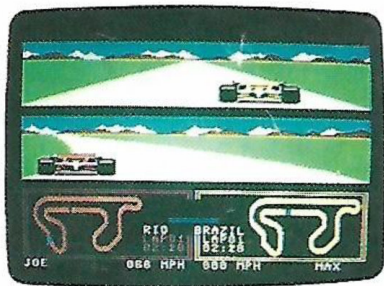
### C16 / PLUS 4

Ecco le istruzioni per il caricamento dei programmi: Avvolgere completamente la cassetta dalla parte che si desidera caricare. Quindi digitare LOAD & RETURN e far iniziare il caricamento. Quando ricompare il cursore digitare RUN & RETURN ed attendere. La prima volta che si caricano i programmi conviene azzerare il contatore del registratore alla fine dell'avvolgimento e scrivere il numero dell'inizio del gioco in modo che in un tempo successivo si conosce l'esatto inizio del gioco.

# i nostri magnifici supergiochi

## MONDIAL RACER

CBM 64 e 128 - Joystick in porta n. 2



Questo gioco rappresenta una stupenda simulazione delle più importanti gare di formula uno, dandovi la possibilità di editare il vostro circuito secondo le vostre preferenze. In questo modo potrete salvare su nastro o disco i vostri tracciati e ricaricarli quando lo riterrete più opportuno.

Il gioco consente la partecipazione di uno o due piloti, nel caso si voglia partecipare contro il computer basterà premere il tasto Return quando sarà chiesto il nome del secondo pilota.

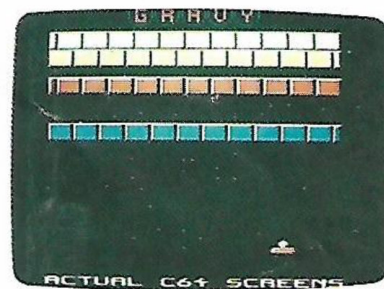
Seguendo le indicazioni che compariranno di volta in volta sullo schermo, si potrà dare inizio al gioco, per rispondere in modo affermativo alle domande basta digitare Y.

Nel caso si voglia editare un circuito, dopo la risposta affermativa il computer vi chiederà di portarvi con la crocettina nella posizione voluta per determinare la partenza, per farlo occorre servirsi dei tasti CRSR, una volta raggiunta la posizione voluta basterà premere il tasto H o V per una partenza con tratto orizzontale o verticale rispettivamente. Servendosi in seguito del joystick potrete proseguire la scelta dei vari tratti del tracciato.

Alla domanda OPPOSITION QUALITY dovreste rispondere digitando un numero da uno a tre per determinare la classe del vostro avversario.

## GRAVY

CBM 64 e 128 - Joystick in porta n. 2

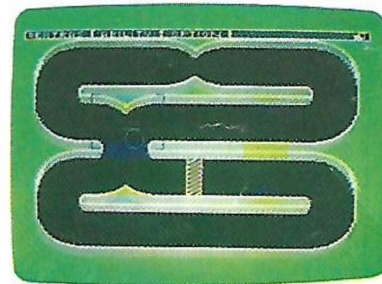


Misurate i vostri riflessi con questo stupendo gioco che vi mette a disposizione 50 schermate originali per farvi divertire.

Il gioco consente l'uso della tastiera del vostro computer oltre che il joystick, per la scelta dei tasti, basterà seguire le istruzioni che compariranno sullo schermo.

## SUPER SPRINT

CBM 64 e 128 - Joystick in porta n. 2



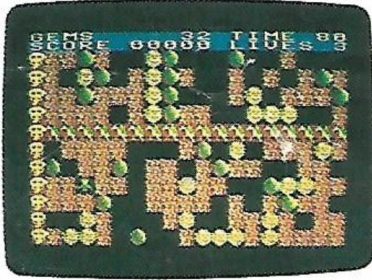
Per i patiti delle gare di formula uno presentiamo un nuovo gioco con possibilità di editare il proprio tracciato dando sfogo alla propria fantasia.

Il gioco consente la partecipazione da uno a tre piloti. Per accedere alle varie opzioni, basta portare il volante sotto una delle scritte che compariranno nella parte superiore dello schermo, premere il pulsante del vostro joystick e portare la leva verso di voi per far abbassare il cartello con le varie scritte ed operare le

vostre scelte, finita l'operazione per riportarsi nella posizione iniziale basterà portare la leva del joystick in avanti e premere il pulsante. Nel caso si debba editare un tracciato, per scegliere i vari pezzi si dovrà premere il pulsante e muovendo la leva verso destra o sinistra si cambieranno le figure.

## ROADFORD

CBM 64 e 128 - Joystick in porta n. 2



Guidate l'omino nella raccolta delle monete cercando di non essere schiacciati dai vari massi che si trovano lungo i percorsi. Finita la raccolta di un'intera schermata, ci si dovrà portare verso il passaggio che troverete lampeggiante e vi consentirà di passare alla schermata successiva.

## VINSENTE

CBM 64 e 128 - Joystick in porta n. 2

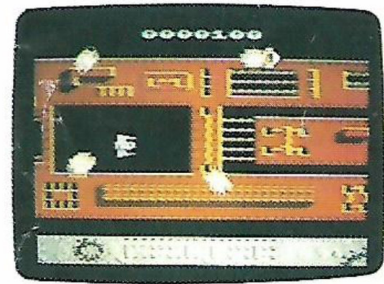


Guidate Vinsente all'interno di un grande deposito di armamenti, dove dovrà attivare alcune bombe cercando di eliminare i vari nemici che troverà durante il compimento della sua missione.

Per fare rifornimento di munizioni basta passare sopra a dei recipienti che troverà collocati in alcune posizioni strategiche. Per iniziare premere il pulsante del vostro joystick.

## TANIAC

CBM 64 e 128 - Joystick in porta n. 2



Siete il comandante di una potente astronave intergalattica e servendovi dei cannoni laser, dovete distruggere il nemico alieno che si presenta in modo massiccio lungo il vostro cammino di perlustrazione.

Il movimento dei vostri nemici è incostante ed imprevedibile, permettendo in questo modo di rendere il gioco sempre interessante.

## RAKIR

CBM 64 e 128 - Joystick in porta n. 2



Guidate il valoroso guastatore all'assalto delle postazioni nemiche servendosi di potenti armi automatiche.

Per portare a compimento la propria missione dovrà attraversare il territorio avversario effettuando numerosi guadi e tante altre peripezie, cercando sempre di sopraffare il nemico.

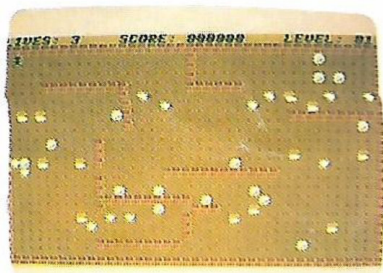
Volendo vedere l'intero percorso che compone il gioco, basta attendere circa trenta secondi dopo la comparizione della schermata iniziale.

Per lanciare le granate, premere la barra spaziatrice e per sparare con il mitra, premere il pulsante del joystick.

# i nostri magnifici supergiochi

## DIAMONDS MINE

C 16 - Joystick in porta 2



Il gioco si svolge nel sottosuolo e il vostro compito è quello di recuperare tutti i diamanti che vi sono sepolti. Il vostro cammino verrà disturbato da diversi oggetti che vi sbarreranno la strada. Innanzitutto troverete degli strati di roccia che non riuscirete a penetrare e che dovrete aggirare.

Poi vi saranno dei macigni e delle bombe inesplose. Il contatto con i primi non provoca danni, a meno di venirne schiacciati, mentre il contatto con le seconde vi ucciderà all'istante. Noterete che detti oggetti obbediscono alla forza di gravità e tenderanno a cadere nel punto più basso.

A questo riguardo dovrete fare attenzione a non scavare delle gallerie sotto i massi. Raccolti i diamanti (è concesso lasciarne due), passerete al livello successivo caratterizzato da un maggior numero di oggetti.

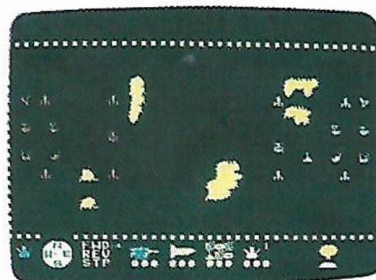
Procedendo nel gioco noterete che sarà necessario spostare i massi per poter proseguire nel cammino.

Attenzione a non impiegare troppo tempo nell'opera e a non far cadere un macigno sopra una bomba. A vostra disposizione avrete tre vite.

Il joystick (porta 2) muove il minatore nelle quattro direzioni. Col pulsante FIRE si inizia un altro gioco.

## STRATEGY

C 16 - Joystick in porta n. 1



Le grandi battaglie navali sono sempre affascinanti. nel nostro caso si fronteggiano due flotte di tutto rispetto. Sono composte da portaerei, corazzate, incrociatori, sommergibili e da elicotteri.

I combattimenti avvengono con bombe, missili, proiettili e con mine. Premendo i tasti Return, "S", "R", "B" si possono selezionare le armi, la direzione di marcia e il tiro dei colpi. Anche il joystick (porta 1) permette di controllare questi parametri.

Col tasto "P" si può visionare il panorama che ci troveremo di fronte.

Nella parte bassa del teleschermo vi verranno mostrate tutte le possibili opzioni e tre quadratini colorati vi indicheranno di volta in volta su quale scelta starete agendo.

Per selezionare le opzioni premete il tasto Return.

## PHEENIX

C 16 - Joystick in porta n. 2

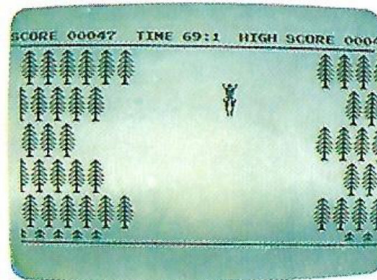


Al comando di un'astronave dovrete fermare un'orda di alieni che avanza verso la Terra. I pericoli assumeranno varie forme e andranno distrutti col vostro cannone-laser.

Per iniziare il gioco andranno premuti contemporaneamente i pulsanti "3" e "4". Per muoversi si potranno utilizzare i due tasti, rispettivamente per andare a sinistra e a destra, oppure si potrà utilizzare il comando joystick (porta 2).

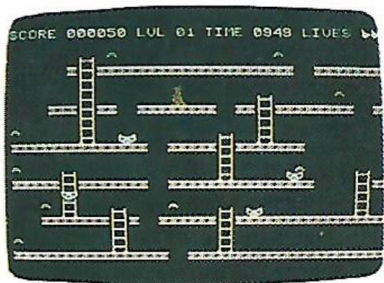
Per fare fuoco andrà premuto il tasto "T" oppure il pulsante FIRE, per fare una pausa bisognerà invece premere il tasto "C" e per ricominciare il tasto "X". Le vite saranno 9 e all'inizio di ogni livello un timer comincerà il conto alla rovescia.

Quando sarà arrivato a zero passerete al livello successivo.



## SKIPPY

C 16 - Joystick in porta n. 1



In questo gioco diventerete un simpatico canguro alle prese con dei boomerang e con degli oggetti pericolosi. Portati via dal vostro ambiente naturale, sarete calati in un labirinto.

I vari piani del labirinto saranno collegati tramite delle scale, il pavimento di ogni piano è spesso interrotto e sarete costretti a saltare per proseguire per la vostra strada.

Tutto ciò che si muove andrà evitato, mentre gli oggetti a forma di boomerang costituiscono la vostra più alta ambizione e vi daranno punti.

Una volta che si sono presi tutti gli oggetti, si passerà al secondo livello e così via.

Il gioco è previsto per funzionare con il joystick o con la tastiera.

Comandi joystick (porta 1):

il joystick muove nelle quattro direzioni il canguro. Tasto Fire per saltare.

Comandi tastiera:

tasto "Commodore" per andare a sinistra

tasto "Shift" per andare a destra

tasto ";" per andare in alto

tasto "?" per andare in basso

BARRA SPAZIO per saltare

## WORLD SKI

C 16 - Joystick in porta n. 1

Lo sci sta vivendo un momento di grande notorietà nel nostro paese grazie alle prodezze di un nostro sciatore, ed in questo programma viene riproposto molto fedelmente.

State scendendo una pista molto difficile. Oltre alla pendenza di tutto rilievo, dovrete anche stare attenti ai numerosi ostacoli, quali rocce, lastre di ghiaccio e radici sporgenti.

Evitarle sarà compito vostro, deviando o saltandoci sopra.

Dopo un primo tratto di discesa libera, sarete impegnati in un secondo tracciato slalom e dovrete infilarvi nelle porte colorate del percorso.

Infine, se avrete superato entrambe le prove, sarete ammessi alla gara di salto con gli sci. Per un buon salto sarà necessario guadagnare una buona velocità e dare la giusta direzione al momento dello stacco dal trampolino. Con i comandi che avrete a disposizione potrete, oltre naturalmente a deviare e saltare, anche stabilire la vostra velocità di discesa in modo da essere nelle condizioni di evitare gli ostacoli.

Comandi joystick (porta 1):

- SINISTRA per andare a sinistra

- DESTRA per andare a destra

- AVANTI per diminuire la velocità di discesa

- INDIETRO per aumentarla

- FIRE per saltare

Comandi tastiera:

tasto "A" per rallentare l'andatura

tasto "Z" per accelerarla

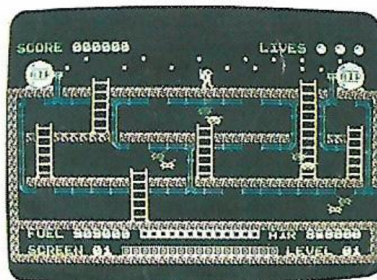
tasto "3" per voltare a sinistra

tasto "4" per voltare a destra

tasto "T" per saltare.

## QUICK PLUMBER

C 16 - Joystick in porta n. 1



In questo gioco sarete impegnati in qualità di meccanici nella riparazione di una città sotterranea. Infatti si è verificata una

perdita nel sistema di aereazione e siete stati incaricati di scendere nel sottosuolo e di riparare le perdite. Le tubazioni danneggiate sono quelle che lampeggiano e andranno saldate con l'attrezzo che avrete con voi.

Per spostarsi nel sottosuolo vi saranno delle scale a pioli e dei cunicoli, per effettuare una saldatura dovrete portarvi sotto il tubo e attivare il saldatore per un istante.

Attenzione a non incappare negli esseri velenosi che si annidano nelle gallerie. Un timer vi fornirà l'idea del tempo che vi rimarrà a disposizione.

Il gioco può essere comandato tramite joystick o mediante tastiera.

Comandi joystick (porta 1):

muove nelle quattro direzioni il nostro operaio. Il tasto FIRE attiva il saldatore.

Comandi tastiera:

tasto "Z" per andare a sinistra

tasto "X" per andare a destra

tasto ";" per salire

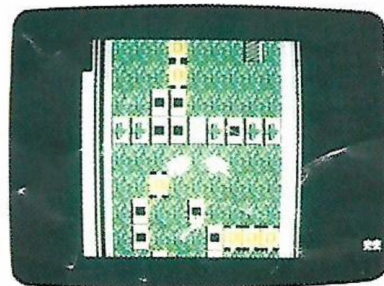
tasto "?" per scendere

tasto "Return" per volare

Barra spazio per accendere il saldatore.

## EXPLORER

C 16 - Joystick in porta n. 1



Siete un esploratore spaziale alle prese con una missione di combattimento. Sulla superficie del pianeta troverete una miriade di pericoli, alcuni andranno evitati, altri distrutti.

Premendo FIRE vi ritroverete subito nel pieno dell'azione. Alcuni rettangoli posti sul pianeta andranno distrutti per poter passare, inoltre dovrete colpire le astronavi nemiche che vi verranno incontro.

Comandi joystick (porta 1):

il joystick muove nelle quattro direzioni e col tasto FIRE si spara.

Comandi tastiera:

"Q" per aumentare la velocità

"A" per rallentarla

"O" per spostarsi a sinistra

"P" per spostarsi a destra

Barra spazio per fare fuoco.

A vostra disposizione avrete due astronavi di scorta.

---

# ARRIVEDERCI

# AL PROSSIMO NUMERO

# DI

# Go Games

---

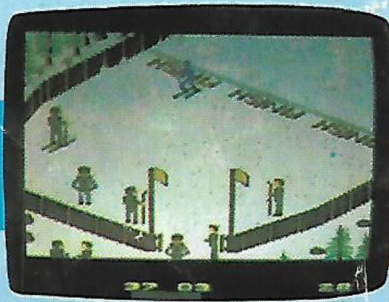
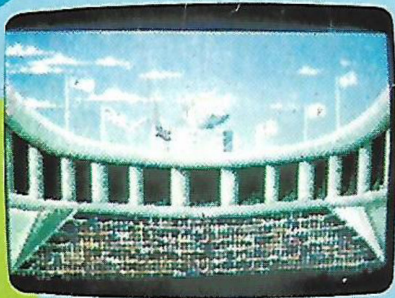
**STREPITOSO È IN EDICOLA**

**GO GAMING**

**OLIMPIADI NEVE**

**6**

**VIDEO-GAMES**  
per  
**CBM 64 e 128**



**SPECIALE**

