

GO GAMES

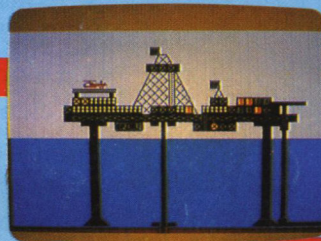
mensile d'informatica e video games - 44 - giugno '89 - L. 8000

7 VIDEO-GAMES
per
CBM 64 e 128

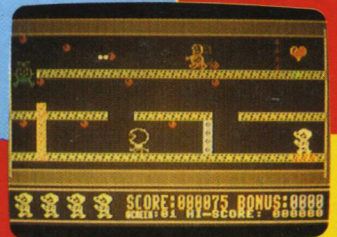
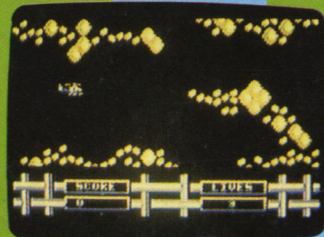
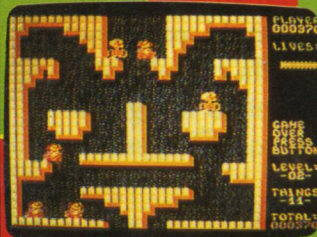
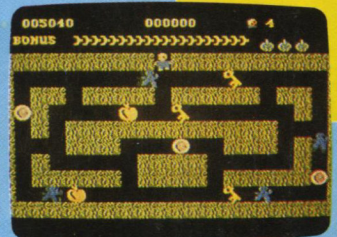
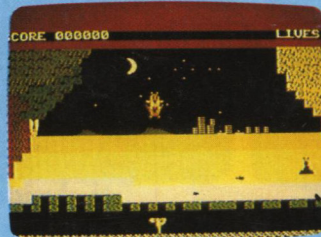
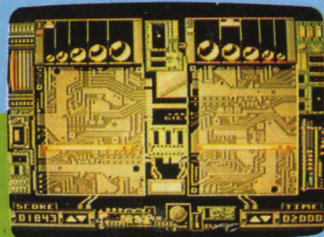
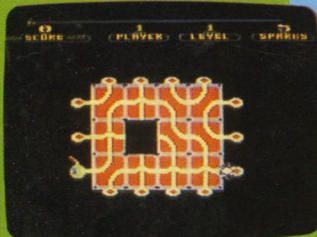
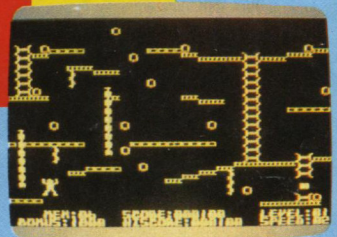
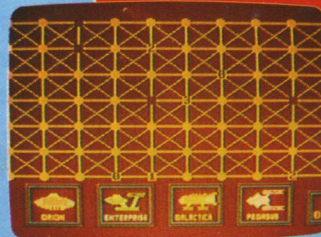
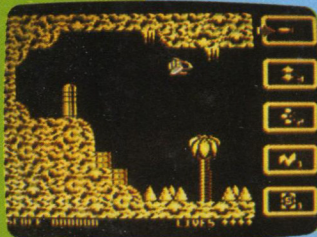
7 VIDEO-GAMES
per
C 16 e PLUS 4



- 1 - BOND
- 2 - FORCE ONE
- 3 - MOSAICK
- 4 - ONE
- 5 - PLANET SIX
- 6 - PRESS
- 7 - CHOPTER



- 1 - GULF WAR
- 2 - XARGON
- 3 - NIGHTSHIFT
- 4 - SUBMARINE
- 5 - PLATFORMS
- 6 - DEEP MINES
- 7 - WILLY



GO GAMES

Mensile di informatica
e video giochi

Anno V
N. 44 - Giugno '89

EDITORE:
Editions Fermont s.r.l.
20121 Milano

REDAZIONE:
Via Cialdini, 11
20161 Milano
Tel. 02/6453775/6

FOTOLITO:
Claudio Lavezzi
Via Terruggia, 3
20162 Milano

STAMPA:
A.G.E.L. s.r.l.
Viale dei Kennedy, 92
20027 Rescaldina

DISTRIBUZIONE:
MePe
V.le Famagosta, 75
20142 Milano

DIRETTORE RESPONSABILE:
Antonino Cannata

Numeri arretrati: Ogni numero arretrato £ 8.000 più £ 3.000 di spese postali - Versamento da effettuare sul c/c postale n. 37332202 intestato a: EDITIONS FERMONT, Via Cialdini, 11 20161 Milano

ATTENZIONE:
I bollettini dei versamenti devono essere scritti in stampatello o a macchina. Quelli poco chiari verranno cestinati.

ATTENZIONE

CBM 64

Per il CBM 64 ti proponiamo un nuovo sistema di caricamento che ti permette di scegliere il gioco che vuoi caricare e di posizionare il nastro con l'avanzamento veloce (F.FWD) subito prima del gioco da te prescelto, quindi di procedere al caricamento normale. Con questo sistema eviti di dover passare tutto il nastro per cercare il programma che ti interessa.

Le operazioni da fare sono:

- 1) Digita Load e premi Return.
- 2) Attendi che sul video compaia la presentazione.
- 3) Premi Stop sul registratore.
- 4) Dopo qualche secondo apparirà una schermata con l'elenco dei giochi preceduto da un numero e la scritta «Programma N°» col cursore che lampeggia.
- 5) Inserisci il N° corrispondente al programma desiderato e premi «Return».
- 6) Comparirà la scritta «premi F.FWD» quindi il registratore si fermerà subito prima del programma da te scelto. A questo punto premi «STOP» e successivamente premi «PLAY».

AVVERTIMENTO: se lo schermo si riempirà di righe colorate significa che il caricamento procede regolarmente. Se non escono le righe torna indietro all'inizio del gioco e premi nuovamente Play.

C16 / PLUS 4

Ecco le istruzioni per il caricamento dei programmi: Avvolgere completamente la cassetta dalla parte che si desidera caricare. Quindi digitare LOAD & RETURN e far iniziare il caricamento. Quando ricompare il cursore digitare RUN & RETURN ed attendere. La prima volta che si caricano i programmi conviene azzerare il contatore del registratore alla fine dell'avvolgimento e scrivere il numero dell'inizio del gioco in modo che in un tempo successivo si conosce l'esatto inizio del gioco.

I NOSTRI MAGNIFICI SUPERGIOCHI

PREMIERE



BOND

037-070

CBM 64 e 128 - Joystick in porta due



Guidate BOND nella raccolta dei cristalli disseminati nella miriade di schermate che compongono il gioco.

Il gioco permette la partecipazione ad uno o due giocatori con uno o due joystick e con limite di tempo o di vite limitato.

Tutte queste opzioni possono essere scelte prima di iniziare il gioco servendovi del vostro joystick.

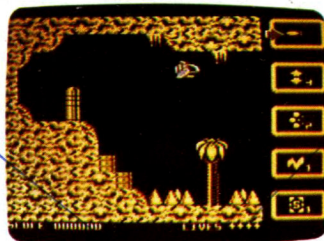
Appena comparirà la schermata iniziale dopo il caricamento, parte automaticamente il demo e questo potrà essere interrotto in qualsiasi momento premendo il pulsante del vostro joystick e vi troverete nella possibilità di scegliere il numero di giocatori ed i limiti di gioco manovrando la leva del joystick e successivamente potrete iniziare il gioco premendo nuovamente il pulsante.

FORCE ONE

087/107

CBM 64 e 128 - Joystick in porta due

Con questo bellissimo gioco potrete divertirvi nel pilotare una navicella in pieno territorio nemico cercando di portare a termine la vostra missione che consiste nel distruggere le riserve di carburante,



queste sono rappresentate da fustoni contrassegnati da un numero.

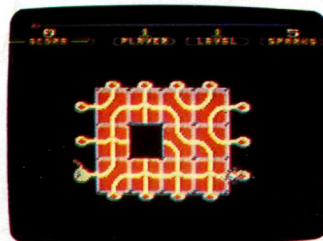
Inizialmente le difese nemiche vi sembreranno invallicabili ma con un po' di pratica e molta attenzione vedrete che riuscirete ad avanzare sempre di più fino a portare a termine la missione completa.

Durante il gioco potrete scegliere il tipo di arma da usare servendovi della barra spaziatrice per far spostare la freccia che indica uno dei riquadri sulla destra dello schermo dove sono contenute le armi in dotazione. In qualsiasi momento potrete interrompere il gioco premendo il tasto COMMODORE della vostra tastiera ed in questo modo vi troverete con la missione compiuta.

MOSAICK

135-162

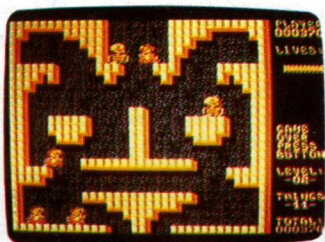
CBM 64 e 128 - Joystick in porta due



Il gioco consiste nel costruire con il mosaico che compare sullo schermo un percorso alla miccia nel più breve tempo possibile per far esplodere la bomba che si troverà in una posizione prestabilita a secondo della schermata presente. Il gioco potrà essere resettato in qualsiasi momento premendo il tasto RESTORE e per scegliere una delle opzioni indicate nella schermata iniziale basterà premere la prima lettera dell'opzione voluta.

ONE

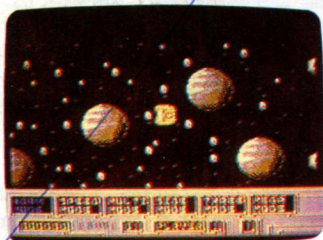
184 - 206
 CBM 64 e 128 - Joystick in porta uno o due



Il simpatico ONE deve vedersela con un numero imprecisato di soggetti che hanno una caratteristica particolare, se colpiti si trasformano in palloncini che dovranno essere a sua volta toccati da ONE per generare un premio, il tutto dovrà svolgersi senza farsi toccare da questi soggetti per non perdere la vita. Completato un livello si passa a quello successivo fino al completamento finale che avviene dopo il ventesimo livello di gioco.

PLANET SIX

233 - 249
 CBM 64 e 128 - Joystick in porta due

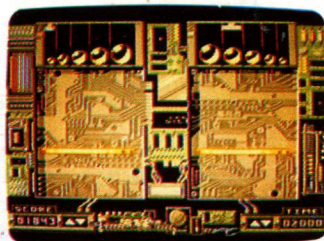


Siete il comandante di una poderosa astronave interplanetaria che ha come missione il perlustramento di alcune zone del cosmo dove si trovano delle flotte aliene nemiche.

Il gioco si svolge con diversi scenari che rappresentano le varie zone di competenza e quindi potrete passare alle zone successive dopo avere ripulito la zona precedente.

PRESS

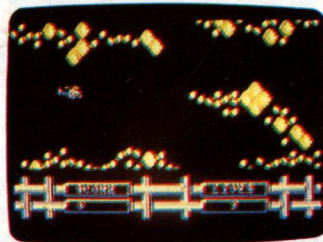
282 - 287
 CBM 64 e 128 - Joystick in porta due



Dimostrate la vostra destrezza nel cercare di mettere in equilibrio i piattelli della bilancia. Voi potrete manovrare il piattello di sinistra, quello di destra è manovrato dal computer, manovrando la leva del vostro joystick potrete scegliere la sfera da sganciare sul piattello per portarlo alla pari di quello destro. La mobilità del vostro pistone si renderà disponibile solo alcuni secondi dopo che sarà partito quello del computer, quindi per passare al livello successivo occorre tenere il vostro piattello alla pari dell'altro per un minimo di tempo.

CHOPTER

CBM 64 e 128 - Joystick in porta due



Guidate il vostro elicottero nella ricerca dei compagni prigionieri in mani nemiche. Dovrete dimostrare molta bravura nel manovrare l'elicottero in spazi molto angusti e infestati da nemici rappresentati da girandole esplosive con traiettorie veramente imprevedibili.

GO GAMING

7 VIDEO GAMES

TUTTO

IL

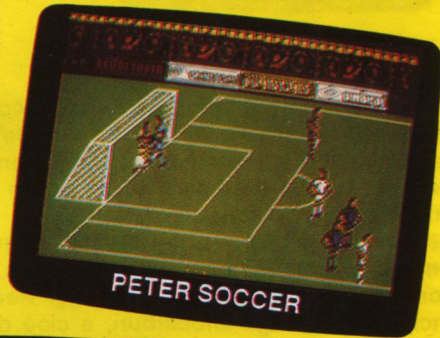
CALCI



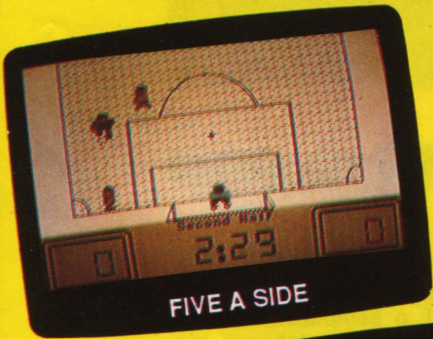
C64/128



MATCH



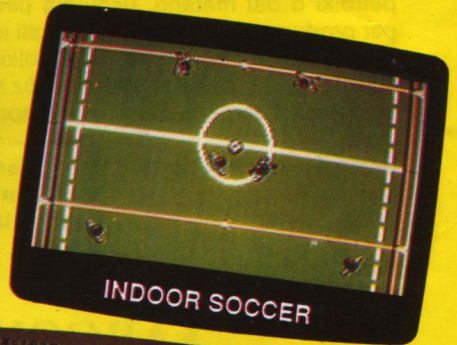
PETER SOCCER



FIVE A SIDE



SUPER SOCCER



INDOOR SOCCER



MICROCUP



INTERNAT. SOCCER

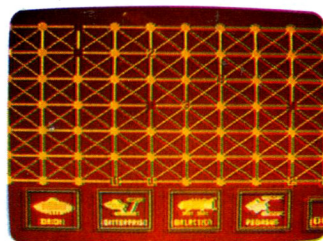
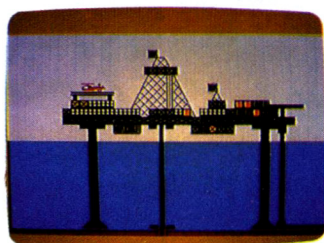
L. 8000

supplemento - al n. 37 - febbraio '89 di GO GAMES

I NOSTRI MAGNIFICI SUPERGIOCHI

GULF WAR

C 16 - Tastiera o Joystick in porta uno



nella ricerca di quattro astronavi disperse nello spazio. Collegate il joystick in porta 2 e premete Fire per iniziare. A tempo scaduto, potete premere il tasto Help per visualizzare le effettive posizioni delle astronavi, quindi Return per tornare all'inizio.

A partire dalla Rivoluzione Industriale del secolo scorso, il progresso ha portato all'introduzione delle macchine per alleviare o sostituire il lavoro dell'uomo, al punto che adesso non saremmo più in grado di vivere normalmente senza di esse.

Ma tutte queste macchine, per quanto sofisticate hanno bisogno di energia per funzionare. Così si accresce di giorno in giorno la fame di energia, che oggi viene ricavata principalmente dagli idrocarburi, e cioè dal petrolio o dal metano, usati sia per l'autotrazione sia per produrre elettricità nelle centrali termoelettriche.

Il controllo dei giacimenti di petrolio è quindi divenuto vitale per le nazioni industrializzate, al punto da scatenare guerre, come quella rappresentata in questo gioco.

Usate il joystick in porta 1, dopo aver premuto il tasto Y, o i tasti: Z - sinistra X - destra / - giù
; - sù Spazio - lancio bombe

XARGON

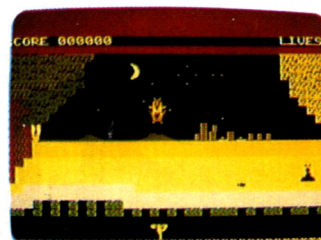
C 16 - Joystick in porta due

Corre l'anno 2089 e il progresso ha fatto passi da gigante, la popolazione umana ha abbondantemente superato i dieci miliardi e si sta espandendo verso altri mondi in grado di accogliere i nuovi coloni spaziali.

Tutto il sistema di trasporto è controllato da un supercomputer centrale, che è attualmente impegnato

NIGHTSHIFT

C 16 - Tastiera o Joystick in porta uno



Questo programma è dedicato a tutti i nottambuli, ai lavoratori notturni, o semplicemente a chi subisce il fascino misterioso del buio e delle tenebre...

E chi meglio del gatto, potrebbe rappresentare un amante della notte? Per far compagnia al simpatico micio in questo gioco, collegate il joystick in porta 1, oppure usate i tasti e la barra spazio per cercare di colpire i bersagli che passeranno sopra di voi. Per fare fuoco, portatevi esattamente sotto una delle aperture, muovendo il joystick prima lateralmente e quindi in verticale. Premete il tasto ESC per ricominciare da capo la partita.

SUBMARINE

C 16 - Tastiera o Joystick in porta uno



Al comando di un piccolo ma veloce sommergibile d'attacco, dovete penetrare nella munitissima e quasi inespugnabile base nemica per riuscire ad annientare le micidiali forze nemiche e nel contempo recuperare dei vostri commilitoni caduti prigionieri in un'imboscata del nemico.

Collegate il joystick in porta 1, oppure usate i tasti:

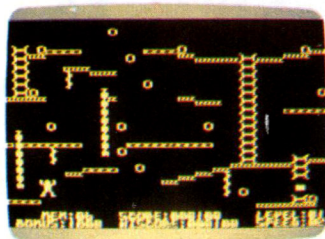
Spazio - per iniziare e per lanciare i siluri

/ - per abbassarvi ; - per alzarvi

Fate attenzione all'indicatore del carburante, in basso a sinistra; per rifornirvi, cercate di passare sopra i depositi nemici, contrassegnati da una F.

PLATFORMS

C 16 - Joystick in porta uno o due



Un nostro caro amico si trova improvvisamente sbalzato in uno strano mondo popolato da creature misteriose in grado di provocare la morte istantanea di chiunque venga semplicemente a contatto con loro. Vogliamo provare ad aiutarlo ad uscire da questa situazione da incubo?

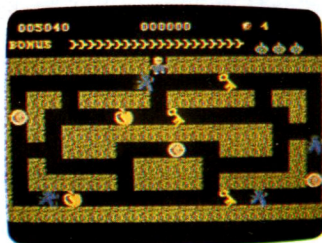
Premete il tasto Clear/Home per iniziare il gioco.

Il menù permette di scegliere il livello iniziale da 1 a 10, la velocità del gioco da 1 a 5 e di attivare o disattivare il ritornello musicale. Premete il tasto Help per iniziare.

Premendo il tasto Clear/Home, anche durante la partita, tornate al menù iniziale.

DEEP MINES

C 16 - Tastiera o Joystick in porta uno



Per ripararci dalla canicola estiva facciamo un salto sottoterra, nelle profonde gallerie scavate secoli addietro fin quasi nelle viscere della Terra.

Scopo del gioco è recuperare tutti gli oggetti presenti nel labirinto di gallerie, evitando incontri ravvicinati con i vari esseri che si aggirano per le gallerie e il cui contatto vi farà perdere una vita. Per difendervi, potete ricorrere ad una bomba a scoppio ritardato: premete Fire per depositarla nel punto desiderato, quindi allontanatevi a premete nuovamente Fire per causarne l'esplosione.

Usate il joystick in porta 1 o i tasti:

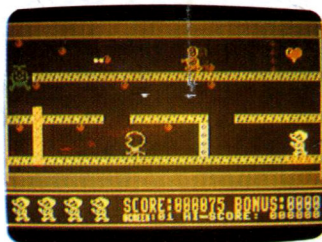
L - sinistra ; - destra Run/Stop - sù

C - giù Spazio - bomba

Premendo P metterete il gioco in pausa, e con R riprenderete la partita.

WILLY

C 16 - Tastiera o Joystick in porta due



Il nostro amico Willy è disperato: è alla ricerca della sua amata, ma mille ostacoli si frappongono fra lui e la fanciulla, per cui l'impresa si fa veramente ardua.

Come fare? Coraggio, tutto è possibile.

Collegate il joystick in porta 2, oppure usate i tasti:

< - sinistra > - destra A - sù

Z - giù Spazio - fuoco

Per arrestare temporaneamente il gioco premete P, quindi S per ricominciare.

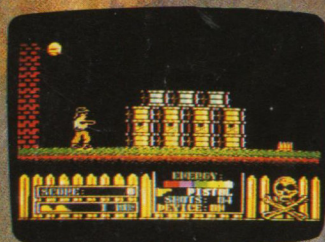
STREPITOSO È IN EDICOLA

SPECIALE COMBAT

CON SELEZIONATORE

per

10 GIOCHI CBM 64/128



FIRE SOLDIER
ISLAND ASSALT
GUERRIGLIA FORCE
BLASTER GANG
VIETNAM



COMBAT ZONE
FIRE DISTRUCTION
ASSALT RESQUE
SHOOTING
JEEP TRAINING

