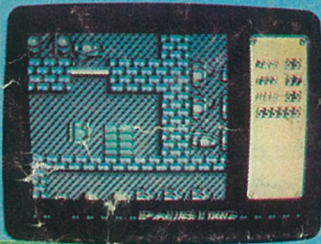


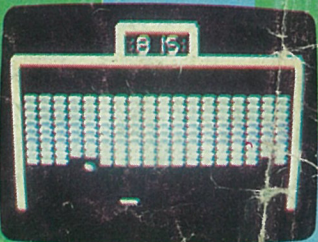
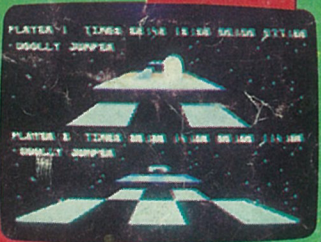
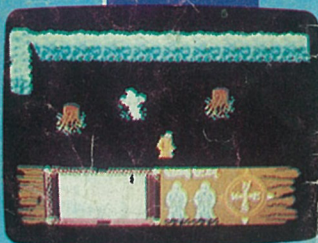
# GO GAMES

mensile d'informatica e video-games - 19 - aprile '87 - L. 8000

## 7 VIDEO-GAMES per CBM 64 e 128



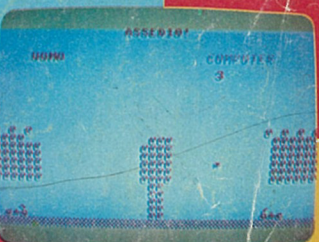
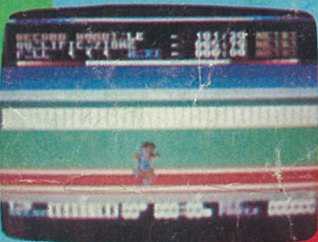
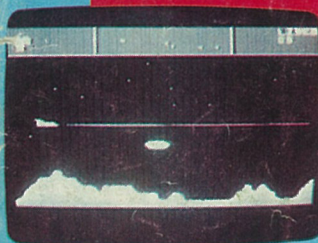
- 1 - CASTLE
- 2 - SHAO
- 3 - SUPERTANK
- 4 - TRAIL
- 5 - EUDU
- 6 - PULSAR
- 7 - MURAGLIA



## 7 VIDEO-GAMES per C 16 e PLUS 4



- 1 - HARRIER
- 2 - JUPITER
- 3 - MASTER
- 4 - COREA '88
- 5 - SIMULATOR
- 6 - CHING
- 7 - ASSEDIO



# GO GAMES

Mensile di informatica  
e video giochi

Anno III  
N. 19 - Aprile '87

EDITORE:  
Editions Fermont s.r.l.  
20121 Milano

REDAZIONE:  
Via Cialdini, 11  
20161 Milano  
Tel. 02/6453775/6

FOTOLITO:  
Claudio Lavezzi  
Via Terruggia, 3  
20162 Milano

STAMPA:  
A.G.E.L. s.r.l.  
Viale dei Kennedy, 92  
20027 Rescaldina

DISTRIBUZIONE:  
MePe  
V.le Famagosta, 75  
20142 Milano

DIRETTORE RESPONSABILE:  
Amilcare Medici

**Numeri arretrati:** Ogni numero arretrato £. 8.000 più £. 3.000 di spese postali - Versamento da effettuare sul c/c postale n. 37332202 intestato a EDITIONS FERMONT, Via Cialdini, 11 20161 Milano

**ATTENZIONE:**  
I bollettini dei versamenti devono essere scritti in stampatello o a macchina. Quelli poco chiari verranno cestinati.

# ATTENZIONE

## CBM 64

Per il CBM 64 ti proponiamo un nuovo sistema di caricamento che ti permette di scegliere il gioco che vuoi caricare e di posizionare il nastro con l'avanzamento veloce (F.FWD) subito prima del gioco da te prescelto, quindi di procedere al caricamento normale. Con questo sistema eviti di dover passare tutto il nastro per cercare il programma che ti interessa.

Le operazioni da fare sono:

- 1) Digita Load e premi Return.
- 2) Attendi che sul video compaia la presentazione.
- 3) Premi Stop sul registratore.
- 4) Dopo qualche secondo apparirà una schermata con l'elenco dei giochi preceduto da un numero e la scritta «Programma N°» col cursore che lampeggia.
- 5) Inserisci il N° corrispondente al programma desiderato e premi «Return».
- 6) Comparirà la scritta «premi F.FWD» quindi il registratore si fermerà subito prima del programma da te scelto. A questo punto premi «STOP» e successivamente premi «PLAY».

**AVVERTIMENTO:** se lo schermo si riempirà di righe colorate significa che il caricamento procede regolarmente. Se non escono le righe torna indietro all'inizio del gioco e premi nuovamente Play.

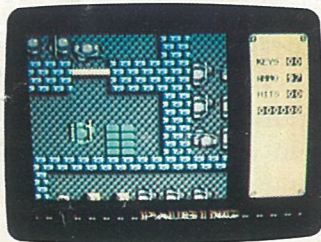
## C16 / PLUS 4

Ecco le istruzioni per il caricamento dei programmi: Avvolgere completamente la cassetta dalla parte che si desidera caricare. Quindi digitare LOAD & RETURN e far iniziare il caricamento. Quando ricompare il cursore digitare RUN & RETURN ed attendere. La prima volta che si caricano i programmi conviene azzerare il contatore del registratore alla fine dell'avvolgimento e scrivere il numero dell'inizio del gioco in modo che in un tempo successivo si conosce l'esatto inizio del gioco.

# i nostri magnifici supergiochi

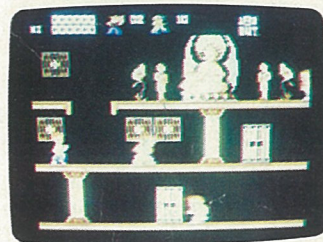
## CASTLE

CBM 64 e 128 - Joystick in porta 2



Un commando germanico, durante la ritirata della seconda guerra mondiale, deve effettuare diverse missioni in un grande e misterioso castello fortificato.

Il gioco consente di optare per una delle quattro missioni possibili. Questa possibilità si ottiene premendo il pulsante del vostro joystick. Per variare il numero della missione basterà muovere la leva del joystick per incrementare o decrementare il numero che compare sullo schermo.



Guidate il famoso giustiziere shao nella lotta alla criminalità; il numero e la potenza dei suoi nemici è notevole, ma niente fermerà il vostro eroe se guidato con perizia e destrezza.

Il gioco consente di manovrare con il joystick o con la tastiera.

Dopo la comparsa della schermata iniziale se si attende, compariranno nella parte bassa dello schermo le istruzioni con tutti i comandi.

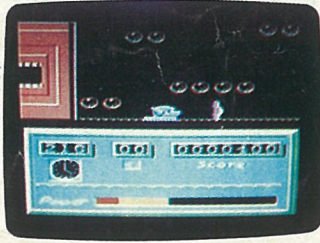
## SUPERTANK

CBM 64 e 128 - Joystick in porta 2

## SHAO

CBM 64 e 128 - Joystick in porta 2

Siete il comandante di un super carroarmato in difesa di postazioni strategiche e dovete eliminare il nemico che vi comparirà da tutte



le direzioni; la torretta del carro vi consente di sparare in modo orizzontale, verticale ed in modo obliquo per contrastare gli attacchi che vi verranno portate dall'alto. L'eliminazione totale del nemico consente il passaggio al livello successivo del gioco.

## TRAIL

CBM 64 e 128 - Joystick in porta 1

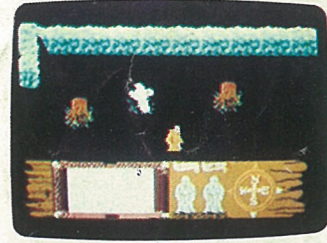


Giocando con un pallone, dovrete percorrere una strada che continuerà a mutare di forma per rendervi sempre più difficile il vostro compito.

Scopo del gioco è quello di percorrere il tratto più lungo senza far cadere il pallone nelle voragini che si apriranno repentinamente davanti a voi.

## EUDU

CBM 64 e 128 - Joystick in porta 2



Guidate il monaco nella raccolta di numerose erbe, necessarie per la realizzazione di un poderoso infuso.

Percorrendo il viale del grande parco, troverete le varie piante da raccogliere. A questo punto, stando davanti alla pianta, premete il pulsante e contemporaneamente spostate la leva del joystick in avanti.

Appena finito di caricare il gioco, dalla vostra cassetta comparirà la prima schermata; premendo la barra spaziatrice lo schermo diventerà nero e passeranno circa trenta secondi prima che compaia la seconda schermata del gioco quindi niente paura, tutto è normale.

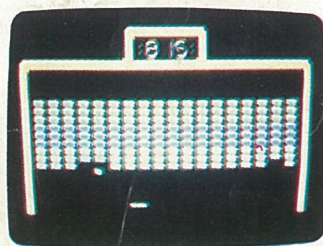
## PULSAR

CBM 64 e 128 - Joystick in porta 2



Con un poderosissimo cannone laser in dotazione alla vostra astronave potrete distruggere tutto quello che vi circonda nello spazio, persino piccoli pianeti possono essere un vostro obiettivo.

Unica precauzione da prendere per far durare al massimo la vostra missione, è quella di evitare le collisioni con quanto vi circonda.



## MURAGLIA

CBM 64 e 128 - Joystick in porta 2

Dimostrate la vostra abilità e prontezza di riflessi con il gioco della muraglia.

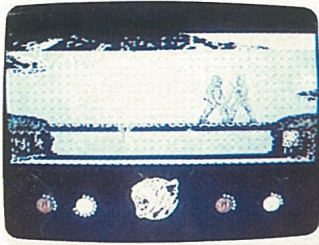
Dovete distruggere l'intera muraglia facendo

rimbalzare con la vostra racchetta la pallina. Il gioco non è tanto facile come potrebbe sembrare in un primo momento, perché il tempo è tiranno ed ogni errore vi rallenterà il gioco.

---

**NON PERDETE  
IL PROSSIMO NUMERO  
DI  
GO GAMES!**

---



In questo gioco vesti i panni di un potente guerriero ninja sfidato in duello dal suo più acerrimo nemico. Il duello si svolge su di un tronco d'albero posto in bilico al di sopra di un fiume pieno di coccodrilli e altre insidie. Per combattere contro il tuo avversario devi utilizzare un bastone cercando colpire il tuo nemico facendolo poi cadere in acqua. Vince il duello chi rimane sano e salvo sul tronco. Per far partire il gioco premi il tasto "3". Per controllarlo devi necessariamente utilizzare il joystick connesso alla porta di controllo giochi numero uno.

## COREA '88

### C 16/PLUS 4 - Tastiera e Joystick

#### TASTI:

Q e Y - Alternati per correre  
 SPAZIO - Salto e inizio gioco  
 K - Tastiera  
 J - Joystick



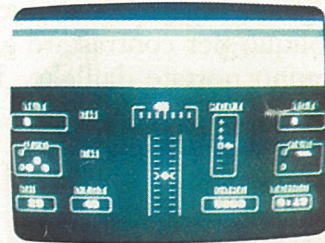
Sei a Seoul nel 1988 per partecipare ai giochi olimpici che si svolgono in Corea. Come super atleta devi affrontare diverse prove di atletica leggera. Dovrai cimentarti nelle seguenti tre gare: 1 - Salto in lungo; 2 - Lancio

del peso; 3 - Lancio del giavellotto. Per controllare il gioco puoi utilizzare sia il joystick che la tastiera.

Nella parte bassa a sinistra dello schermo di gioco puoi vedere il tipo di controllo giochi selezionato.

## SIMULATOR

### C 16/PLUS 4 - Tastiera



Questo gioco ti riporta ai drammatici ma divertenti film della serie airoport. Il capitano ed il secondo pilota non sono più in grado di controllare l'aereo perché feriti e tu, povero passeggero coraggioso, vieni obbligato dai terroristi a prendere il controllo del grosso 737 di linea. Con poche informazioni sul funzionamento dell'aereo devi cercare di farlo decollare, sorvolare le montagne e quindi atterrare nella base segreta dei terroristi. Non hai molti dati sui comandi dell'aereo, ma per aiutarti possiamo dirti che i tasti di funzione ti saranno molto utili... Per selezionare il livello di gioco, premi un tasto compreso tra 1 e 6.

## CHING

### C 16/PLUS 4 - Tastiera

Questo gioco ti ripropone un classico gioco solitario: la DAMA CINESE. Lo scopo del gioco è di eliminare il maggior numero possi-

# i nostri magnifici supergiochi

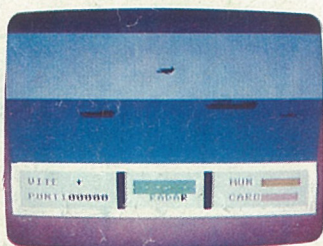
## HARRIER

C 16/PLUS 4 - Tastiera

TASTI:

F1 - Selezione tasti controllo gioco

F2 - Inizio gioco



In questo gioco devi guidare il tuo potente aereo a decollo verticale in un raid contro le forze aereo-navali nemiche. Per distruggere le navi hai a disposizione una buona scorta di bombe. Per difenderti dagli attacchi nemici potrai usare un potente mitragliatore. Fai attenzione ai missili lanciati dagli elicotteri nemici. Prima di iniziare il gioco devi necessariamente selezionare i tasti di controllo utilizzando il tasto di funzione F1.

## JUPITER

C 16/PLUS 4 - Tastiera e Joystick

TASTI:

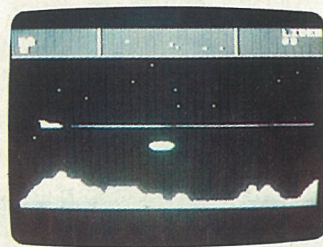
RETURN - Fuoco e inizio gioco

CONTROL - Su

SHIFT - Giù

Z - Sinistra

X - Destra



Sei al comando di un potente caccia interstellare e devi difendere i pianeti attaccati dalla flotta dell'Impero. Il tuo compito è di perlustrare l'atmosfera di ogni pianeta, tenendo una data orbita e distruggendo tutte le navi nemiche che incontri. Dopo aver distrutto ogni nave, devi raccogliere le capsule di salvataggio nemiche allo scopo di farne prigionieri i piloti che altrimenti verranno sostituiti da una nuova pattuglia nemica. Per perlustrare l'atmosfera sulla tua rotta puoi utilizzare il radar posto nella parte alta dello schermo. Quando avrai eliminato tutti gli alieni sul pianeta dove ti trovi, dovrai affrontare il viaggio nell'iperspazio per raggiungere un'altro pianeta. Attento alla pista interplanetaria. Per usare il joystick devi connetterlo alla porta di controllo numero uno.

## MASTER

C 16/PLUS 4 - Joystick



bile di pedine rispettando la regola base. La regola base dice che per eliminare una pedina è necessario saltarla con un'altra muovendo in una delle sei direzioni corrispondenti ai punti cardinali. Sullo schermo sono visualizzate due scacchiere. Nella più piccola puoi controllare lo sviluppo della partita mentre nella più grande puoi vedere le caselle vuote ed il numero corrispondente ad ogni casella della scacchiera. Il numero proprio di ogni casella è necessario per effettuare gli spostamenti delle pedine.

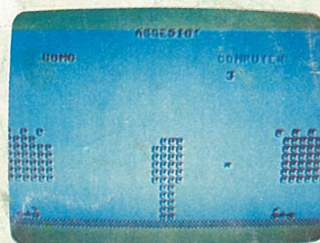
## ASSEDIO

C 16/PLUS 4 - Tastiera

TASTI:

- Q - Alza il tiro
- Z - Abbassa il tiro
- I - Sinistra

P - Destra  
SPAZIO - Lancia il masso  
RETURN - Inizio gioco



In questo gioco devi affrontare un pericoloso nemico: il tuo computer. La sfida avviene ai piedi delle mura di un castello ed ogni concorrente ha in dotazione una potente catapulta. La catapulta del giocatore umano è quella di destra, mentre quella di sinistra è quella del computer. Per vincere è necessario distruggere la torre del nemico. Se colpisci il muro centrale non ricevi punti. Ogni colpo andato a segno contro la torre nemica corrisponde ad un punto. È necessario distruggere completamente la torre per vincere.

**BUON  
DIVERTIMENTO!**