

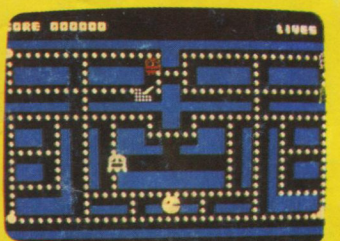
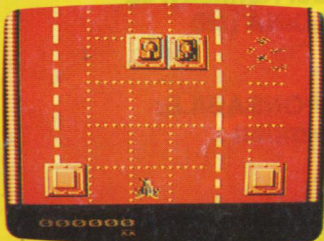
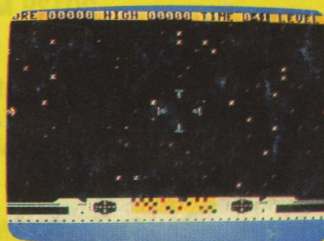
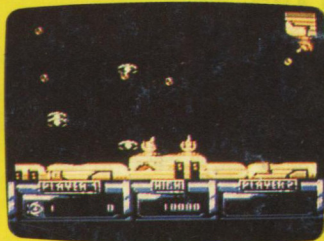
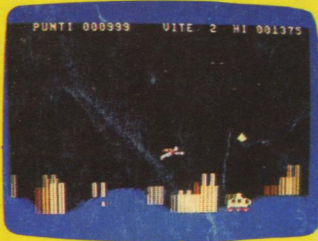
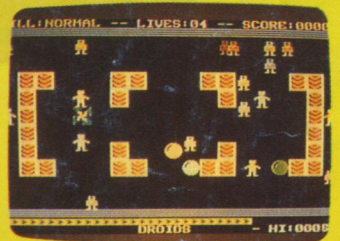
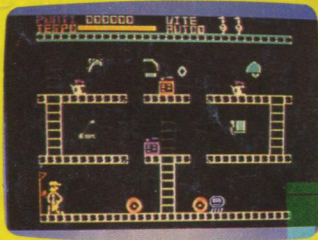
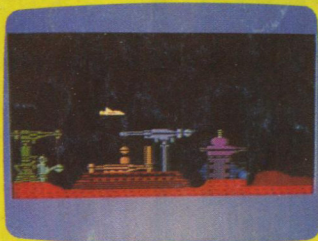
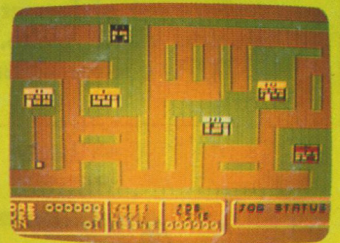
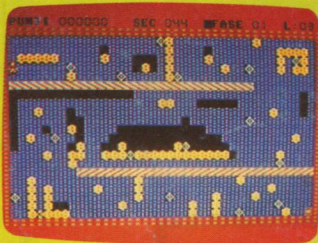
L.8.000

CON SELEZIONATORE

BYTE

N. 32

14 games for CBM 64/128 and C 16



- CBM 64/128
- 1 - DIAMANTS
 - 2 - CLIPPER
 - 3 - KIT
 - 4 - SUPERMAN
 - 5 - ELICOPTER
 - 6 - INTERCEPTOR
 - 7 - NOVA SPACE

- C 16
- 1 - GALAKTICA
 - 2 - U-BOOT
 - 3 - TOWN JOB
 - 4 - FUEL SHUTTLE
 - 5 - DROIDS
 - 6 - CRAZY CASTLE
 - 7 - MUNCH

ISTRUZIONI DI CARICAMENTO

CBM 64 e 128

C 16/PLUS 4

Le operazioni da fare sono:

- 1) Digitare LOAD e premere RETURN.
- 2) Attendi che sul video compaia la presentazione.
- 3) Premere STOP sul registratore.
- 4) Dopo qualche secondo apparirà una schermata con l'elenco dei giochi preceduto da un numero e la scritta «programma N°» col cursore che lampeggia.
- 5) Inserisci il N° corrispondente al programma desiderato e premi «Return».
- 6) Comparirà la scritta «premi F.FWD» quindi il registratore si fermerà subito prima del programma da te scelto. A questo punto premi «STOP» e successivamente premi «PLAY».

Ecco le istruzioni per il caricamento dei programmi: Avvolgere completamente la cassetta dalla parte che si desidera caricare. Quindi digitare LOAD & RETURN e far iniziare il caricamento. Quando ricompare il cursore digitare RUN & RETURN ed attendere. La prima volta che si caricano i programmi conviene azzerare il contatore del registratore alla fine dell'avvolgimento e scrivere il numero dell'inizio del gioco in modo che in un tempo successivo si conosce l'esatto inizio del gioco.



GIUGNO '89

EDITORE:

Computer Edizioni s.r.l. - C.so Concordia,11
20129 MILANO

DISTRIBUZIONE:

MePe - V.le Famagosta,75
20142 MILANO

STAMPA:

A.G.E.L. s.r.l. - V.le dei Kennedy, 92
20127 RESCALDINA (MI)

DIRETTORE RESPONSABILE:

Nicola Carpentieri

Per informazioni tecniche telefonare
allo 02/79363948 solo il giovedì

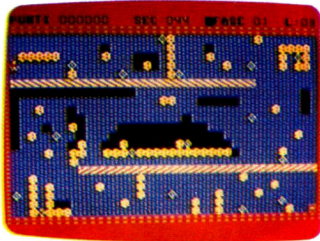
I FANTASTICI GIOCHI PER IL CBM 64 e 128

PRESENTAZIONE ----- 007-029

DIAMANTS

034/071

CBM 64 e 128 - Joystick in porta due



Sei nei panni di un famoso esploratore ed il tuo compito è quello di perlustrare una vasta miniera dove nel suo interno sono custoditi immensi tesori ed in particolare numerosi diamanti.

Purtroppo però la miniera è infestata di trabocchetti e di strani animali che faranno di tutto per renderti la ricerca il più difficile possibile.

In alto sullo schermo è visualizzato il punteggio ed il tempo di gioco.

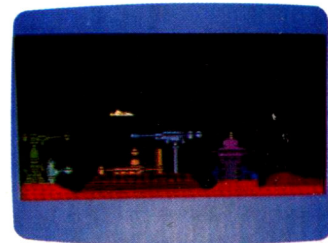
CLIPPER

081/103

CBM 64 e 128 - Joystick in porta due

Sei stato mandato sul pianeta Omega dove le forze aliene si sono impossessate dell'intera base astrale.

Il tuo compito è quello di annientare tutte le



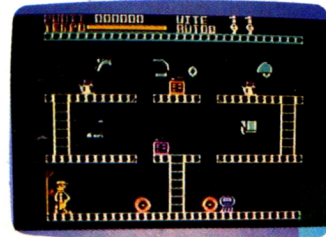
navi astrali nemiche cercando di realizzare più punti possibili in un tempo record. Il gioco si svolge in scrolling orizzontale.

KIT

132/163

CBM 64 e 128 - Joystick in porta due

[SE NON VENGONO LE STRISCE]
[COLORATE IL GIOCO NON VIENE]



PREMERE "←" AL POSTO DI "C="

Se sei un esperto meccanico questo gioco fa proprio per te, infatti il suo scopo è quello di dover ricostruire un'intera autovettura, dalla carrozzeria alle parti del motore.

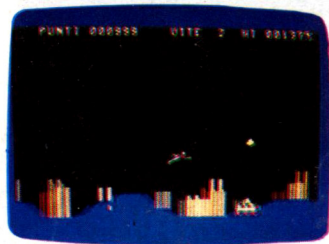
Naturalmente dovrai rispettare un tempo limite indicato sullo schermo.

Inoltre avrai l'opportunità di visualizzare altre opzioni di gioco. Buon divertimento.

SUPERMAN

178 / 187

CBM 64 e 128 - Joystick in porta due



Il mitico eroe dei fumetti è qui riprodotto per il tuo computer ed insieme a lui potrai cimentarti in tante avventure.

In questo gioco il tuo compito è distruggere il malefico Octopus, che a tutti i costi vuole annientarti scagliandoti contro enormi meteore. Ma non dimentichiamoci che tu sei Superman e che quindi sei in possesso di innumerevoli poteri per cui non potrai che uscirne vincitore.

ELICOPTER

296 / 225

CBM 64 e 128 - Joystick in porta due



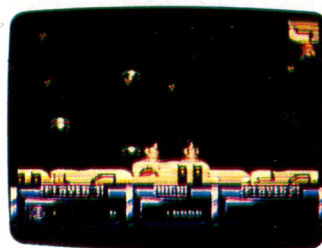
Sei il pilota di un super elicottero da combattimento, costruito per affrontare le battaglie più dure.

In questo gioco sarai impegnato in una scontro aereo navale: in particolare devi eliminare le navi che controllano il settore 5. Fai però molta attenzione ai continui e frequenti bombardamenti da parte delle fregate nemiche.

INTERCEPTOR

273 / 286

CBM 64 e 128 - Joystick in porta due



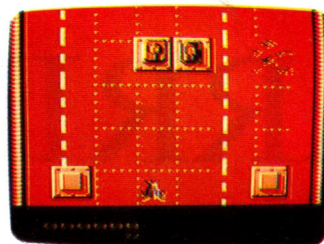
Sei il capitano dell'astronave Nautilus 3 e ti è stato affidato il compito di raggiungere diverse basi satelliti nelle quali il tuo più accerrimo nemico si è nascosto, celato da numerosi trabocchetti.

Tu dovrai riuscire a scoprirlo a tutti i costi per affrontarlo in uno scontro finale... Auguri !!!

NOVA SPACE

CBM 64 e 128 - Joystick in porta due

318 / 338



Gioco di abilità ! Ti trovi su di una astronave che comandi ormai da tempo ed a un certo punto devi combattere contro eserciti di invasori ma solamente la tua abilità in questo game potrà riuscire a sconfiggere questi nemici... come?

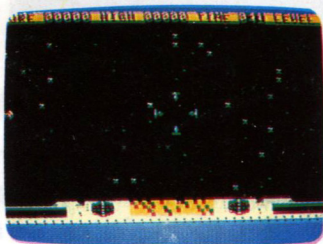
Sparando all'impazzata sui di essi e cercando di schivare i loro colpi micidiali.

Fai attenzione, perchè più riuscirai ad andare avanti nel gioco e più la tua forza diverrà sempre maggiore.

I FANTASTICI GIOCHI PER IL C 16

GALAKTICA

C 16 - Joystick in porta due



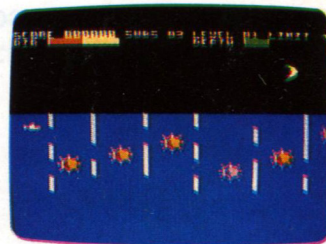
Nell'anno 2089 i terrestri hanno finalmente messo da parte le divisioni e le rivalità tra i vari Stati ed hanno fondato una federazione mondiale e creato un sistema difensivo unico per difendersi dagli incessanti attacchi degli UFO.

Il sistema consiste principalmente in una rete di postazioni orbitanti armate con disintegratori a neutroni veloci, e a voi viene assegnato il comando della postazione Charlie.

Gli ordini sono semplici: fermare gli attaccanti ad ogni costo. Per comandare l'armamento, collegate il joystick in porta 2 e premete la leva per inquadrare le astronavi degli invasori, quindi premete Fire e fate fuoco a volontà

U-BOOT

C 16 - Joystick in porta due



Le gesta dei sottomarini tascabili italiani nella seconda guerra mondiale sono rimaste epiche, e causarono ingenti danni alle forze nemiche.

Un pugno di valorosi e audaci incursori riuscì ad introdursi nel porto di Alessandria d'Egitto, una munitissima base inglese, superandone le difese e gli sbarramenti di campi minati, a bordo dei "maiali", piccoli sommergibili biposto, e ad affondare una corazzata mediante cariche esplosive.

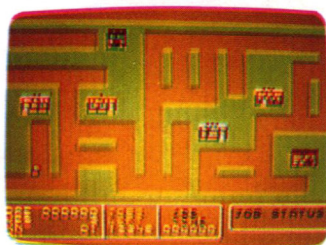
Volete provare a ripeterne le gesta?

Colegate il joystick in porta 2 e premete Fire per iniziare.

Fate attenzione a non superare la profondità massima indicata in alto a destra, e a non esaurire la riserva d'aria.

TOWN JOB

C 16 - Tastiera o Joystick in porta uno



Le città sono, per definizione, grandi concentrazioni di persone che hanno fissato la loro dimora in questi agglomerati di cemento e asfalto, per concentrare negozi e servizi in uno spazio ristretto.

Ma questa concentrazione ha anche i suoi effetti negativi, tra i quali la competitività e lo stress causato dal lavoro.

In questo gioco, voi impersonate uno dei tanti abitanti, che si aggira per la città scoprendo posti nuovi in cerca di un lavoro.

Premete spazio per iniziare; collegate il joystick in porta 1 o premete i tasti:

Z - sinistra

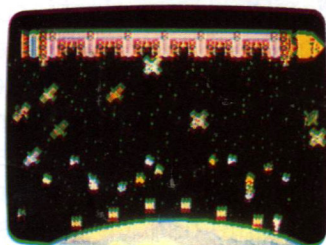
X - destra

/ - giù

; - sù

FUEL SHUTTLE

C 16 - Tastiera o Joystick in porta due



Torniamo nello spazio, per compiere una rischiosa ma urgente e vitale missione: rifornire di elementi di pechblenda 238 l'astronave Discovery, rimasta in orbita

attorno alla Luna senza energia per il reattore atomico che alimenta tutti i sistemi di propulsione e di mantenimento.

Premete J per usare il joystick, dopo averlo collegato in porta 2, oppure usare i tasti:

Z - sinistra

X - destra

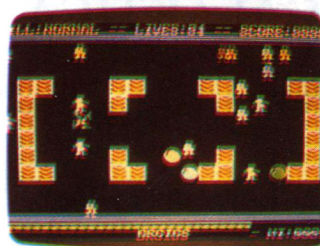
/ - giù

; - sù

Portate un elemento fino al punto di carico sull'astronave, e quindi tornate a prenderne un altro, e così via fino ad aver completato il rifornimento.

DROIDS

C 16 - Tastiera o Joystick in porta due



I droidi sono dei robot umanoidi che, improvvisamente impazziti, vagano per il laboratorio di produzione senza poter essere controllati.

L'unica possibilità di annientarli è di usare il robot cibernetico BC 109C, in grado di muoversi velocemente e di disintegrare i droidi impazziti.

Collegate il joystick in porta 2 o usate i tasti:

A - sinistra

P - sù

S - destra

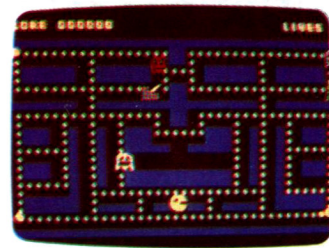
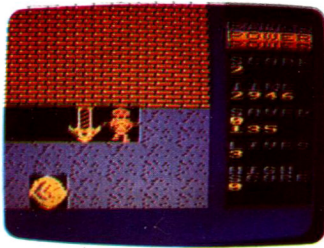
Spazio - Fire

. - giù

Selezionate il livello di gioco muovendo il joystick in verticale e quindi premete Fire per iniziare.

CRAZY CASTLE

C 16 - Joystick in porta uno



Improvvisamente vi trovate sbalzati in un castello incantato, senza sapere perchè, e soprattutto senza sapere come fare per portare a casa la pelle.

Premete S per iniziare, e collegate il joystick in porta 1.

Premendo i tasti Fire potrete selezionare uno dei tre curiosi personaggi, ognuno caratterizzato da una sua particolare proprietà che non tarderete a scoprire e che vi sarà utile, usata al momento opportuno, per trarvi d'impaccio.

MUNCH

C 16 - Tastiera o Joystick in porta uno

Un nostro simpatico amico è caratterizzato da un appetito talmente insaziabile che è stato soprannominato "Munch" a causa delle sue mascelle perennemente in movimento per soddisfare il suo insaziabile appetito.

Per metterlo alla prova, i suoi compagni hanno realizzato un labirinto su misura per lui, disseminando in tutti i passaggi, ghiotti panini infarciti di leccornie.

Ma, per complicargli un po' la vita e divertirsi alle sue spalle, hanno però liberato per il labirinto dei pericolosi pupazzi, che il nostro Munch dovrà cercare di evitare a tutti i costi. Collegate il joystick in porta 1 o usate i tasti cursore.

Buon divertimento.


ARRIVEDERCI !

con i prossimi
straordinari giochi
di Byte Games !

STREPITOSO È IN EDICOLA

SUPER SPACE

S P E C I A L E



**THE REVENGE
THERWOR
BRANSTERY
MOON CHASER
SHIP WAR
MEGANOVA 1
MEGANOVA 2
MEGANOVA 3
REBELS
STAR GEARIX**

