

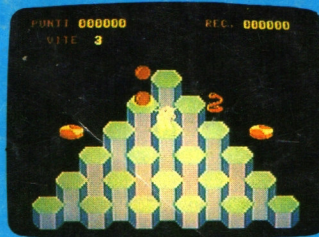
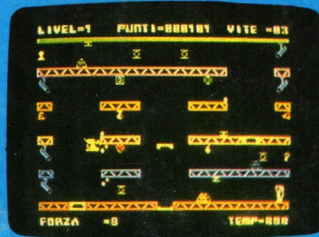
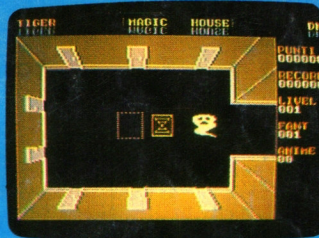
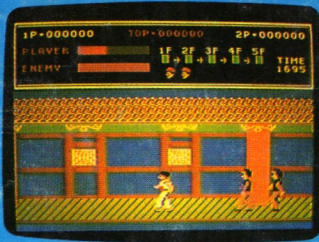
CON SELEZIONATORE

L.8.000

BYTE

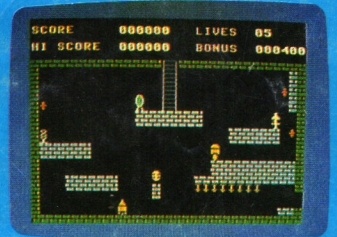
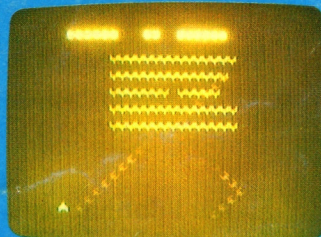
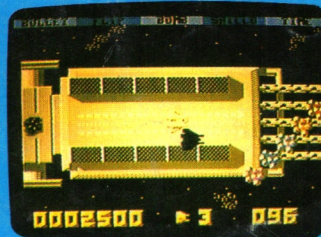
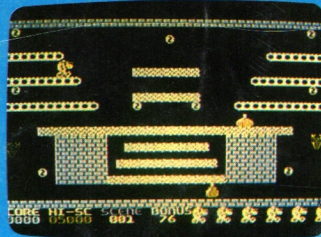
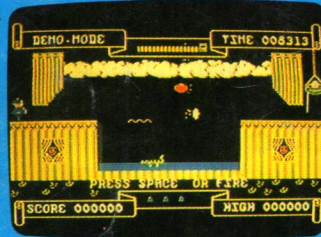
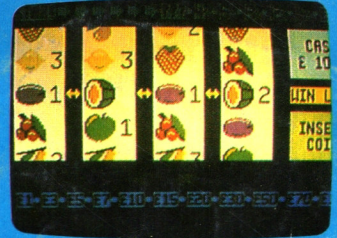
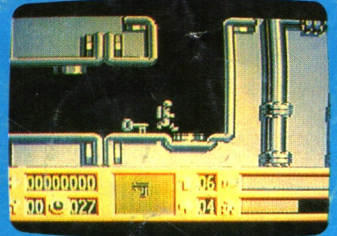
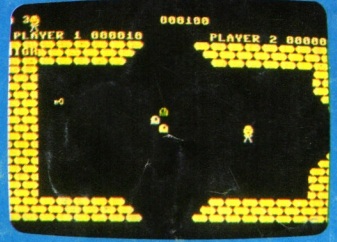
N. 31

14 games for CBM 64/128 and C 16



- CBM 64/128
- 1 - KUNG FU
 - 2 - HUMANOID
 - 3 - MAGIC HOUSE
 - 4 - INFORMATIC
 - 5 - PIG
 - 6 - MR.PANCIO
 - 7 - D. FORCE

- C 16
- 1 - UNCLE SAM
 - 2 - SPACE 1999
 - 3 - DEDALUS
 - 4 - EXPLORER
 - 5 - LAS VEGAS
 - 6 - DEATH UNDERGROUND
 - 7 - DARK CAVES



ISTRUZIONI DI CARICAMENTO

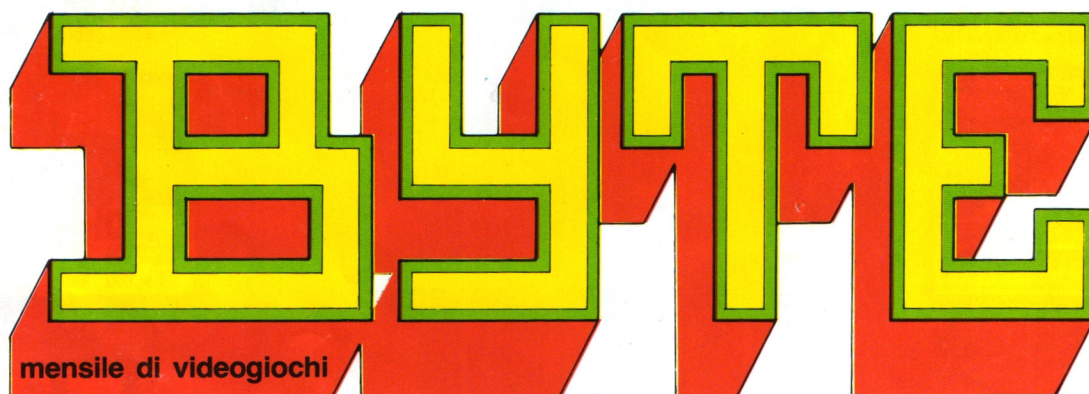
CBM 64 e 128

C 16/PLUS 4

Le operazioni da fare sono:

- 1) Digitare LOAD e premere RETURN.
- 2) Attendi che sul video compaia la presentazione.
- 3) Premere STOP sul registratore.
- 4) Dopo qualche secondo apparirà una schermata con l'elenco dei giochi preceduto da un numero e la scritta «programma N°» col cursore che lampeggia.
- 5) Inserisci il N° corrispondente al programma desiderato e premi «Return».
- 6) Comparirà la scritta «premi F.FWD» quindi il registratore si fermerà subito prima del programma da te scelto. A questo punto premi «STOP» e successivamente premi «PLAY».

Ecco le istruzioni per il caricamento dei programmi: Avvolgere completamente la cassetta dalla parte che si desidera caricare. Quindi digitare LOAD & RETURN e far iniziare il caricamento. Quando ricompare il cursore digitare RUN & RETURN ed attendere. La prima volta che si caricano i programmi conviene azzerare il contatore del registratore alla fine dell'avvolgimento e scrivere il numero dell'inizio del gioco in modo che in un tempo successivo si conosce l'esatto inizio del gioco.



Maggio' 89

EDITORE:
Computer Edizioni s.r.l. - C.so Concordia,11
20129 MILANO

DISTRIBUZIONE:
MePe - V.le Famagosta,75
20142 MILANO

STAMPA:
A.G.E.L. s.r.l. - V.le dei Kennedy, 92
20127 RESCALDINA (MI)

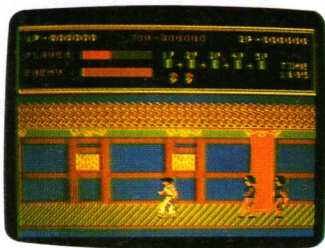
DIRETTORE RESPONSABILE:
Nicola Carpentieri

Per informazioni tecniche telefonare
allo 02/79363948 solo il giovedì

I FANTASTICI GIOCHI PER IL CBM 64 e 128

KUNG FU

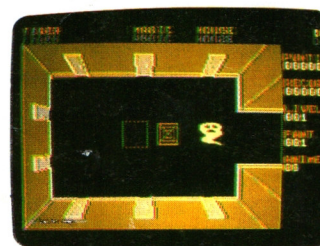
CBM 64 e 128 - Joystick in porta due



Il gioco si svolge in scrolling orizzontale.
Hai 3 vite a disposizione e vari scudi di energia.

MAGIC HOUSE

CBM 64 e 128 - Joystick in porta due



Dopo anni di allenamento passati nella palestra del grande DOI KAN, maestro di tutte le arti marziali giapponesi, LI CHAN è ora pronto ad affrontare il potente e selvaggio RASTIN il quale tiene ormai da anni prigioniera la bella ORINOKO, principessa di rara bellezza.

Per liberare la principessa dovrai superare una serie di difficoltà, dove ad ogni livello corrisponderanno atleti sempre più potenti.

Hai 5 vite a tua disposizione.

HUMANOID

CBM 64 e 128 - Joystick in porta due

Nei laboratori segreti del pianeta GAMMA 2 è stato messo a punto un androide dalle capacità belliche eccezionali.

Humanoid, così soprannominato per le sue sembianze umane, esso dovrà recarsi su vari pianeti e distruggere tutti gli alieni ostili.

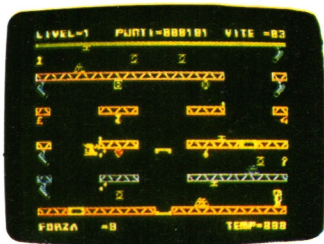
La tua casa è invasa dai fantasmi e non riesci in nessun modo a liberartene, quindi non ti resta che provare con l'ultimo tentativo, aprire tutte le porte della casa e distruggerli da solo.

Hai 3 vite a disposizione ed un tempo determinato per portare a termine la missione.

Ti auguriamo buona fortuna!!!

INFORMATIC

CBM 64 e 128 - Joystick in porta due



Sei rimasto intrappolato in una grande fabbrica di computer e per uscirne vivo dovrai cercare di rimettere insieme i vari pezzi che compongono la fabbrica.

Il gioco si svolge su vari livelli di difficoltà.

Hai tre vite a disposizione

All'inizio del gioco potrai scegliere tra due velocità:

S - lento

F - veloce

PIG

CBM 64 e 128 - Joystick in porta due



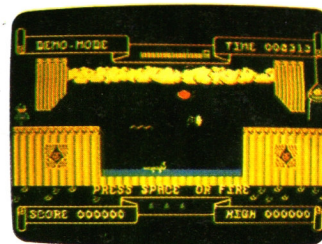
Rifacimento del famoso gioco da bar QBERT. Il tuo scopo è quello di colorare una serie di "cuboidi" che compongono una piramide.

Saltando da un cubo all'altro e naturalmente facendo attenzione ai vari pericoli che tenteranno di farti perdere una vita.

Per facilitare il gioco sono stati previsti dei bonus che faciliteranno il tuo compito.

MR. PANCIO

CBM 64 e 128 - Joystick in porta due



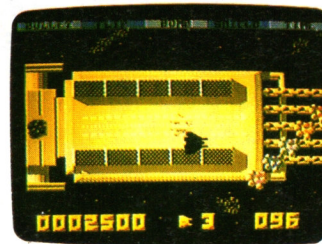
Tipico gioco di abilità. Per mezzo del joystick dovrai manovrare un simpatico omino attraverso mille e più avventure, cercando di raggiungere la base nel tempo prestabilito.

Il gioco si svolge in scrolling orizzontale.

Buona fortuna.

D. FORCE

CBM 64 e 128 - Joystick in porta due



L'astro caccia DELTA 22 è stato inviato sulla stazione orbitale DELTA 4.

Qui, le forze astrali nemiche seminano il panico tra la popolazione planetaria; il tuo compito è quello di sterminare l'intera flotta aliena.

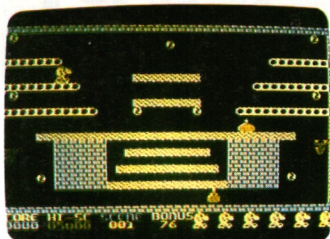
Il gioco si svolge in scrolling orizzontale.

In alto sullo schermo sono visualizzate le varie opzioni di gioco.

I FANTASTICI GIOCHI PER IL C 16

UNCLE SAM

C 16 - Joystick in porta due



Lo zio Sam si trova momentaneamente a corto di contanti, ed è alla ricerca disperata di qualche spicciolo che gli consenta almeno di bersi un buon bicchiere di vino.

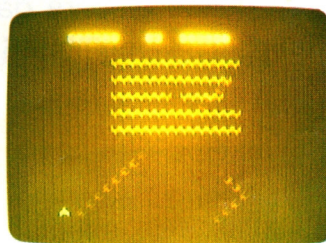
Ma i soldi, come tutti sanno, non si raccolgono certo per terra (salvo qualche caso fortunato!), e per guadagnarsi una buona mescita il nostro Sam dovrà sudare qualche camicia...

Collegate il joystick in porta 2 e muovete la leva in alto, tenendo contemporaneamente premuto il tasto fire, per iniziare.

Un consiglio: fate attenzione ai pavimenti cadevoli!

SPACE 1999

C 16 - Joystick in porta uno



Il computer è sicuramente lo strumento del futuro, e già oggi riesce difficile immaginare una casa o un ufficio che ne siano sprovvisti. Viene così naturale abbinare al computer i giochi spaziali, basati su fantascientifiche battaglie tra micidiali astronavi.

Anche Space 1999 fa parte di questa categoria; al comando di una potente astronave dovrete combattere una battaglia galattica, soli contro le orde di invasori.

Premete F1 per iniziare, e usate il joystick collegato alla porta 1.

vantaggiosa. In caso di vincita, potrete premere il tasto F1 per scommettere la vincita ottenuta, giocando al raddoppio, o accettare la vincita media, premendo F2. Quando compare la scritta HOLD, potrete bloccare una o più delle 4 ruote premendo uno dei tasti da 1 a 4; Clear/Home cancella la selezione precedente.

DEATH UNDERGROUND

C 16 - Joystick in porta due



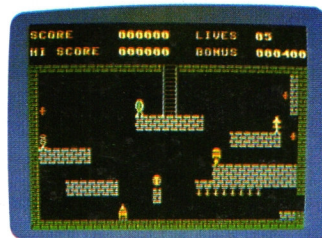
Trasferiamoci adesso nelle viscere della Terra, in un labirinto sotterraneo irto di difficoltà e di pericoli, dove l'unica possibilità per spostarsi è l'elicottero, mezzo che però è tutt'altro che adatto a muoversi in spazi così ristretti e che richiede quindi un'eccezionale abilità nel pilotaggio, già di per sé tutt'altro che facile.

Avete cinque mezzi a vostra disposizione; collegate il joystick in porta 2 e premete il tasto fire per iniziare.

Evitate gli ostacoli, fate attenzione a non urtare il suolo e se necessario apritevi la strada col connoncino a tiro rapido.

DARK CAVES

C 16 - Joystick in porta due

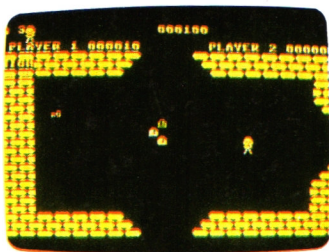


Il simpatico protagonista di questo gioco, Wimpy, è un curioso animaletto a forma d'uovo, che si trova improvvisamente sbalzato in una serie di oscure caverne, popolate di strani esseri mai visti ma dall'aria alquanto minacciosa, e senza sapere la via d'uscita. Volete dargli una mano a cavarsi dai pasticci in cui si è venuto a trovare? Collegate il joystick in porta 2, e muovetelo in alto o in basso per iniziare l'avventura

ARRIVEDERCI con i prossimi giochi di Byte Games

DEDALUS

C 16 - Tastiera o Joystick in porta due



Facciamo un salto indietro nel tempo, in un immaginario Medio Evo, e veniamo a trovarci persi in uno strano labirinto composto di varie stanze, tutte collegate tra di loro, abitate da strani gnomi che vi rincorrono senza posa, e per di più in grado di uccidervi col solo contatto.

Ma non scoraggiatevi: qua e là potrete trovare vari oggetti che potrebbero esservi utili, e in una delle stanze c'è un teletrasportatore che, se entrerete tra le sue "ganasce" dal basso, vi porterà ad un altro piano del labirinto.

Premete F1 se volete giocare da soli, o F2 per 2 giocatori, e usate il joystick in porta 2, oppure i tasti:

Z - sinistra

X - destra

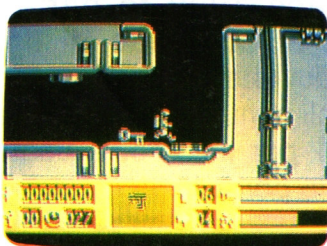
/ - giù

; - sù

Shift - fire

EXPLORER

C 16 - Joystick in porta due



Vagando nello spazio in missione di scoperta ai confini dell'Universo sconosciuto, siete arrivati sul pianeta BFY-90C, ancora inesplorato, e avete scoperto una misteriosa base di origini ignote.

Le sole informazioni, scritte in alfabeto universale sulla porta d'ingresso, dicono di raccogliere più gemme possibili, di utilizzare le batterie per guadagnare energia e le munizioni per aumentare la potenza del laser, quindi di usare le chiavi per aprire i passaggi eventualmente bloccati.

Collegate il joystick in porta 2 e premete fire per iniziare il gioco.

In basso al centro dello schermo vedrete comparire, durante l'esplorazione, la mappa delle zone già visitate.

LAS VEGAS

C 16 - Tastiera



Dopo tante battaglie e avventure mozzafiato, prendiamoci un attimo di respiro e divertiamoci con qualcosa di più rilassante (sempre che non vi giochiate la casa o tutti i vostri denari), facendo un salto oltreoceano, nel Nevada, ed esattamente a Las Vegas, capitale mondiale del gioco d'azzardo.

Premete F3 per inserire le monete, e HELP per far girare le ruote. Ci sono due tipi di combinazioni: quelle dei simboli, che danno subito una vincita, indicata in basso, e quelle date dalla somma dei numeri indicati a destra dei simboli, indicata in alto, che se uguale a 7 permette una nuova giocata gratis, e che se maggiore permette un certo numero di spostamenti, da 4 a 16, delle ruote per ottenere la combinazione più

STREPITOSO È IN EDICOLA

SUPER SPACE

S P E C I A L E

**THE REVENGE
THERWOR
BRANSTERY
MOON CHASER
SHIP WAR
MEGANOVA 1
MEGANOVA 2
MEGANOVA 3
REBELS
STAR GEARIX**

