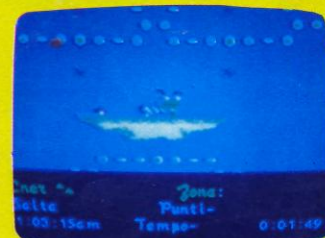
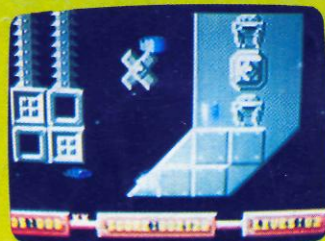


L.8.000

# BYTE

N. 11

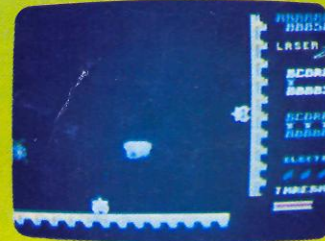
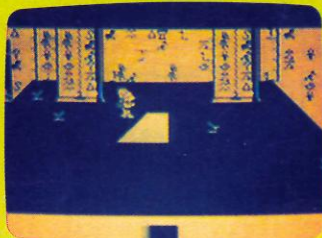
## 14 games for CBM 64/128 and C16



- CBM 64/128**
- 1 - PISTRON
  - 2 - CRIPTABUS
  - 3 - ROBIN HOOD
  - 4 - DIXI
  - 5 - SHADOW
  - 6 - SCACCHI
  - 7 - PLANET CL 72



- C 16**
- 1 - PHARAON TOMB
  - 2 - MATRIX
  - 3 - LAST NINJA
  - 4 - ZONE GUNNER
  - 5 - PIRRAPIDE
  - 6 - CRUNCHER
  - 7 - MOON CRESTA





# ISTRUZIONI DI CARICAMENTO

CBM 64

- 1) Digitare LOAD e premere RETURN.
- 2) Attendere che sul video compaia la presentazione.
- 3) Premere STOP sul registratore.
- 4) A fine presentazione, il computer si resetta da solo.
- 5) Digitare LOAD e premere RETURN.
- 6) I giochi si caricano in sequenza.

C 16/PLUS 4

Ecco le istruzioni per il caricamento dei programmi: Avvolgere completamente la cassetta dalla parte che si desidera caricare. Quindi digitare LOAD & RETURN e far iniziare il caricamento. Quando ricompare il cursore digitare RUN & RETURN ed attendere. La prima volta che si caricano i programmi conviene azzerare il contatore del registratore alla fine dell'avvolgimento e scrivere il numero dell'inizio del gioco in modo che in un tempo successivo si conosce l'esatto inizio del gioco.



Luglio '87

**EDITORE:**

Computer Edizioni - P.za Bertarelli, 1  
20122 MILANO

**DISTRIBUZIONE:**

MePe - V.le Famagosta, 75  
20142 MILANO

**STAMPA:**

A.G.E.L. s.r.l. - V.le dei Kennedy, 92  
20127 RESCALDINA (MI)

**DIRETTORE RESPONSABILE:**

Nicola Carpentieri

Per informazioni tecniche telefonare  
allo 02/875777 solo il giovedì

# I FANTASTICI GIOCHI PER CBM 64 e 128

## PISTRON

CBM 64 e 128 - Joystick in porta uno



Sei al comando dello Starion 7, una fantastica astronave realizzata con tutte le moderne tecnologie.

Il tuo compito è quello di recarti sul pianeta Pistron e distruggere tutti gli alieni che troverai lungo il percorso.

OK capitano inserisci ora il joystick in porta 1 e a tutto fire per lo sconfinato universo.

Il gioco procede con scrolling orizzontale, fai attenzione ai molteplici assalti delle astronavi nemiche, nonché ti conviene evitare le bocce di energia negativa se non vuoi perdere una vita.

Buona fortuna!!!

## CRIPTABUS

CBM 64 e 128 - Joystick in porta due



Dopo 1.000 anni, l'astronave Delta 6 è arrivata sulla costellazione Vega 3. Quest'ultima è dominata da un perfido Re che vuole a tutti i costi impossessarsi dello spazio.

Delta 6 dispone di una macchina da guerra davvero imbattibile, denominata CRIPTABUS. Il gioco si svolge in scrolling verticale ed orizzontale dando l'impressione del 3D.

Dall'alto puoi visualizzare la grande base nemica, in sua difesa vi sono una moltitudine di navi spaziali nemiche che ti impediranno di portare a termine la tua missione.

Lo SCREAM è composto da un contatore di PODS (che indica il numero di torri distrutte). Il punteggio, naturalmente più è elevato e più hai la possibilità di entrare nella Top 5, ed il numero di vite (ne hai 3 a disposizione).

La battaglia ha inizio.

Buona fortuna.

## ROBIN HOOD

CBM 64 e 128 - Joystick in porta uno



Sei finalmente giunto nel magico castello di RICH dove è imprigionata la tua amata KATIA.

Il primo screen ti mostra le opzioni dove potrai definire la scelta del cambio joystick o tastiera premendo il tasto "0", dopodiché premendo il tasto "S" darai inizio al gioco.

La mappa del castello è molto grande e si sviluppa lungo un grande rettangolo, ricordati che per passare attraverso le segrete dovrai recuperare le chiavi che troverai sparse nel castello stesso.

Se totalizzerai un punteggio elevato, avrai l'onore di entrare nella top 6. Per i punti devi prendere i cuori.

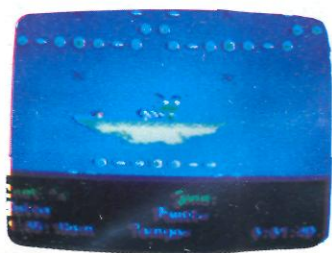
Il castello di RICH è popolato da strane creature. Inizialmente disponi di un'energia pari al 99%. Ogni volta che incontrerai un nemico, se non riuscirai a distruggerlo perderai parte dell'energia.

Buona fortuna!!!



## DIXI

CBM 64 e 128 - Joystick in porta due



Dixi è una simpatica rana alla ricerca di cibo in uno strano mondo dove regnano esseri fatti solo ed esclusivamente di pura energia. La prima schermata è quella relativa alle opzioni.

F1 ti consente di far partire il gioco.

F3-F4 ti permette di cambiare le ore relative alla durata del gioco.

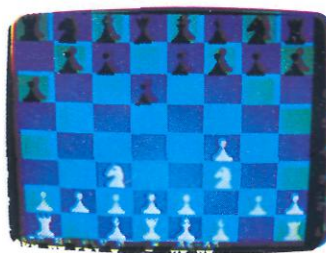
F5-F6 cambio dei minuti.

Inoltre in basso sullo schermo puoi visualizzare il contatore dei punti, nonché anche quello che ti consente di visualizzare lo schermo di gioco..

Buona fortuna!!!

## SCACCHI

CBM 64 e 128 - Tastiere



È il classico gioco degli scacchi versione Commodore 64. Finalmente con questo gioco potrai cimentarti in appassionante gare contro il tuo computer.

Inizialmente avrai la scelta delle opzioni da selezionare.

1° gioco o cambio scacchiera, questa ti permette di posizionare i pezzi ovunque per poter iniziare una partita già da un certo livello;

2° scelta del colore bianco o nero;

3° scelta livello di gioco da 0 a 6;

0 - facile; 6 - professionale.

Naturalmente con il livello più alto il computer impiegherà più tempo a compiere la propria mossa.

Ricorda che con F1 potrai visualizzare tutte le mosse fatte.

La mossa va scritta nel seguente modo:

es. A6 - A5.

Buona fortuna!!!

## SHADOW

CBM 64 e 128 - Joystick in porta due



Shadow è un'astronave del 24 secolo controllata da una serie di Robot, e pilotata dal comandante Nick, famoso in tutte le costellazioni.

Improvvisamente i robot preposti alla cura, alla gestione e alla manutenzione della vostra nave, d'un tratto si imbestiscono e cominciano a pensare che l'unico intruso in quel mondo freddo e metallico sia quello strano essere che dalle descrizioni corrisponde perfettamente a noi. Le loro intenzioni sono naturalmente ostili, che fare?

Anzitutto bisogna riparare il piccolo velivolo, procurarsi le armi migliori e cercare di raggiungere il terzo settore dell'astronave, in cui c'è l'uscita laterale per mezzo della quale potrete mettervi al sicuro, nella speranza di sfuggire ai robot. Il resto sta a voi scoprirlo.

## PLANET CL 72

CBM 64 e 128 - Joystick in porta due



Si tratta di una fantastica astronave capace di raggiungere velocità elevatissime oltre quella della luce.

Essa vaga attraverso gli universi conosciuti e là dove regna l'odio e la guerra essa mette pace.

Si dice inoltre che il suo pilota sia un essere eterno sicuramente non umano.

In questa avventura l'astronave Dobel così chiamata dagli abitanti dell'antico pianeta NINBUS, dovrà vedersela con gli alieni del pianeta CL72. Prima però dovrai distruggere le basi nemiche e successivamente dovrai atterrare sul pianeta.

Così avrà inizio la tua avventura.

Buona fortuna.



**DIFFICOLTÀ NEL SUPERARE GLI OSTACOLI?**

**NIENTE  
PAURA!  
ARRIVA IN TUO AIUTO**

**TRAINER  
GAMES**

**La rivoluzionaria  
rivista per CBM 64  
che ti dà la possibilità  
di selezionare**

**vite infinite**



**schermi di gioco**



**tempo illimitato**

**NON PERDERE L'OCCASIONE DI  
DIVENTARE IL MIGLIORE!**

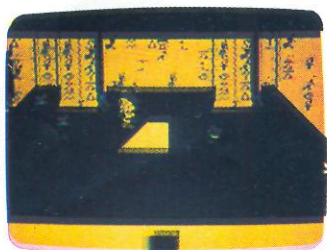
**CORRI IN EDICOLA A COMPRARLA!**



# I FANTASTICI GIOCHI PER IL C 16

## PHARAON TOMB

C 16 - Joystick in porta uno



Il mitico Salè, famosissimo ricercatore, dopo anni di studio è riuscito finalmente a localizzare la tomba del Re egiziano RAMES I.

Questa nasconde molti segreti ed infiniti tesori. Riuscirà il nostro Salè in questa impresa? Sta a te scoprirlo, joystick alla mano e via con il gioco.

Ricordati di prendere tutti gli oggetti che troverai lungo il percorso e fai attenzione ai molteplici pericoli che troverai lungo la strada.

## MATRIX

C 16 - Joystick in porta uno

Nell'anno dopo il grande olocausto nucleare dove i grandi droidi furono totalmente distrutti, uno strano esperimento porta alla creazione di strani esseri con sembianze completa-



mente diverse da quelle umane e con un potere incredibile. L'Astro Jet Matrix ha il compito di distruggere questi esseri e riportare la pace nella zona 7 dell'universo. Joystick in porta 1 e a tutto FIRE. Buona fortuna!

## LAST NINJA

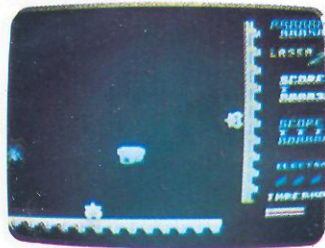
C 16 - Joystick in porta uno



Sei nei panni di un famoso atleta esperto nelle arti marziali. Il tuo compito è quello di sfidare gli atleti più feroci del judo dopo un breve allenamento. Buona fortuna!!!

## ZONE GUNNER

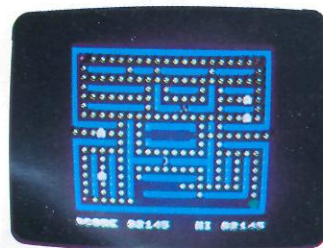
C 16 - Joystick in porta uno



La guerra spaziale fra le flotte del pianeta G7 e quelle del pianeta ELECTRO continuano ormai da millenni senza tregua.

Finalmente però la confederazione astrale ha messo a punto uno straordinario strumento da guerra: si tratta di una nave spaziale chiamata Gunner.

OK ora sei pronto per affrontare il nemico alieno. Buona fortuna!!!



Ti trovi in un grande labirinto pieno di pastiglie energetiche. Il tuo compito è quello di mangiarle tutte, in quanto esse sono indispensabili per la tua sopravvivenza. Devi però fare attenzione ai mostri che ci sono nel labirinto. Questi li puoi eliminare mangiando le pastiglie rosse. Buona fortuna!!!

## MOON CRESTA

C 16 - Joystick in porta uno

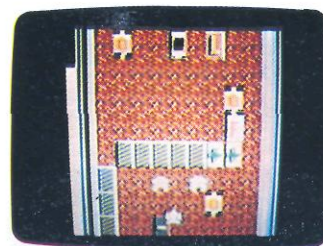
## PIRRAPIDE

C 16 - Joystick in porta uno



Tipico gioco spaziale. Devi vedertela con la solita orda di attacchi alieni, il tuo unico mezzo di difesa è un'astronave veloce ed equipaggiata di raggi laser.

Il gioco presenta numerosi livelli. Buona fortuna.



Sei a bordo dell'astronave interstellare "Galatic fire". Il tuo compito è quello di recarti nel mondo sconosciuto di Demon 4 e di distruggere tutte le basi spaziali. Il gioco procede con scrolling verticale: ricordati di prelevare i bonus e il fuel che servirà alla tua astronave come riserva di energia. Buona fortuna.

## CRUNCHER

C 16 - Joystick in porta uno

---

**BUON  
DIVERTIMENTO**

---



**EHI! Ragazzi,**  
**siete già stati in edicola?**  
**C'è una novità:**

# **Silver Games**

**Sarà la vostra rivista preferita  
con i suoi super-giochi  
per CBM 64 e per MSX**

***Non lasciatevi scappare  
un appuntamento  
con il divertimento!***